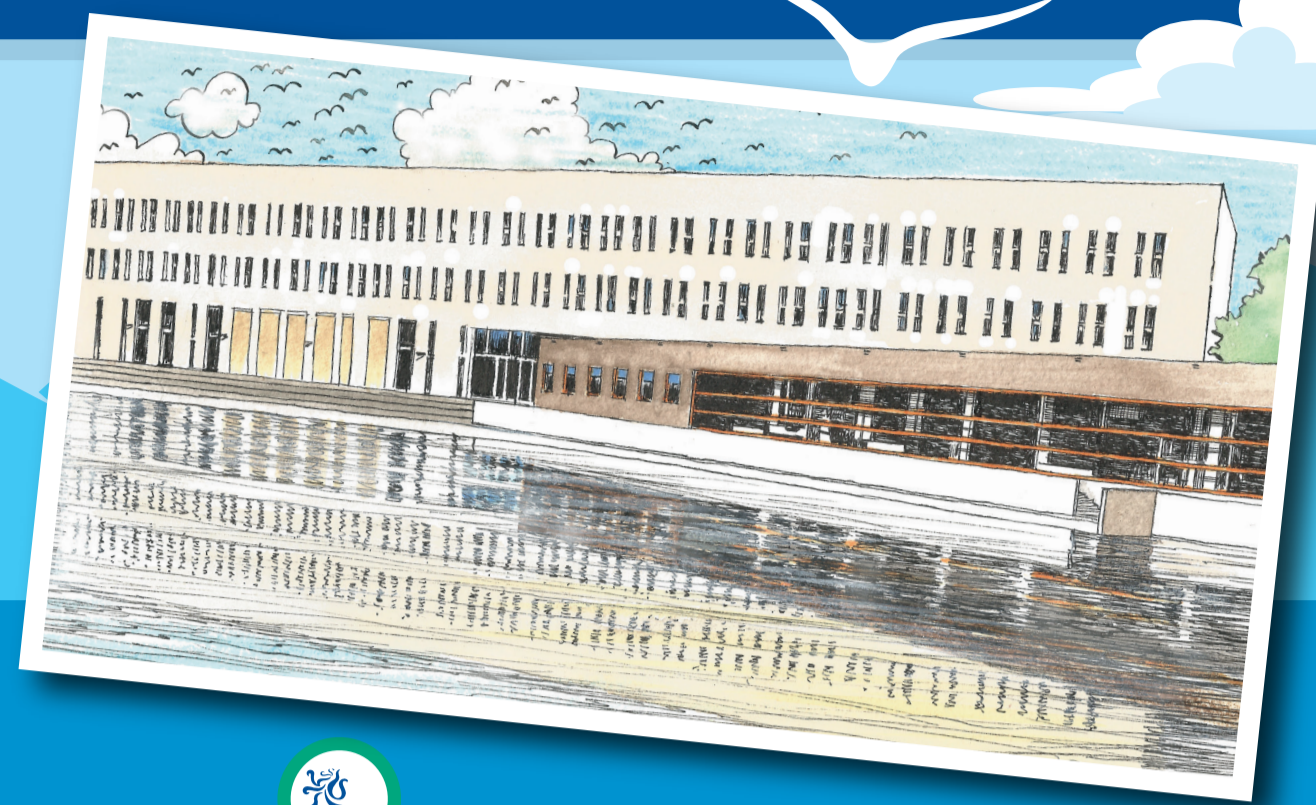


Begroting 2022 in vogelvlucht

Heemskerk met vertrouwen de corona-crisis uit

De ambities van het Coalitieakkoord 2018 "Heemskerk zichtbaar beter" liggen in een toekomstbestendig Heemskerk waarin we goed zijn voor elkaar, kiezen voor doen en kracht putten uit optimisme. Het college biedt de laatste en - belangrijker - een meerjarig sluitende meerjarenbegroting binnen de huidige coalitieperiode aan. Met de gemeenteraadsverkiezingen 2022 in het vooruitzicht, past het voor het huidige college niet om nieuwe en ingrijpende begrotingsvoorstellen te doen. De op de verkiezingen volgende coalitieonderhandelingen zijn hét moment om nieuwe politieke afspraken te maken over woningbouw, sociaal beleid, cultuur, veiligheid, duurzaamheid, milieu en natuurlijk de belastingtarieven. Het college van burgemeester en wethouders



Inkomsten



Waar komt het vandaan?

Het grootste deel van de inkomsten ontvangen we van het Rijk

De overige inkomsten zijn afkomstig uit lokale heffingen en overige inkomstenbronnen

Het totaal aan inkomsten voor 2022 is begroot op € 111,8 miljoen

17.6 MILJOEN

14.5 MILJOEN

Lokale heffingen

| | totaal | inwoner |
|-----------------------|---------------------|--------------|
| OZB | € 6.165.874 | € 157 |
| Afvalstoffenheffing | € 6.058.428 | € 154 |
| Rioolheffing | € 3.463.341 | € 88 |
| Hondenbelasting | € 232.654 | € 6 |
| Precariobelasting | € 40.700 | € 1 |
| Omgevingsvergunningen | € 524.591 | € 13 |
| Begraafrechten | € 229.315 | € 6 |
| Reisdocumenten | € 212.017 | € 5 |
| Rijbewijzen | € 153.345 | € 4 |
| Overige | € 554.735 | € 14 |
| Totaal | € 17.635.000 | € 448 |

Overige inkomstenbronnen

| | totaal | inwoner |
|---|---------------------|--------------|
| Grondverkoop | € 25.000 | € 1 |
| Huuropbrengsten | € 790.088 | € 20 |
| Eigen bijdragen Wmo | € 246.775 | € 6 |
| Overige bijdragen | € 504.467 | € 13 |
| Totaal onttrekking reserves | € 5.312.627 | € 135 |
| Overige inkomsten | € 5.070.000 | € 129 |
| Netto-effect Septembercirculaire 2021 | € 1.711.459 | € 43 |
| Saldo Begroting 2022 | € -798.594 | |
| Voorstel is om het tekort 2022 te dekken vanuit de Algemene reserve | € 798.594 | € 20 |
| Totaal | € 14.459.010 | € 367 |

Onze ambities

Het College maakt de balans op van het Coalitieakkoord 2018

In het Coalitieakkoord 2018 zijn 50 afspraken gemaakt die vallen binnen de thema's "De inwoner staat centraal", "Heemskerk woont en recreëert" en "Heemskerk bestuurt". Tot nu toe zijn al meer dan 40 van deze afspraken uitgevoerd. Zo is de burgerparticipatie verbeterd, is de Omgevingsvisie tot stand gekomen, is een Cultuurvisie opgesteld en zijn er stappen gezet naar een duurzaam en energieneutraal Heemskerk. Eerder dit jaar zijn voor 2022 al middelen beschikbaar gesteld voor het coronaherstelfonds, het Programma gezondheid en luchtkwaliteit, mogelijke continuering van de sportpas en extra inzet op de schuldhulpverlening. Een beleidsarme Begroting 2022, maar nog steeds in het verlengde van het Coalitieakkoord 2018.

gemeente  Heemskerk

Uitgaven

39.350 inwoners

10.0 MILJOEN

Bestuurlijk domein

| | | |
|--|-------------|-------|
| Bestuur, participatie en samenwerking | € 1.936.251 | € 49 |
| Dienstverlening | € 1.278.380 | € 32 |
| Economische zaken | € 1.129.771 | € 29 |
| Veiligheid, toezicht, handhaving en vergunning | € 5.654.295 | € 144 |

59.9 MILJOEN

Sociaal domein

| | | |
|---|--------------|-------|
| Welzijn, zorg en gezondheid | € 5.976.246 | € 152 |
| Vrijwilligers en mantelzorg | € 389.763 | € 10 |
| Lokale voorzieningen, sport, cultuur en recreatie | € 5.118.488 | € 130 |
| Individuele maatschappelijke ondersteuning | € 10.091.261 | € 256 |
| Gespecialiseerde jeugdhulp en passend onderwijs | € 15.987.718 | € 406 |
| Werk en inkomen | € 22.302.046 | € 567 |

20.3 MILJOEN

Fysiek domein

| | | |
|------------------------|--------------|-------|
| Ruimte | € 3.137.171 | € 80 |
| Bereikbaarheid | € 4.757.502 | € 121 |
| Milieu en duurzaamheid | € 12.391.104 | € 315 |

18.0 MILJOEN

3.6 MILJOEN

Algemene dekkingsmiddelen/Bedrijfsvoeringskosten

| | | |
|----------------------------|--------------|-------|
| Algemene dekkingsmiddelen | € 1.433.448 | € 36 |
| Overhead | € 16.597.062 | € 422 |
| Post Onvoorzien | € 50.000 | € 1 |
| Totaal toevoeging reserves | € 3.562.000 | € 91 |

111.8 MILJOEN

De uitgaven per inwoner in 2022 zijn begroot op € 2.841

Lokale lasten

Het bestuur van de gemeente Heemskerk gaat terughoudend om met verhoging van de lokale lasten voor de inwoners en bedrijven. Voor 2022 worden de tarieven met niet meer dan de inflatiecorrectie verhoogd. Op deze wijze blijft Heemskerk een aantrekkelijke gemeente.