

A stylized map of the Heemskerk municipality. The map features various shades of green representing different land use zones, a blue river or canal system, and a network of purple lines representing roads or infrastructure. A specific triangular area on the left side of the map is highlighted in orange. The text is centered over the map.

locatieonderzoek Heemskerk
Informatieavond 24 november 2020
gemeente Heemskerk

**Waar is woningbouw mogelijk?
Onderzoekslocatie: Eikenhof 2**

Waar is woningbouw mogelijk?
Onderzoekslocatie: Eikenhof 2

Integraalonderzoek binnen de gemeente
(ruimtelijk-financieel-proces)



Rijksstraatweg

Chateau
Marquette

Eikenhof 2

Commandeurs

Kerkplein

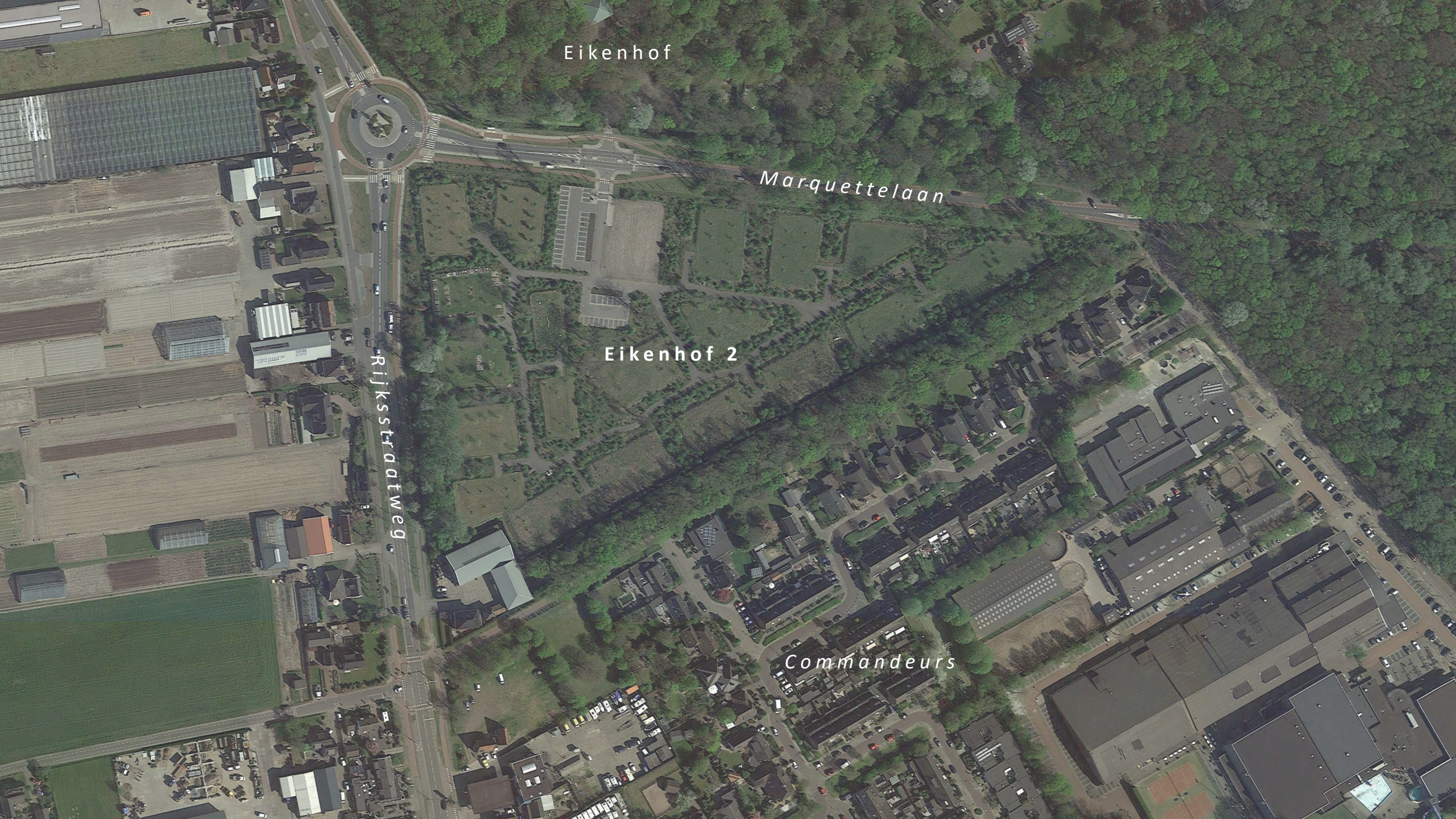
Eikenhof

Marquettelaan

Eikenhof 2

Rijksweg

Commandeurs



Eikenhof

Marquettelaan

Eikenhof 2

Rijksweg

Commandeurs



Onderzoekslocatie: Eikenhof 2

KADERS

- Woonvisie Beverwijk-Heemskerk 2025
- Omgevingsvisie 2040
- Grondbeleid
- Grondprijzenbrief
- Omgaan met hemelwater
- Nota parkeren



Onderzoekslocatie: Eikenhof 2



Onderzoekslocatie: Eikenhof 2 (26.700M²)



Marquettelaan

Rijksstraatweg

Commandeurs

Waardevol groen



Marquettelaan

Rijkstraatweg

Commandeurs

Bereikbaarheid



Marquettelaan

Rijksstraatweg

Commandeurs

Ontwikkelscenario's die zijn besproken in workshop

- Maak gebruik van landschappelijke kwaliteit
 - Houd begraafplaats en woonbuurt gescheiden
 - Creëer een langzaamverkeer verbinding met Commandeurs
- Compacte gebouwtjes in een groene omgeving

1. Laagbouwvariant



2. Appartementenvariant



Uitgangspunten

Groene geleiding van Marquettelaan verstevigen

Auto-ontsluiting

Auto-ontsluiting

Fiets- en wandelontsluiting

P.

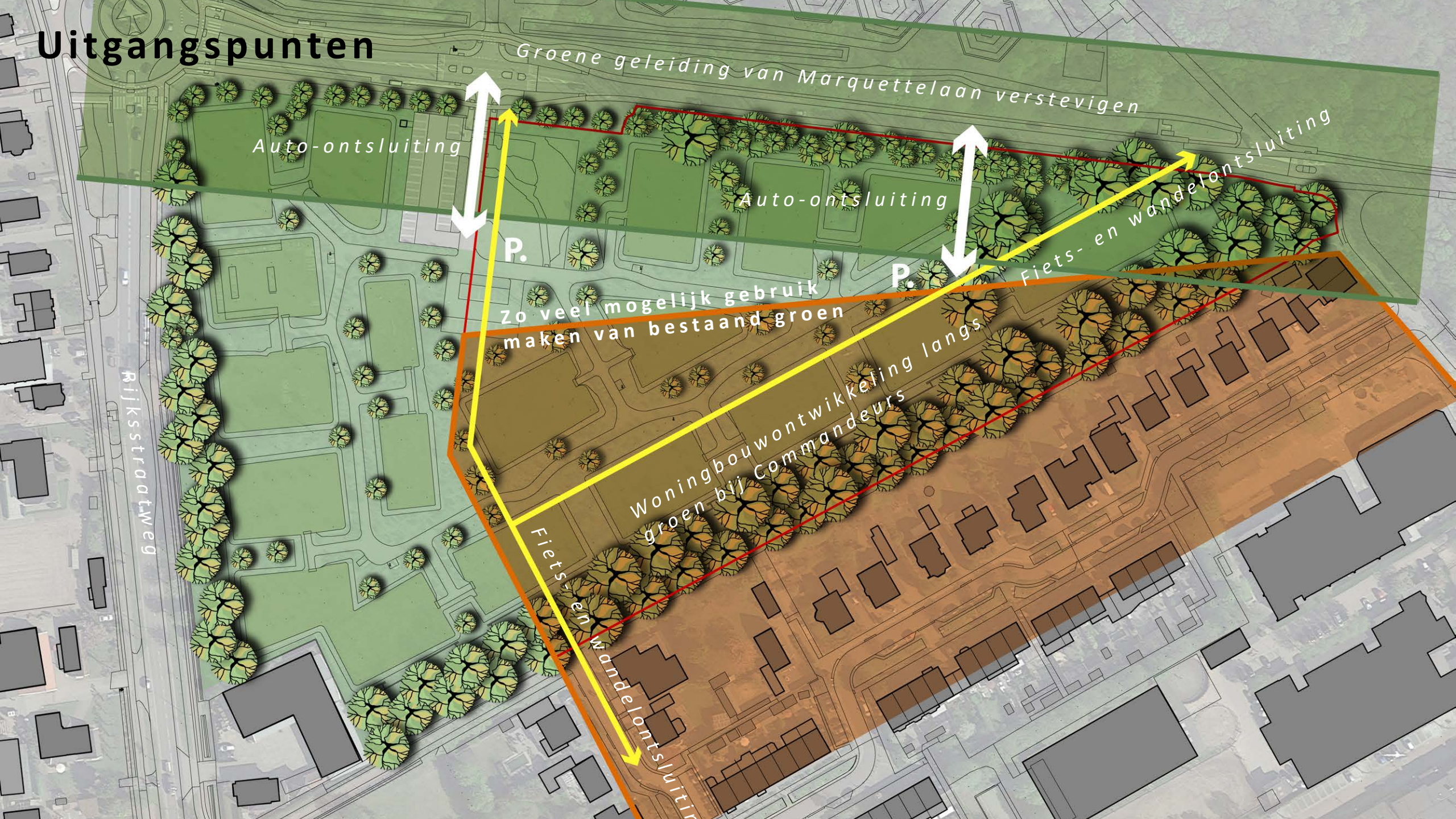
P.

Zo veel mogelijk gebruik maken van bestaand groen

Woningbouwontwikkeling langs groen bij Commandeurs

Fiets- en wandelontsluiting

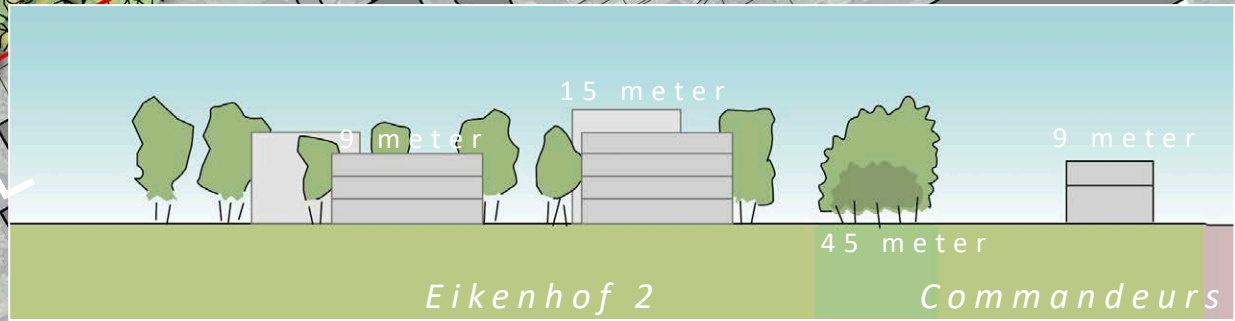
Rijksstraatweg



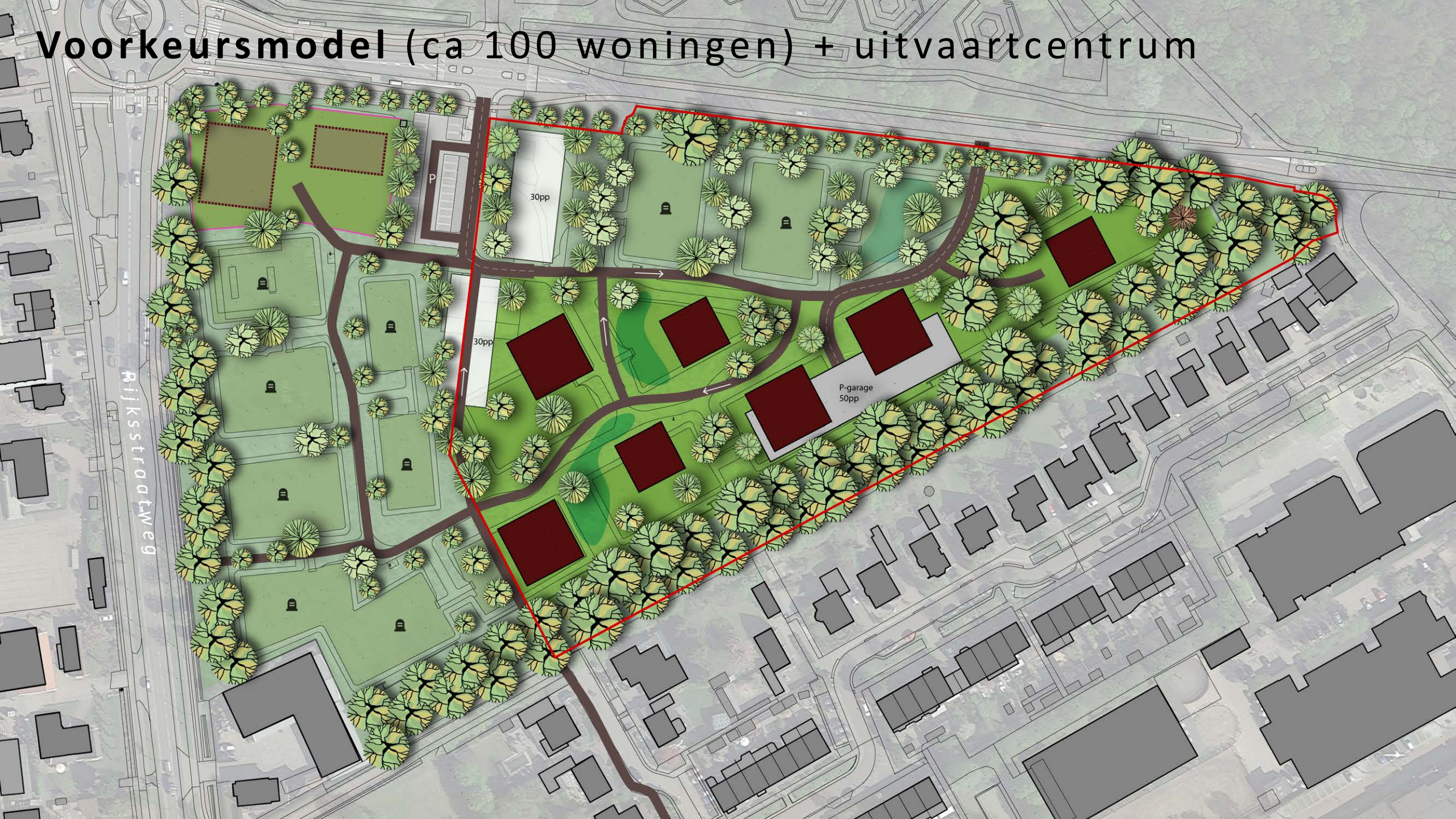
Voorkeursmodel (ca 100 woningen)



Voorkeursmodel (ca 100 woningen)



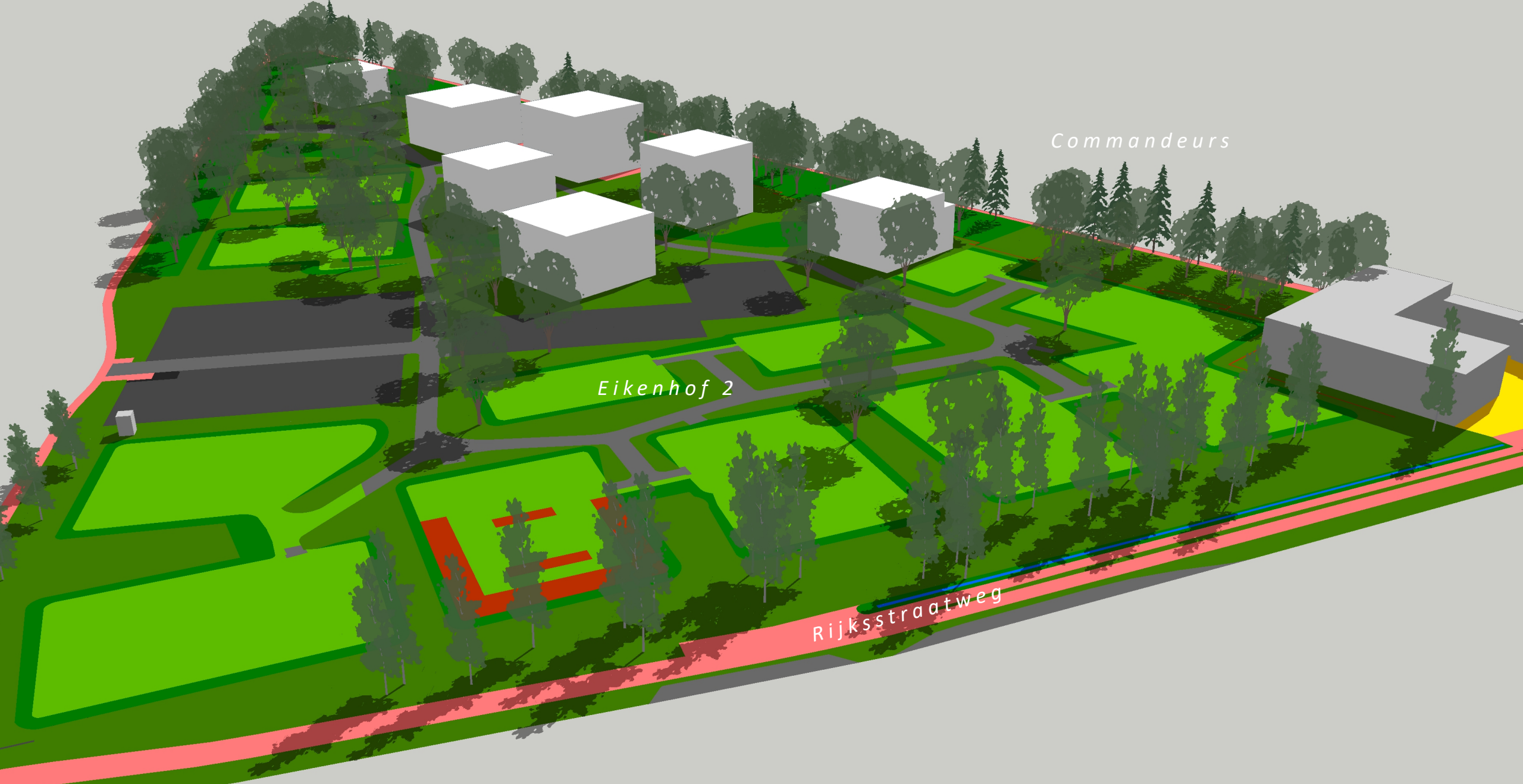
Voorkeursmodel (ca 100 woningen) + uitvaartcentrum



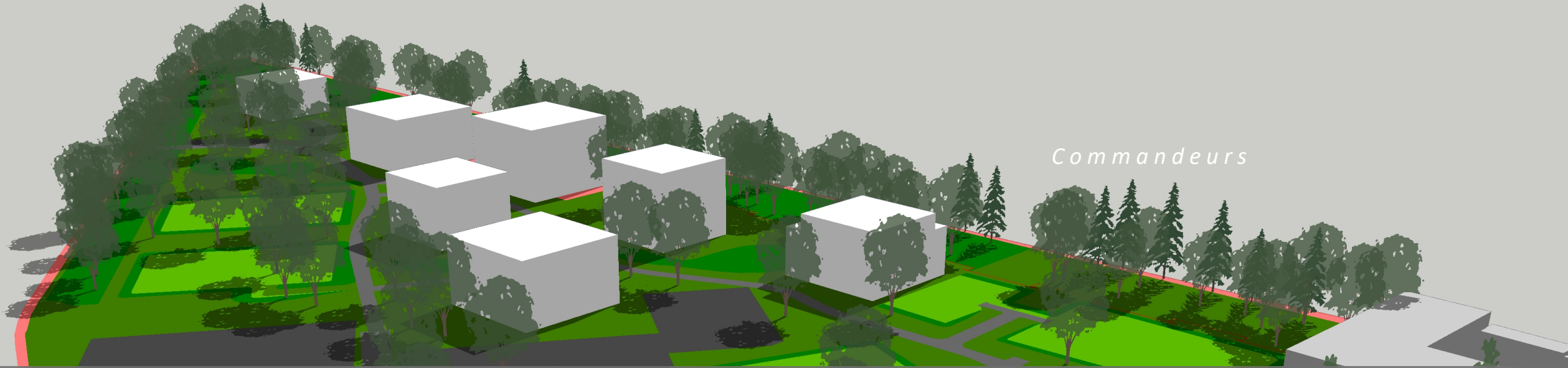
Voorkeursmodel (ca 100 woningen) + extra woontoren



Voorkeursmodel (impressie vanuit het westen)



Voorkeursmodel (impressie vanuit het westen)



1. Kunt u zich vinden in **ontwikkeluitgangspunten** (appartementen aan de zuidzijde, autoluw, ontsluiting auto's aan de noordzijde, zo veel mogelijk behoud bestaand groen...)
2. Wat ziet u als mogelijke **verbeteringen** in de ontwikkeluitgangspunten
3. Wat zijn wat u betreft **aandachtspunten** bij de verdere uitwerking richting een woningbouwproject