

Plan B&B in de schuur van oudendijk 29-31 Heemskerk

Ten eerste is het nodig dat het adres aangemerkt wordt al tuinderswoning. Er zijn en kunnen ook geen agrarische activiteiten meer zijn in de schuur of om de woning. Huis en schuur worden nu uitsluitend voor bewoning gebruikt.

Het plan is voor 5 X een B&B, omdat ik vaker in B&B geslapen heb, zijn ze aan de eisen van deze tijd aangepast. 4 x rolstoel toegankelijk en ook slapen op de beneden verdieping. Voor begeleiding ruimte op de boven verdiepingen.

De maten zijn 2 X B&B 8.5 meter diep en 4 meter breed met bovenverdieping met inpandig balkon.

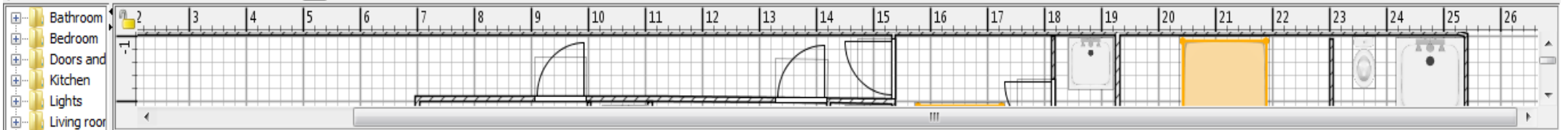
1X 7.6 meter diep en 4 meter breed met bovenverdieping

1X 7.6 meter diep en 6.0 meter breed met daar boven een aparte B&B voor begeleiding gehandicapte huurders beneden, of gewoon apart van elkaar. Dit B&B beneden zo veel als mogelijk aangepast aan invaliden.

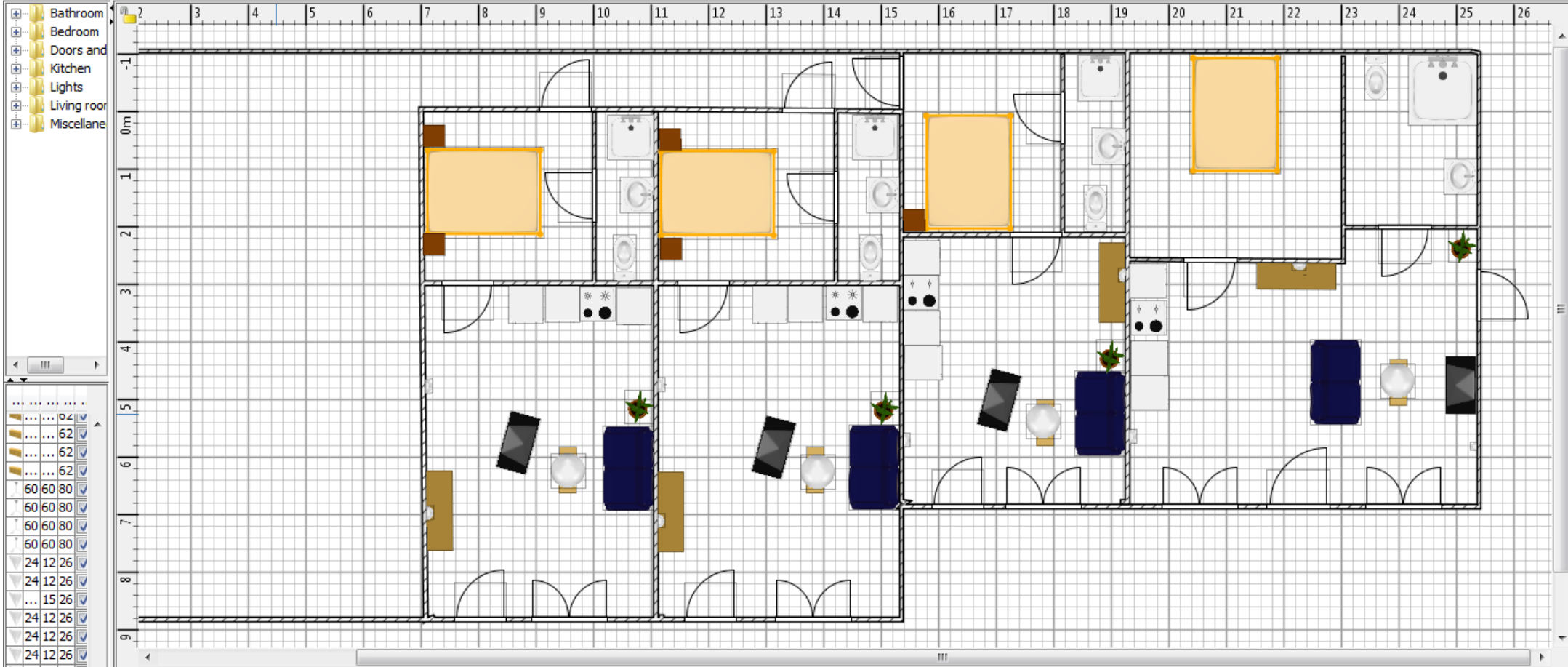
Alles elektrisch verwarmd door middel van zonnecellen op het dak.

Parkeerplaatsen 6 X op eigen terrein ten behoeve van de B&B. Is uit te breiden tot 10 plaatsen.

Alle B&B,s hebben een vluchtweg voor eventuele calamiteiten, dit ontbrak nogal eens in de B&B,s waar ik in het verleden gelogeed heb.



...	...	...	...
...	...	04	...
...	...	62	...
...	...	62	...
...	...	62	...
60	60	80	...
60	60	80	...
60	60	80	...
60	60	80	...
24	12	26	...
24	12	26	...
...	15	26	...
24	12	26	...
24	12	26	...
24	12	26	...
24	12	26	...
4	...	26	...
24	12	26	...
24	12	26	...
14	12	26	...



- ... 04
- ... 62
- ... 62
- ... 62
- 60 60 80
- 60 60 80
- 60 60 80
- 60 60 80
- 24 12 26
- 24 12 26
- ... 15 26
- 24 12 26
- 24 12 26
- 24 12 26
- 24 12 26
- 24 12 26
- 4 ... 26
- 24 12 26
- 24 12 26
- 24 12 26
- 14 12 26

