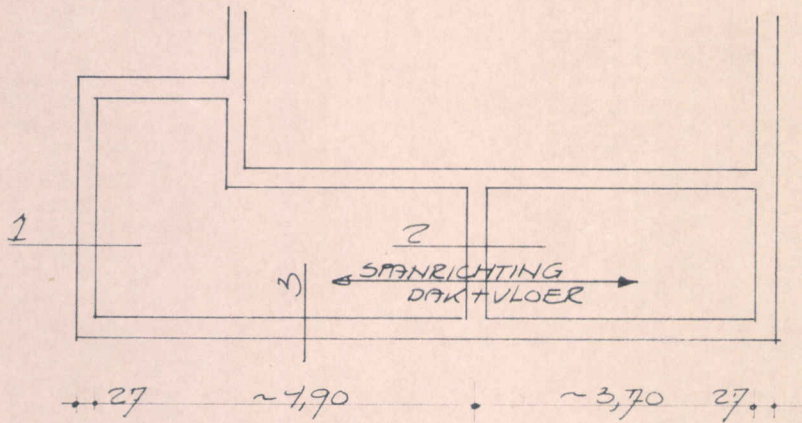


BEREKENING FUNDATIE UITBREIDING:



DRSN 1

DAK	$\frac{1}{2} \cdot 5,00 \cdot 1,90$	=	475	kgf/m'
GOOT		=	50	"
METSELWERK	$3,20 \cdot 400$	=	1280	"
BEG. GRONDVLOER	$\frac{1}{2} \cdot 5,00 \cdot 2,90$	=	725	"
GROND + FUNDATIE PLAAT		=	400	"
			<hr/>	
			2930	"

FUNDATIE STROOK $B = 0,60 \text{ M}$

$$\sigma_{GR} = \frac{2930}{0,60} = 4900 \text{ kgf/m}^2 < 5000 \text{ kgf/m}^2$$

DRSN 2

BEG. GROND	$\frac{4,90 + 3,70}{2} \cdot 290$	=	1250	kgf/m'
METSELWERK	$0,60 \cdot 400$	=	240	"
GROND + FUNDATIE PLAAT		=	400	"
			<hr/>	
			1890	"