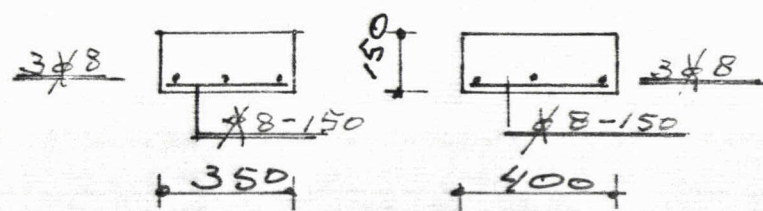



FUNDERING.



10/7/91

 25/7/91

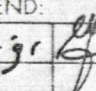
betondekking		droog milieu	vochtig milieu	agressief milieu	nabewerkt oppervlak	oncontroleerbaar oppervlak	uitvoering volgens VB 1974/1984 NEN 3890
vloeren	B 17,5 en lager	15 mm	25 mm	35 mm	+5 mm	+5 mm	betonkwaliteit 25
wanden	B 22,5 en hoger	15	25	30			consistentiegebied 3
balken	B 17,5 en lager	25	35	40	+5 mm	+5 mm	betonklasse I <i>MILK 2</i>
	B 22,5 en hoger	25	30	35			FeB 220
kolommen	B 17,5 en lager	30	40	45	+5 mm	+5 mm	staalkwaliteit FeB 400
	B 22,5 en hoger	30	35	40			FeB 500

Het maken van sparingen e.d. dient te geschieden in overleg met de constructeur
 Alvorens tot starten over te gaan dient de bewapening goedgekeurd te zijn door Bouwtoezicht
 en de constructeur welke minstens 2 x 24 uur van tevoren gewaarschuwd moeten worden.

AANN. BEDR. BRAAK BEEMSTER B.V. 7 SPERWEG 76 W. BEEMSTER

WERK: UITBR. PAND H.G.V. LEEUWEN A. JACOBSSTR. 105 HEEMSKERK.

ONDERDEEL: FUNDERING + STALEN BALKEN

SCHAAL:	GETEKEND:	GEWIJZGD:	GEWAPEND:	NR.: 2492
1:100, 1:20	9-7-91 			

J.L. DE VRIES BOUWTECHNISCH ADVIESBUREAU
 Paulus Pietersstraat 10 — 1135 GS Edam — Tel. 02993 - 69884 — Fax 02993 - 61532

Alle rechten voorbehouden volgens de wet

FORM:

G.B.1.