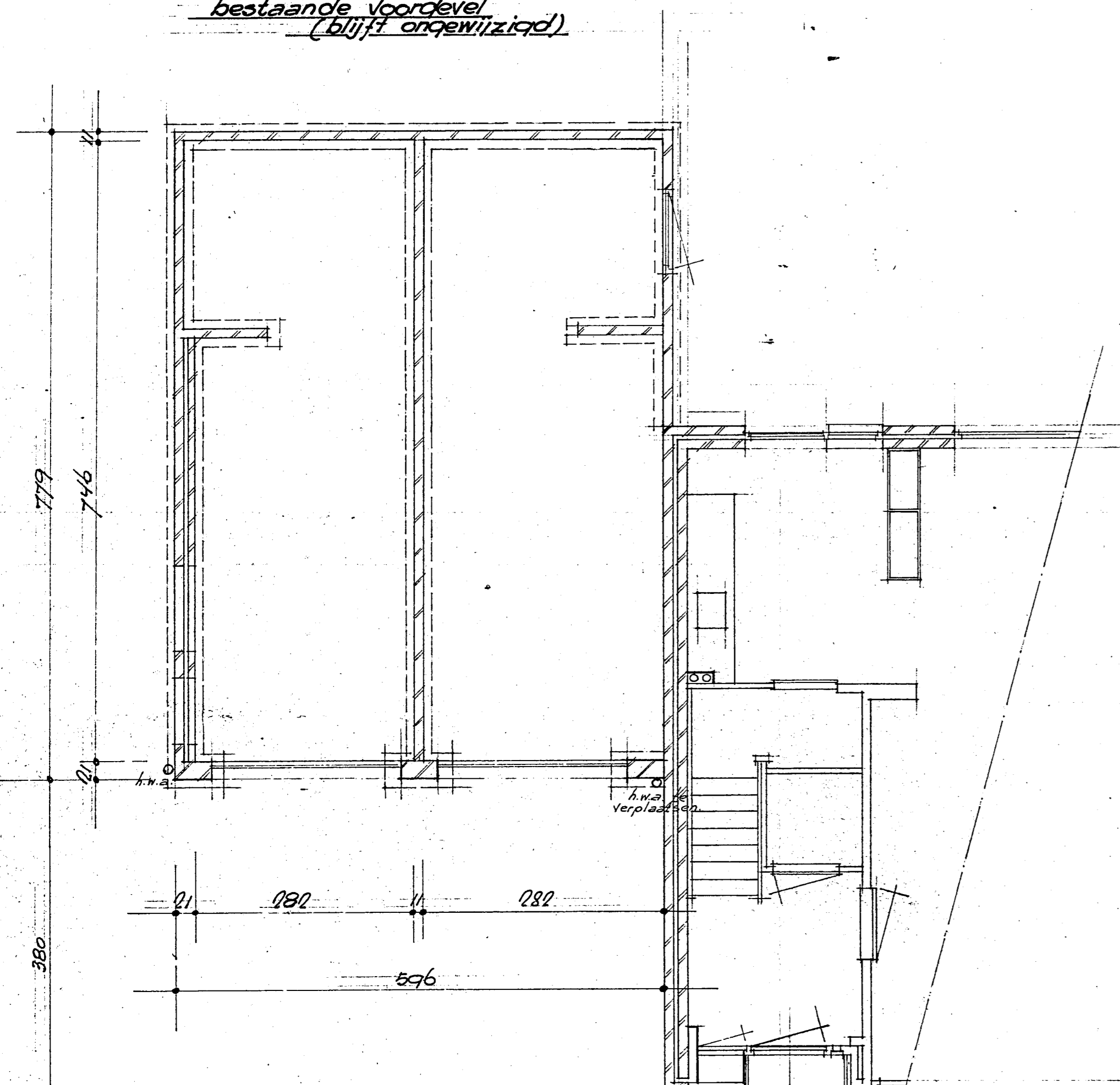
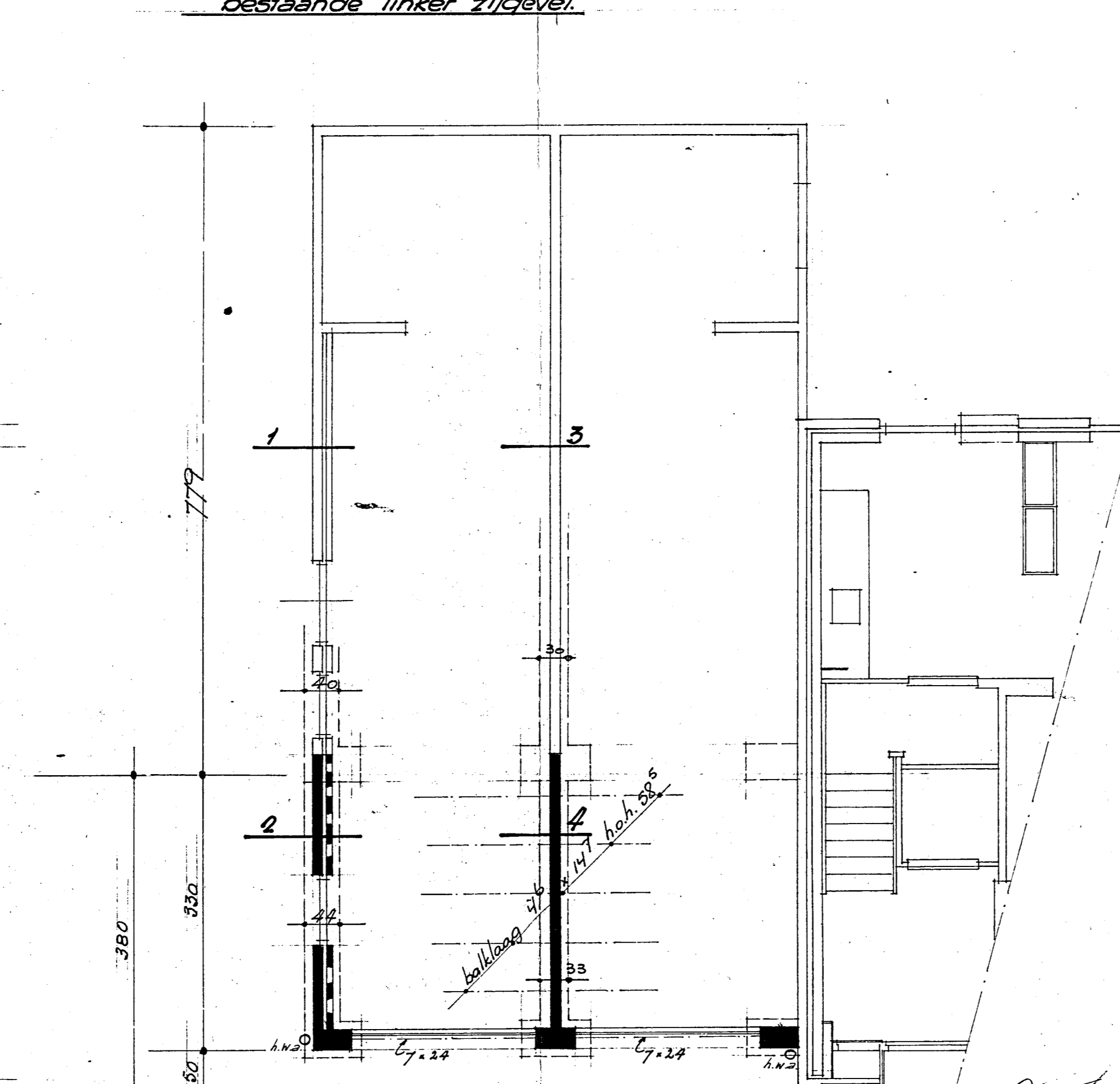


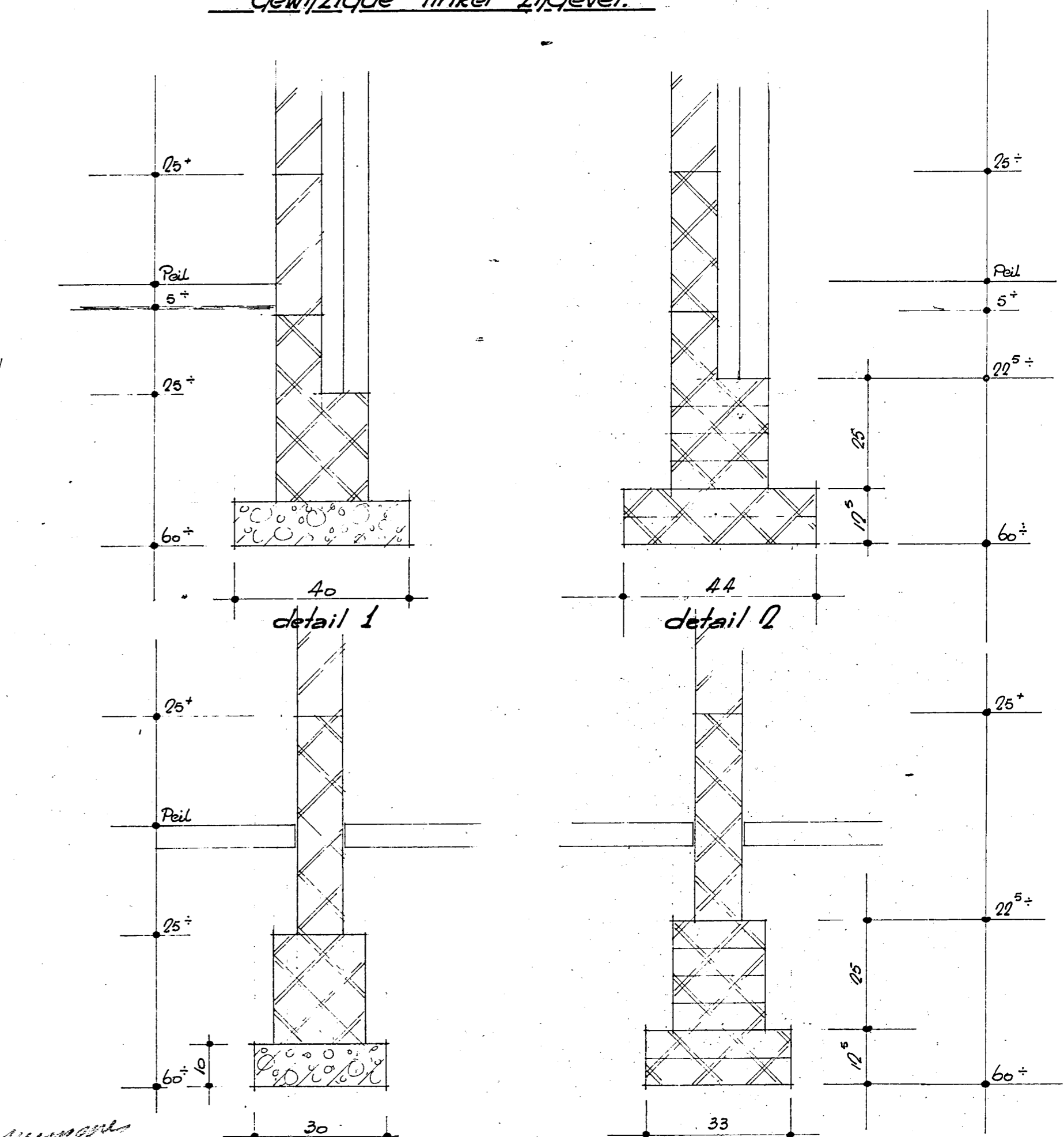
*bestaande voordevel
(blijft ongewijzigd)*



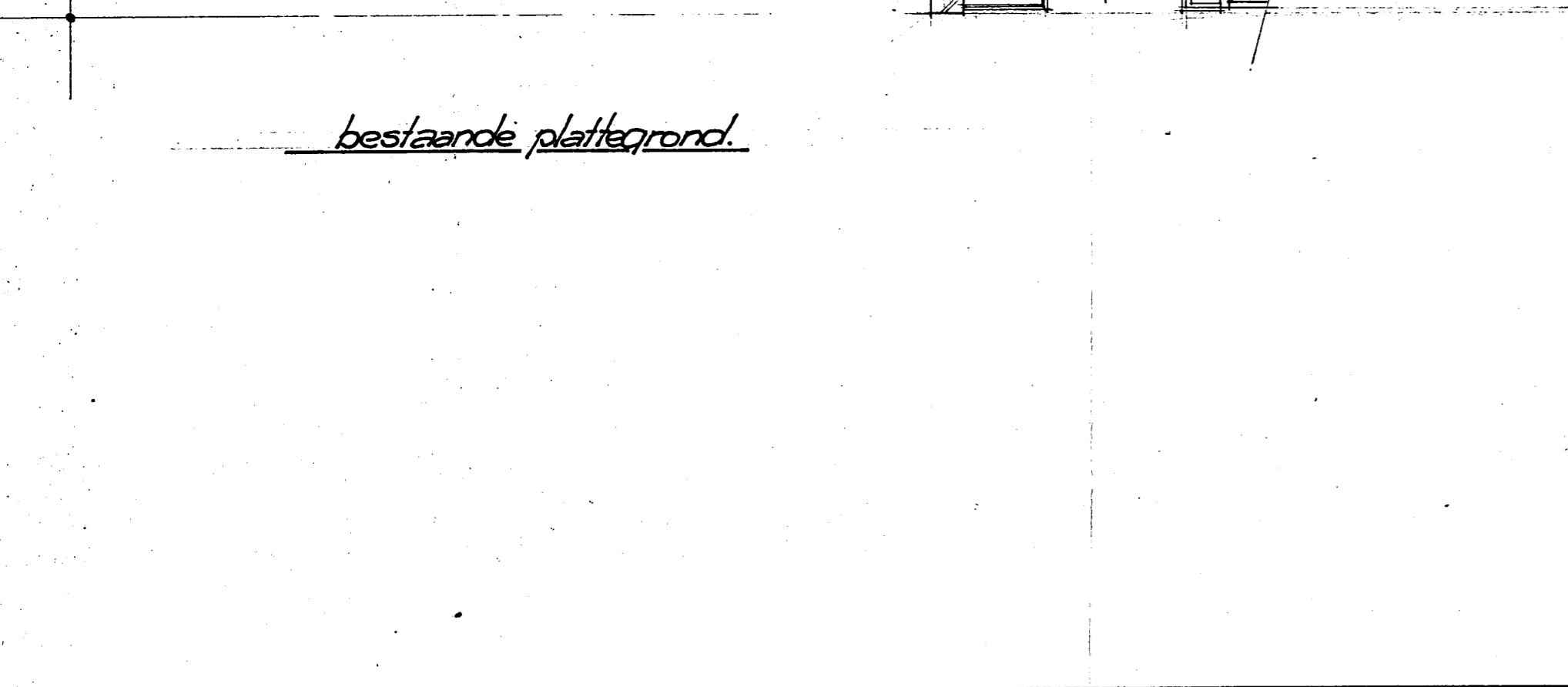
bestaande linker zijgevel



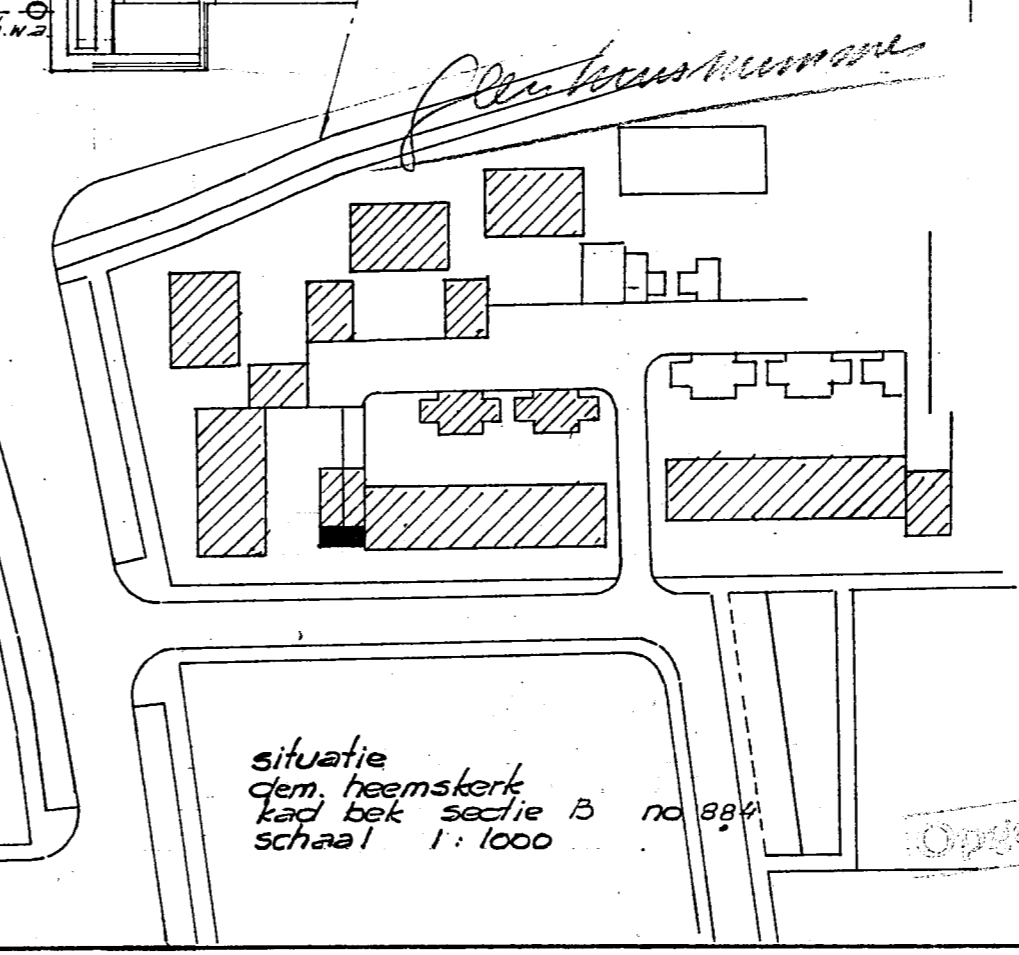
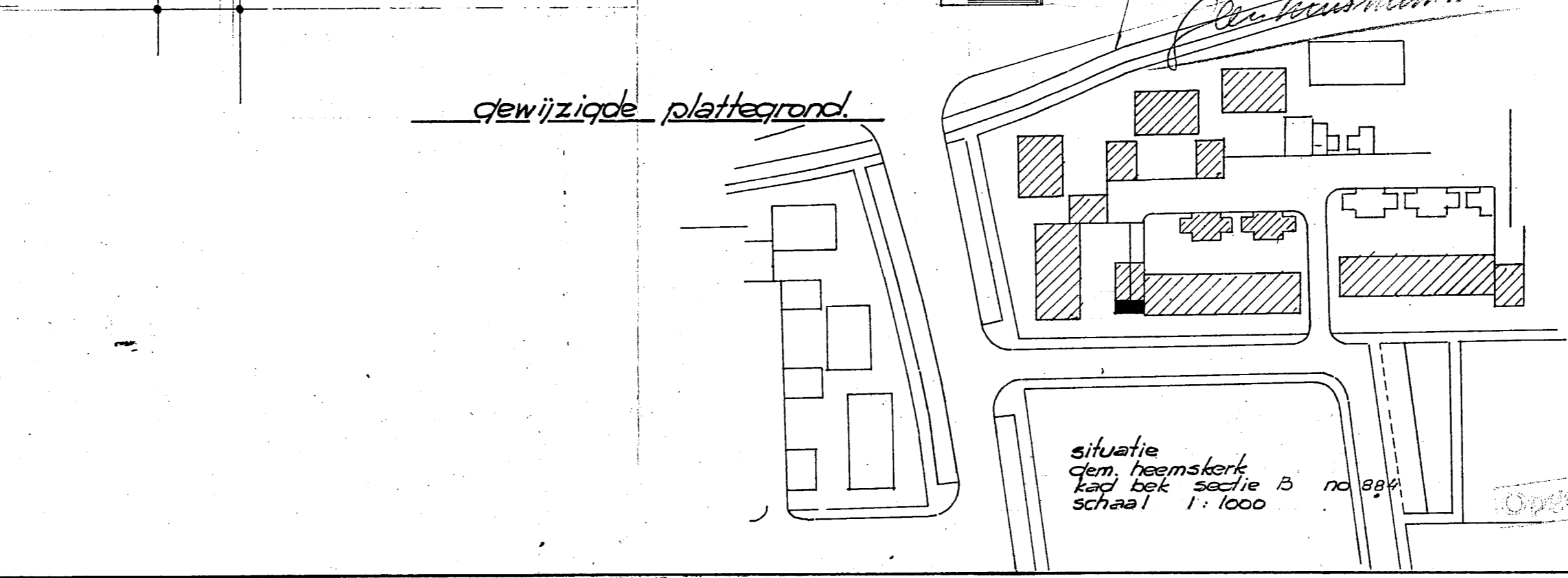
gewijzigde linker zijgevel



bestaande plattegrond



gewijzigde plattegrond



Behoort bij besluit van
de Raad van Hoornskerk
B. en W. dd. 18 MEI 1976 no. 10
Mij bekend.
De Secretaris van Hoornskerk,

als lid Jansen e
1976

Uitbreiding twee garages aan de Abbenven no 1
voor dhr. W.v.d. Molen
get. f.j.g. dd. 25.04.76 form. 56 x 84 schaal 1:50, 1:2