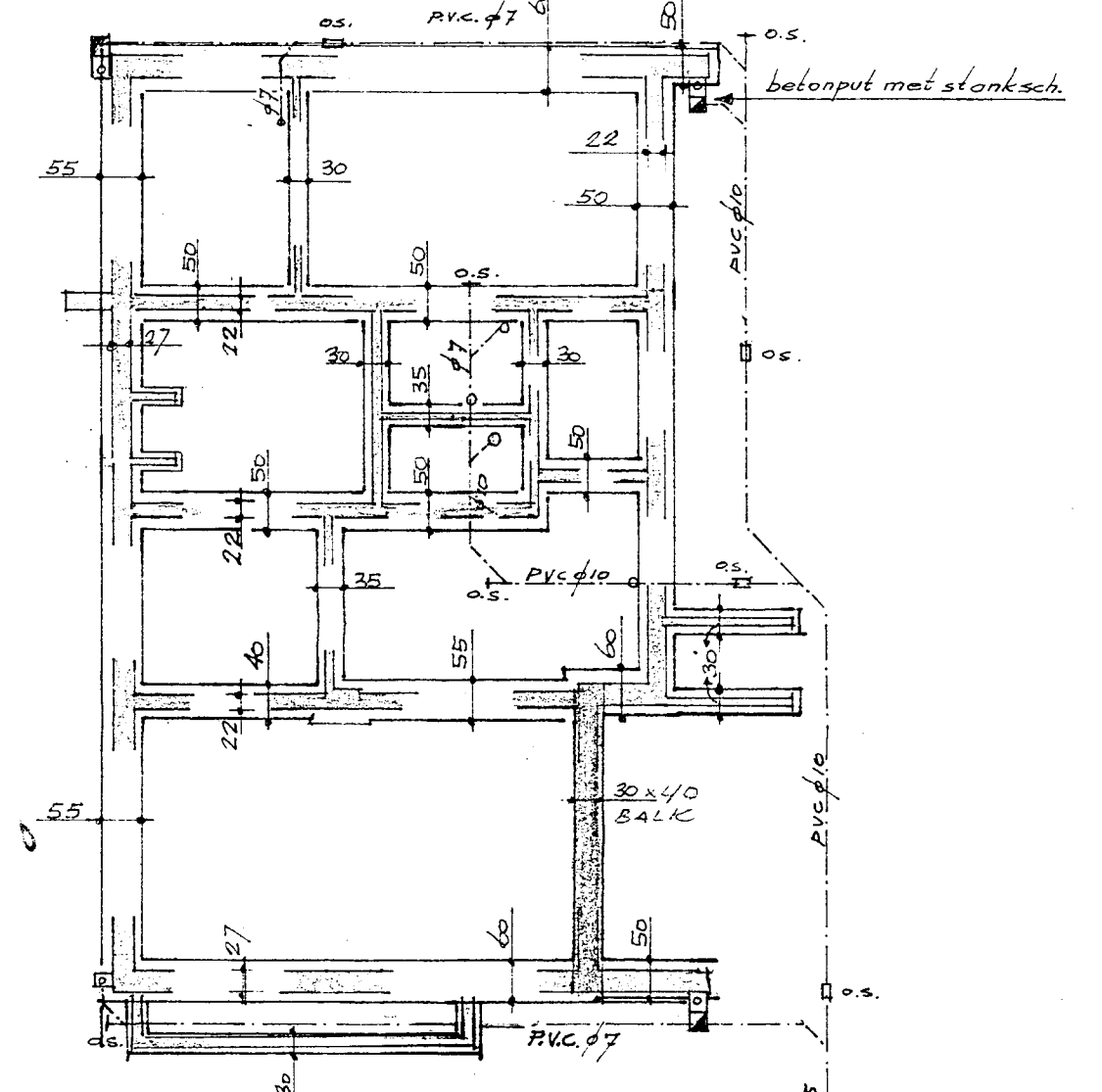
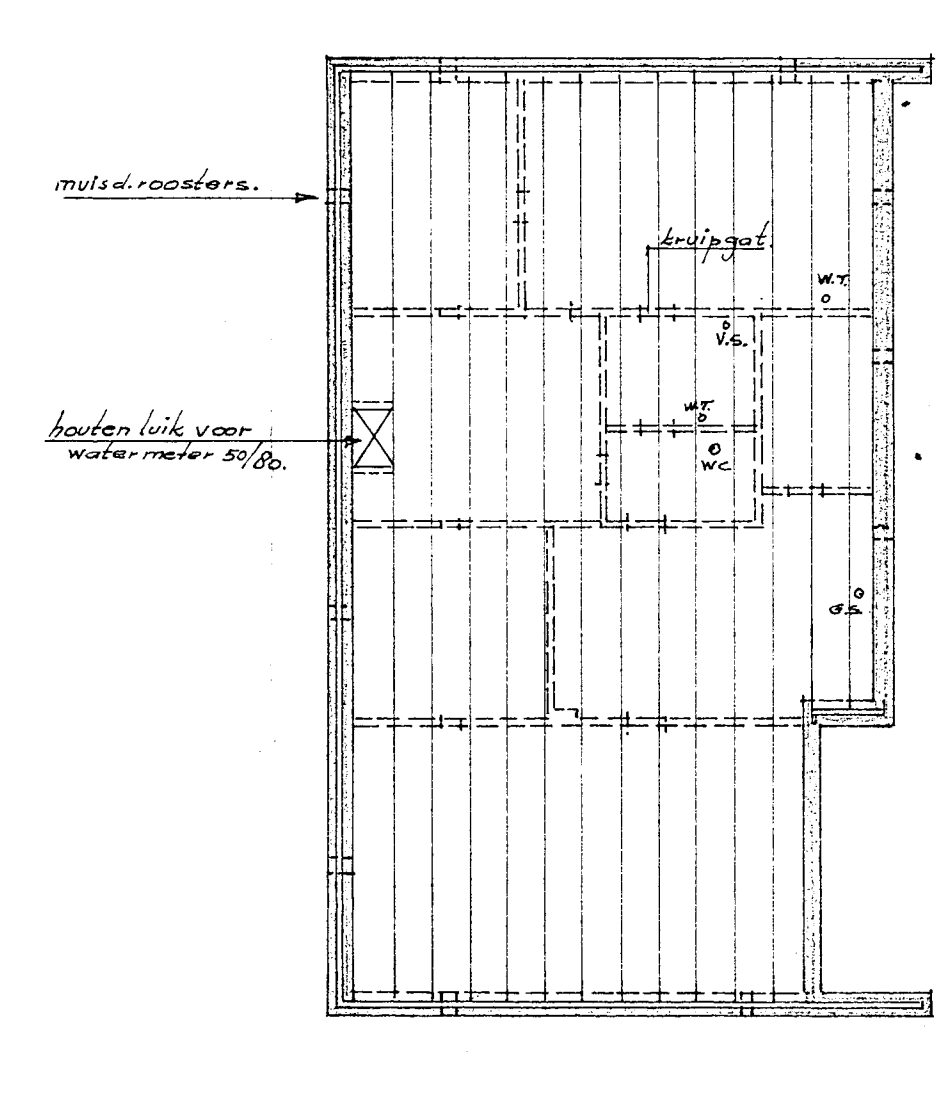


BEGANE GROND. SCHAAL 1:50

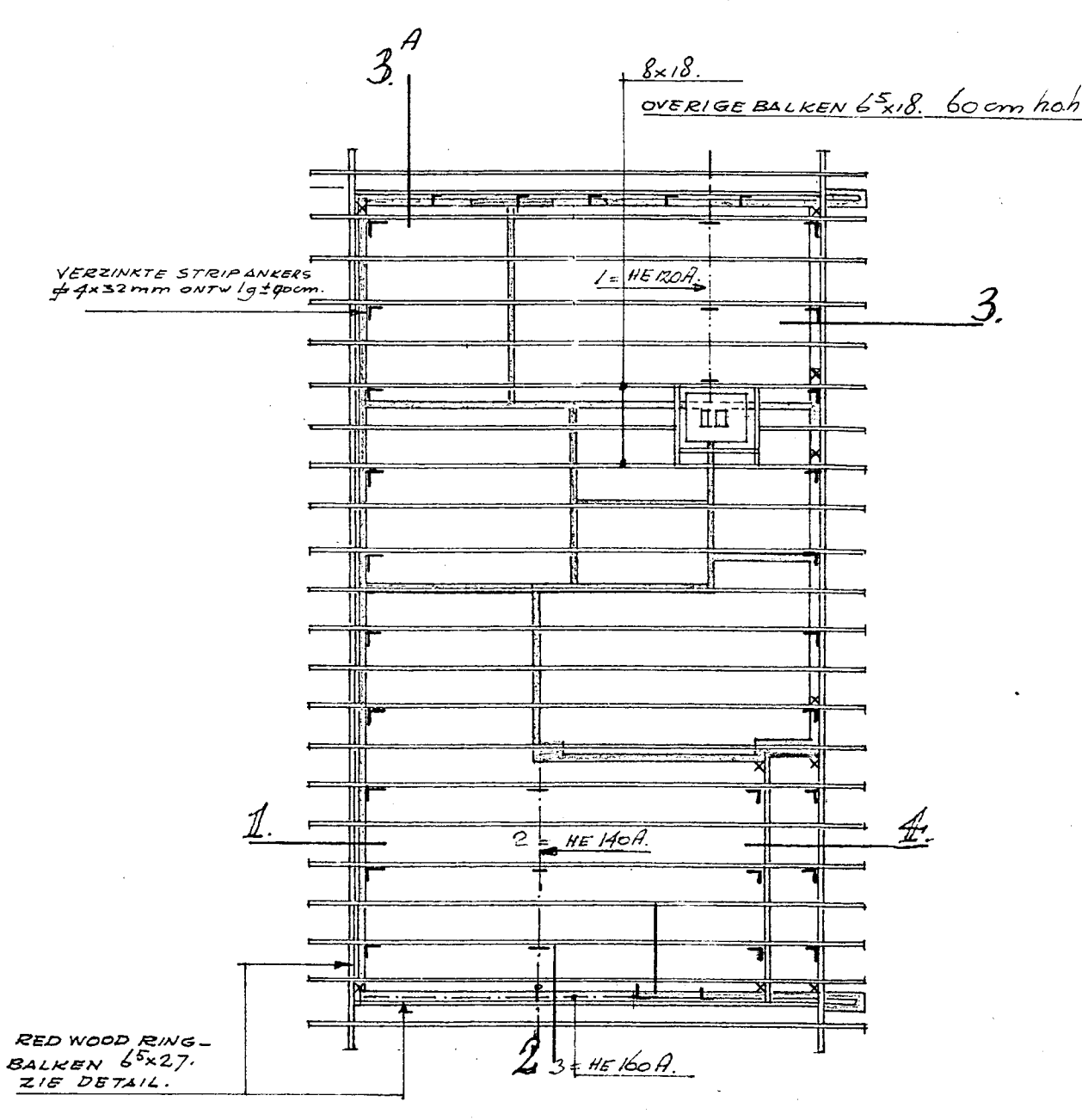


FUNDERING - RIOLERING
DARFLUCHTING RIG. 7/10

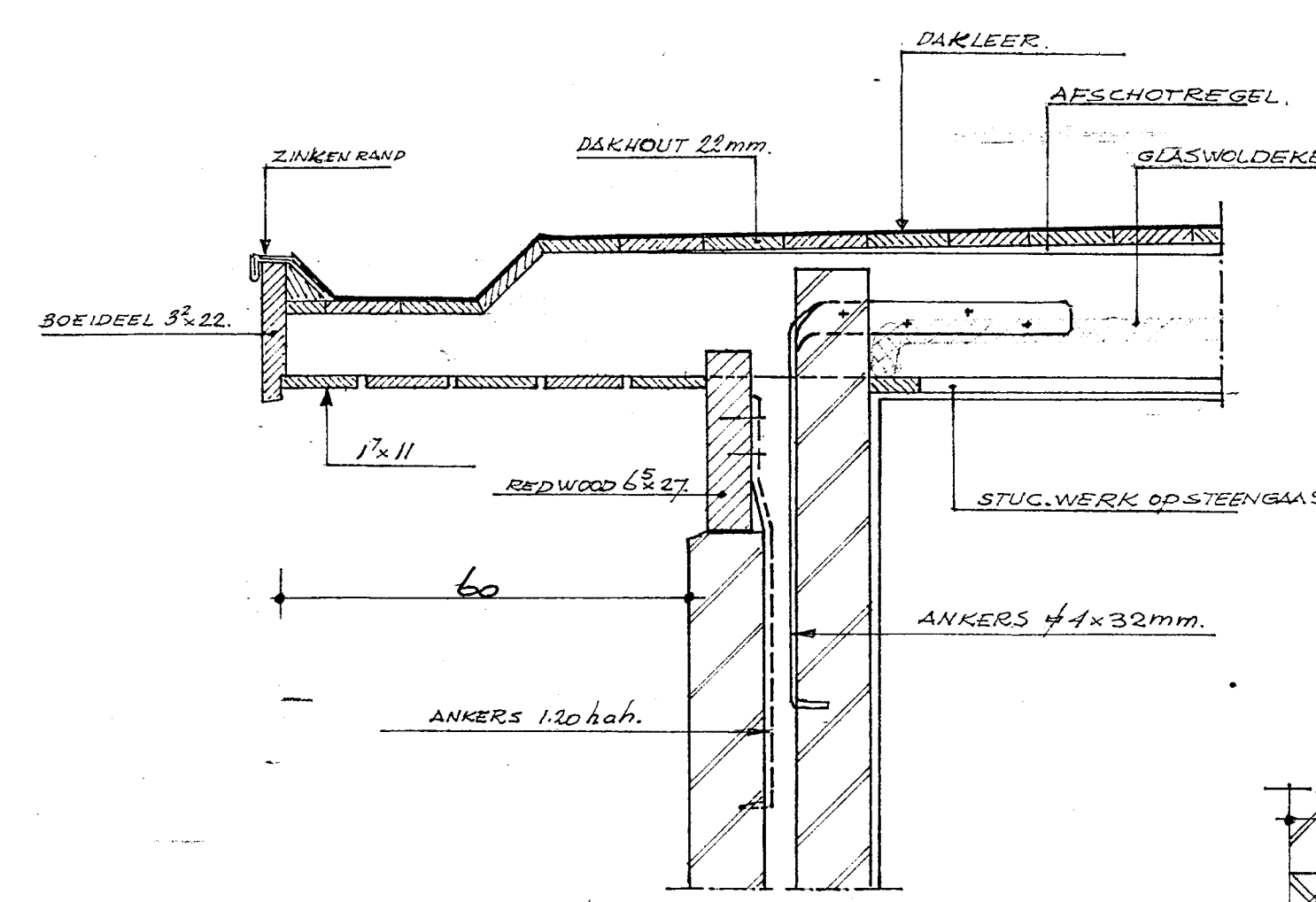


SYSTEMVLOER - HOLLAND DAK - VLOERPLATEN TYPE 100
VLOER GLAD AFWERKEN.

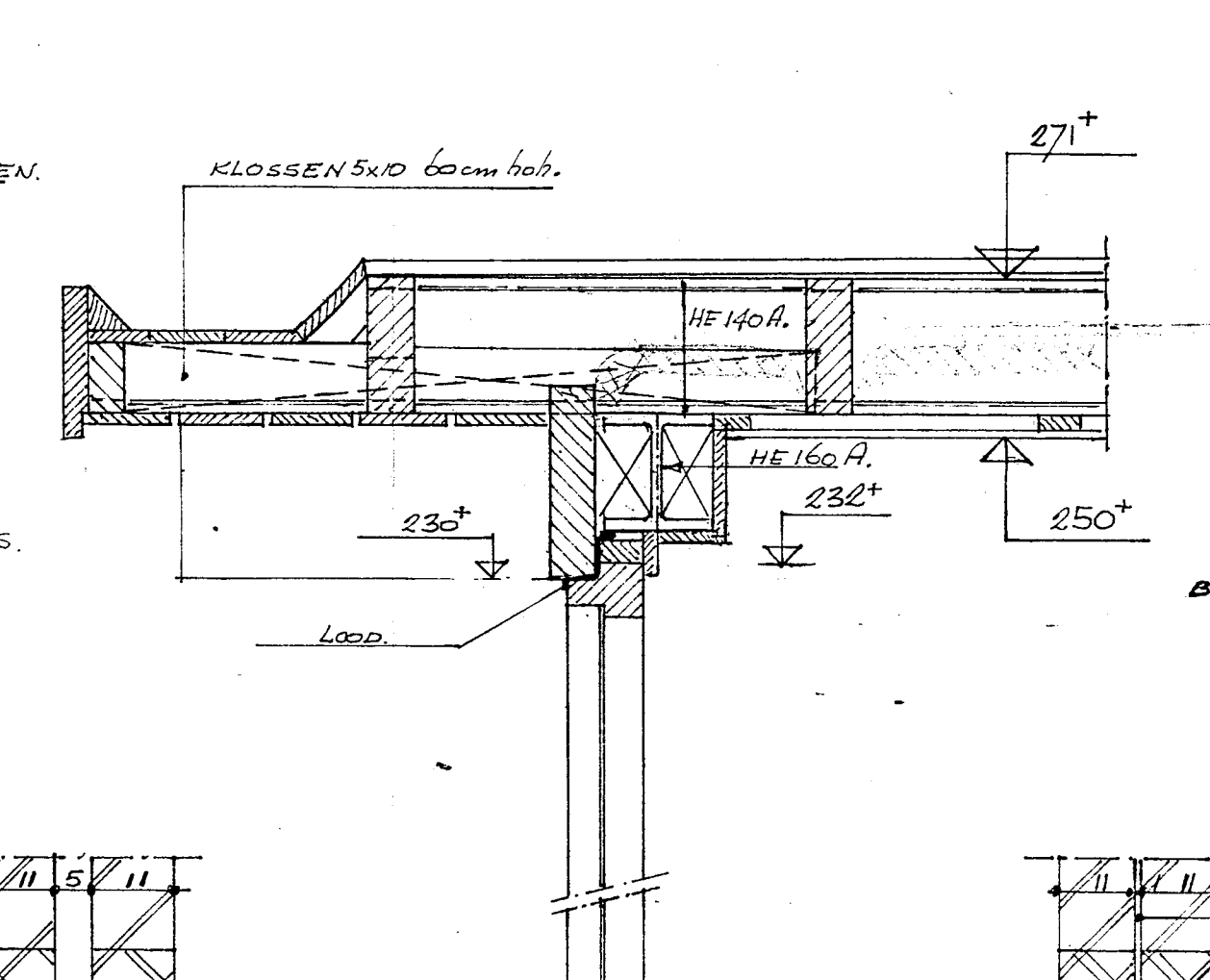
BEGANE GRONDVLOER.



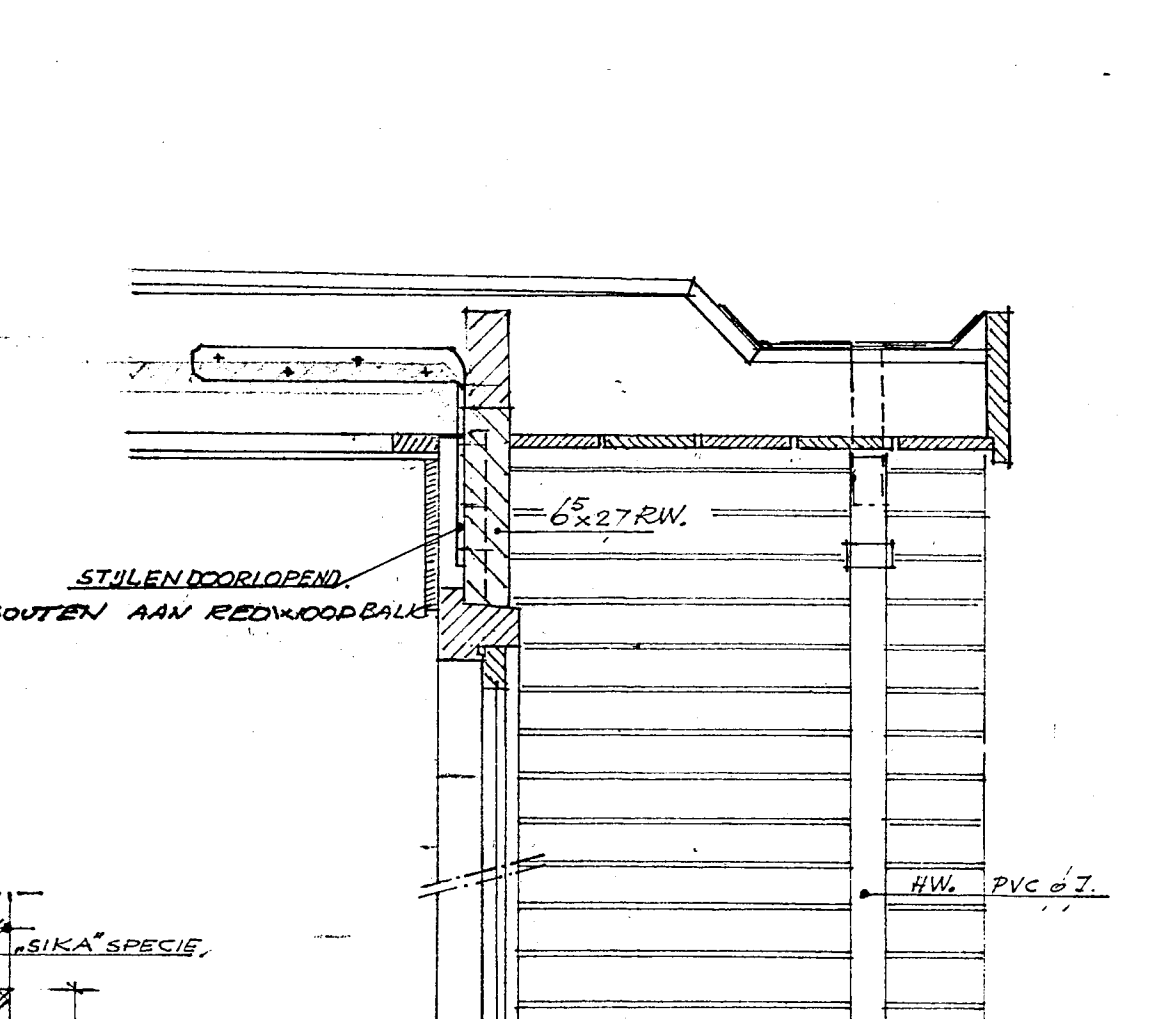
PLAT BALKLAAG.
300x400 mm STAALEN BALKEN
EN KOZIJNEN BOUTEN.
X = NAAR BEHEDEN VERANKEREN
IN 4-32 mm. GUTW. 10-150 CM.



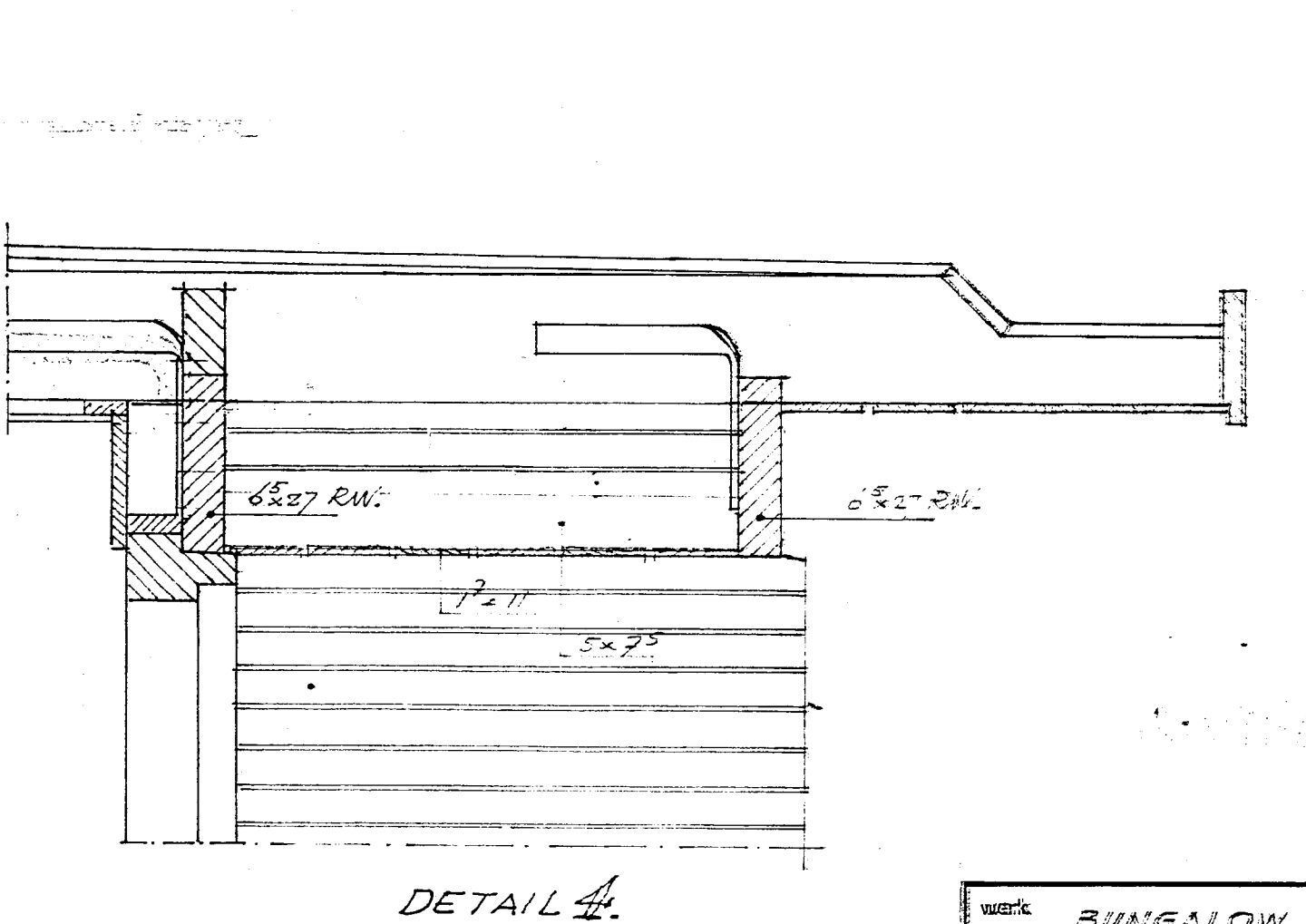
DETAIL 1.



DETAIL 2.

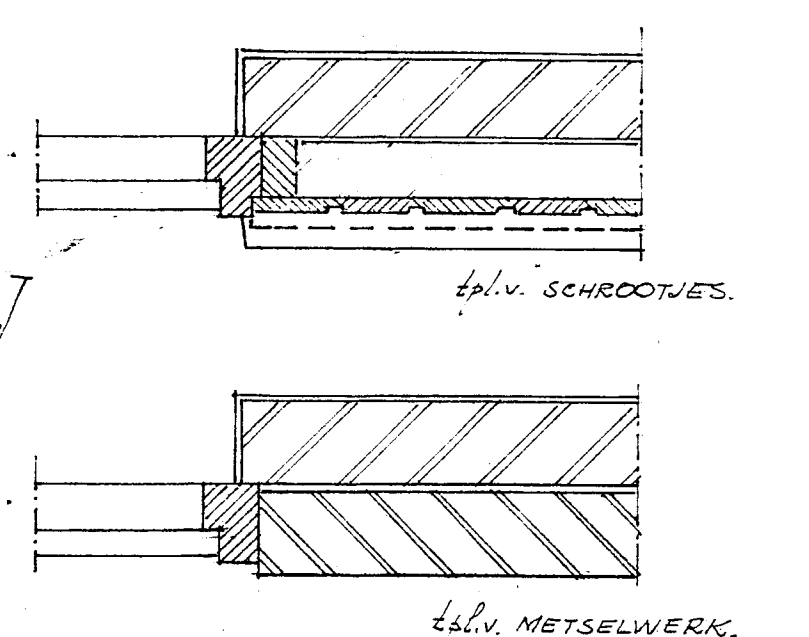


DETAIL 3. - [3^A MET BALKLAAG ALS DET. 2.]

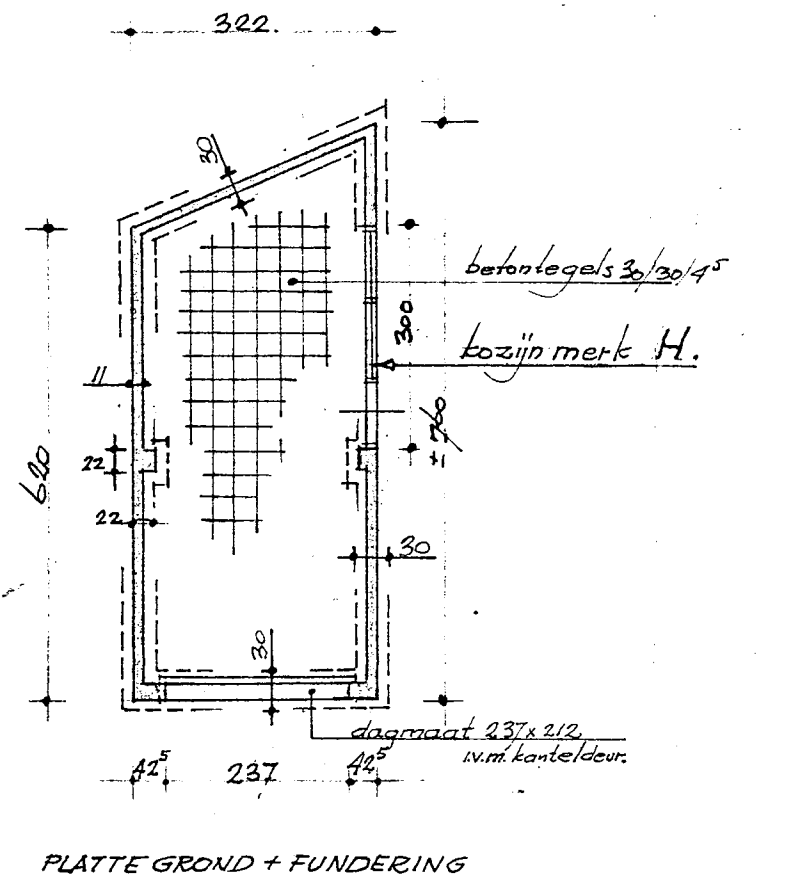


DETAIL 4.

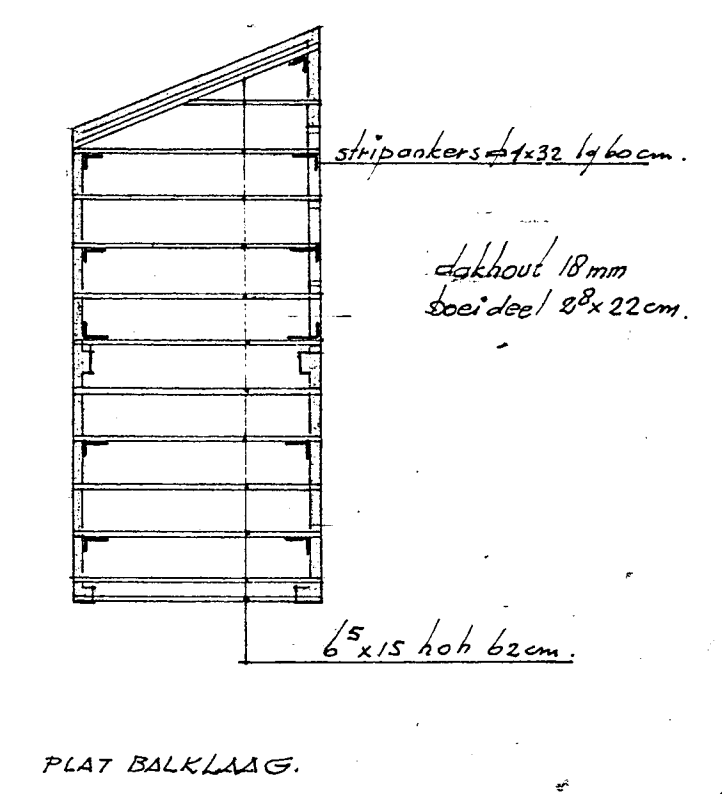
DETAILS OVER DEURKOZIJNEN MERK D.



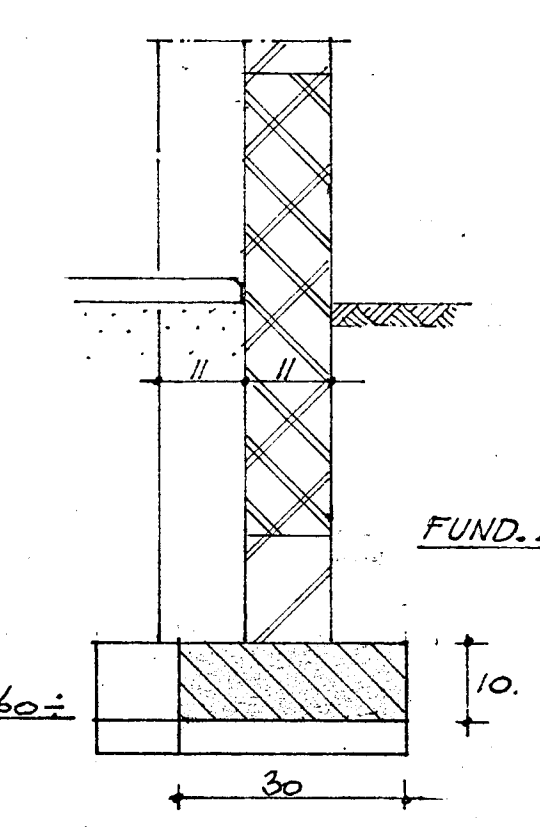
6/10 METSELWERK.



GARAGE.



PLAT BALKLAAG.



FUND. DETAIL GARAGE.

- AFMETINGEN BUITENKOZIJNEN:
- MERK A. 100 x 230 cm. TAUTSEND RAAM.
 - B. 210 x 230 " DEUR MET VASTE ZYLICHTEN.
 - C. 373 x 185 " TWEE VASTE + 1 DRAAIRAAM.
 - D. 537 x 135 " " " + 1 " " + DEUR.
 - E. 230 x 135 " 1 VAST + 1 DRAAIRAAM.
 - F. 355 x 230 " DEUR + 3 GLASPANELEN.
 - G. 391 x 170 " 3 VASTE RAMEN.
 - H. 300 x 230/135 cm. 2 VASTE RAMEN + DEUR.
- BELEUNTING ALLE HONDEKOZIJNEN OP 230° (ZIE DETAIL 2.)

KORTE OMSCHRIJVING.

Tegelwerk: 30-30 cm in v.o. draaibanen vloertegels 10x10 cm met holle plint.
Wanden: 20-20 cm dikke 180° plint.
W.C. 110 cm.
Keuken: 180 cm vloer. Boven aanrecht ontbreken in leunerbank
en teels met rechte kant, (alleen en aanrechtwand)

Stucwerk: Alle wanden voorever niet betegeld en schoonwerk wand in de hal.
De behangen in de woon en slaapkamers uit te voeren als zgn.
Balkw. pleisterwerk. De wanden boven het tegelwerk in schuur-
werk uit te voeren. De overige wanden uit te voeren op
nadere aanwijzing.
Buitende stucwerk op steengas event. stuc. platen.

Gevels, wit gekleurd. Plint en bloembakken, zwart.
Kozijnen, ramen, muurbalken, schroeven, redwood,
behandeld met slodins teak.

Bekent bij besluit van
de Raad van Heemskerk
dd. 4 Jun. 1970 no. 79
Mij bevestigd.
De Secretaris van Heemskerk.

werk BUNGALOW AAN DE A.W. DE GROOTESTRAAT TE HEEMSKERK.	
ontwerp	FUNDERING - MATENPLAN - VLOER - BALKLAAG EN DETAILS.
opdrachtgever	DE HEER J. DENNEMAN, TE HEEMSKERK.
V1	VAN TOEPASSING G.B.V. 1962 V.K. 28 - 225 kg/m ²
V2	STAAL OR 24 STAAL OR 100 40 MET DWARSRIJEN
V3	CEMENT KLASSE A 325 kg
V4	ONDER DE CONSTRUCTIE WELKE MET GROND IN AANRAKING
V5	KOMEN EEN WERKVLOER TE STORTEN VANS 6 CM DIK
V6	BETONDEKKING VLOEREN CM OP BETONDEKKING STRAKEN CM
V7	BETONDEKKING BALKEN CM OP DE BEUGEL
V8	BETONDEKKING WANDEN CM OP DE BEUGEL
V9	ONDERKANT FUNDATIEBALKEN CM
V10	BETONDEKKING KOLommen CM OP DE BEUGEL
BOUWTECHNISCH ADVIESBUREAU "VELSEN" J. P. WASSENAAR [MUIDEN-WEST, SCHELDESTRAAT 119 TELEFOON (02550) 1 63 45 AUTEURISCHIEDT VOORBEHOUDEN VOLGENS DE WET	
FORMAAT	A0/1
ARCHIEF NR.	W6971.2