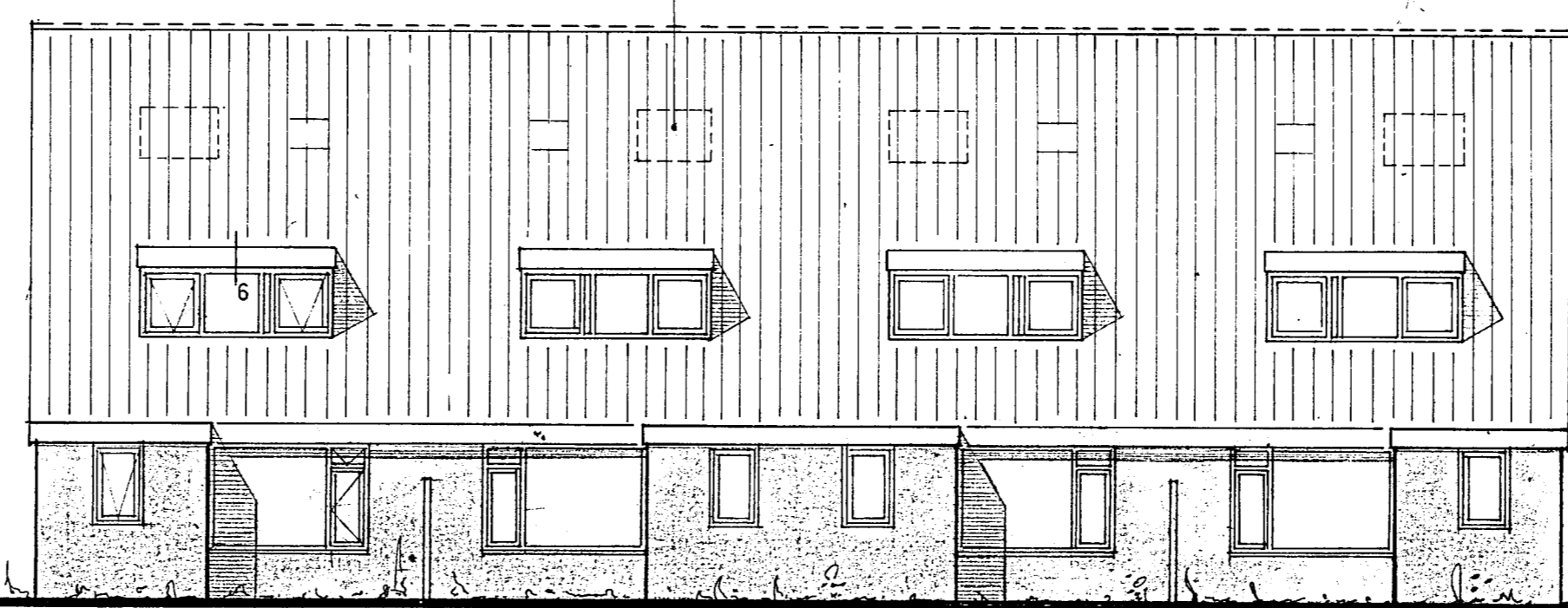
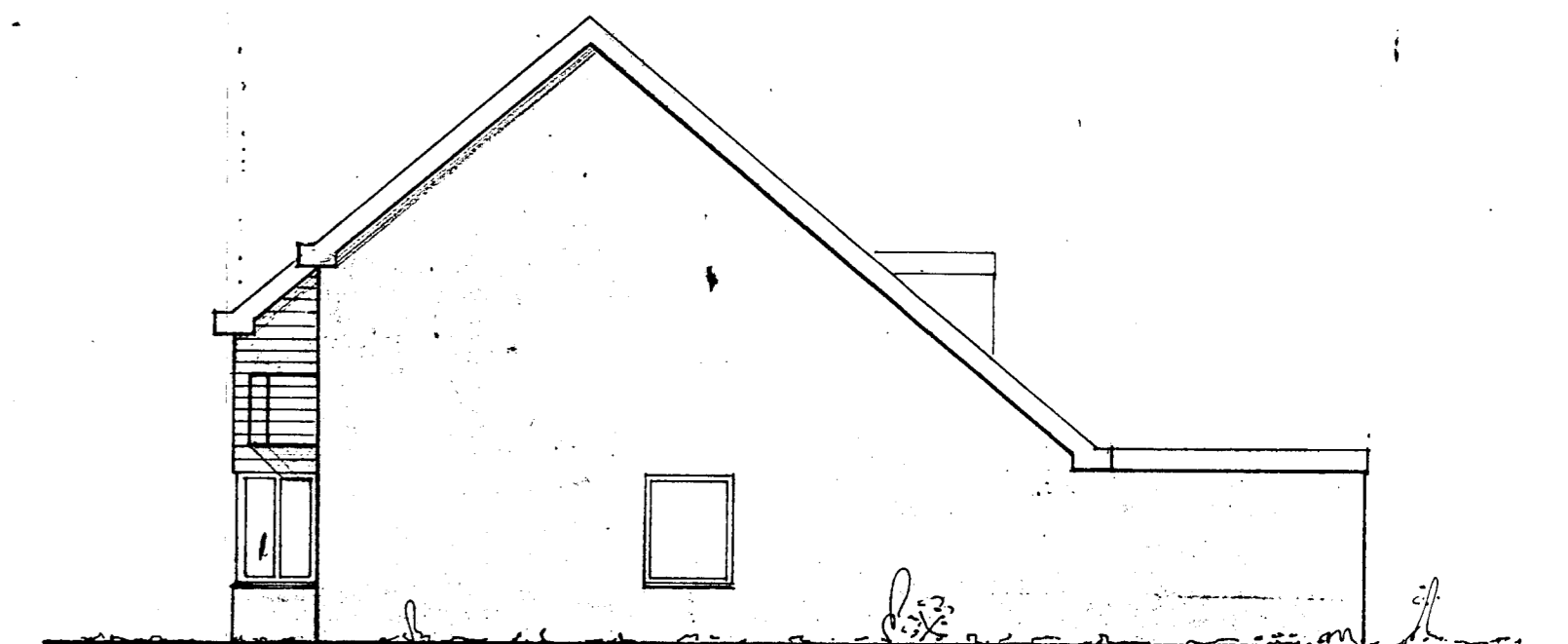


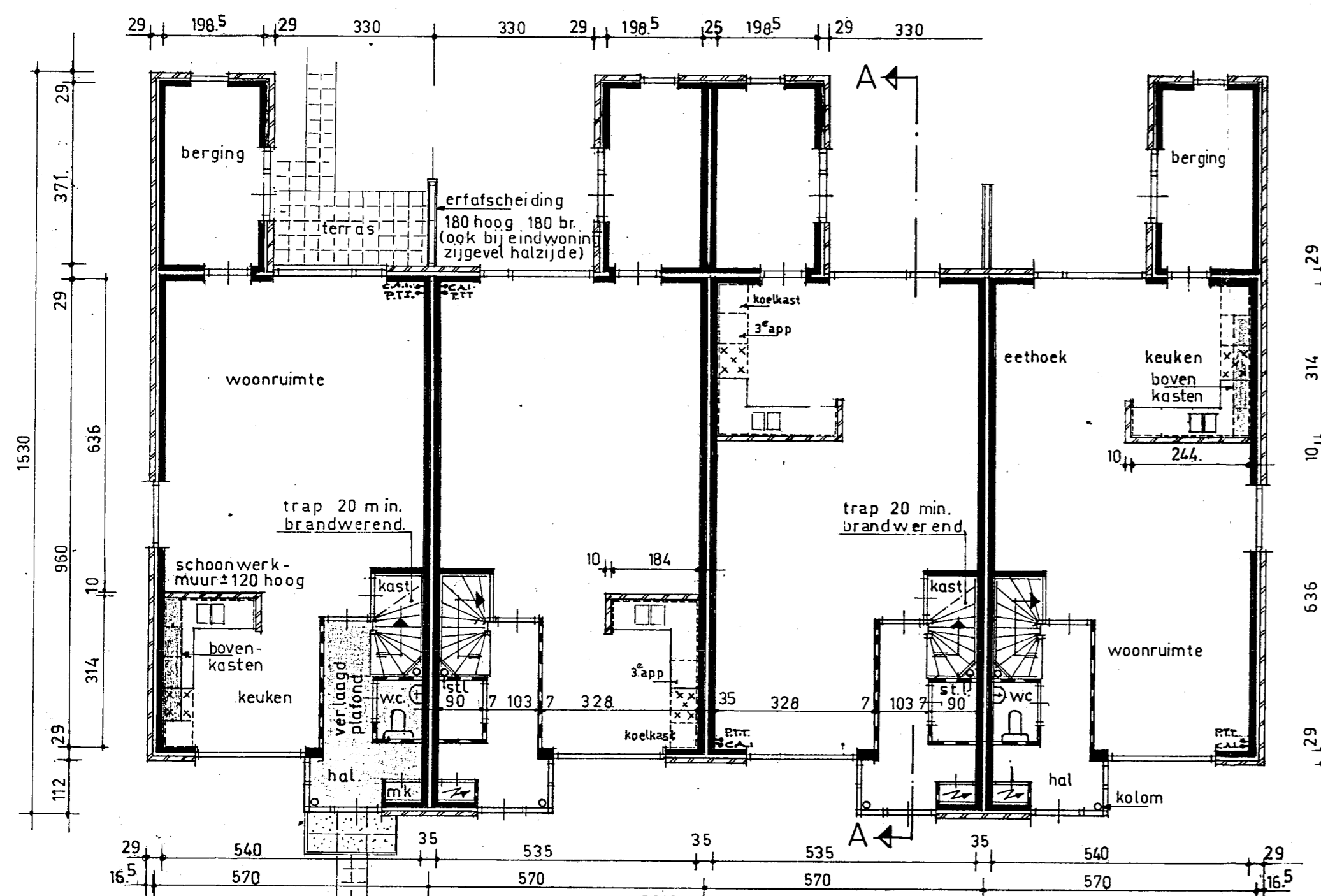
Voorgevel



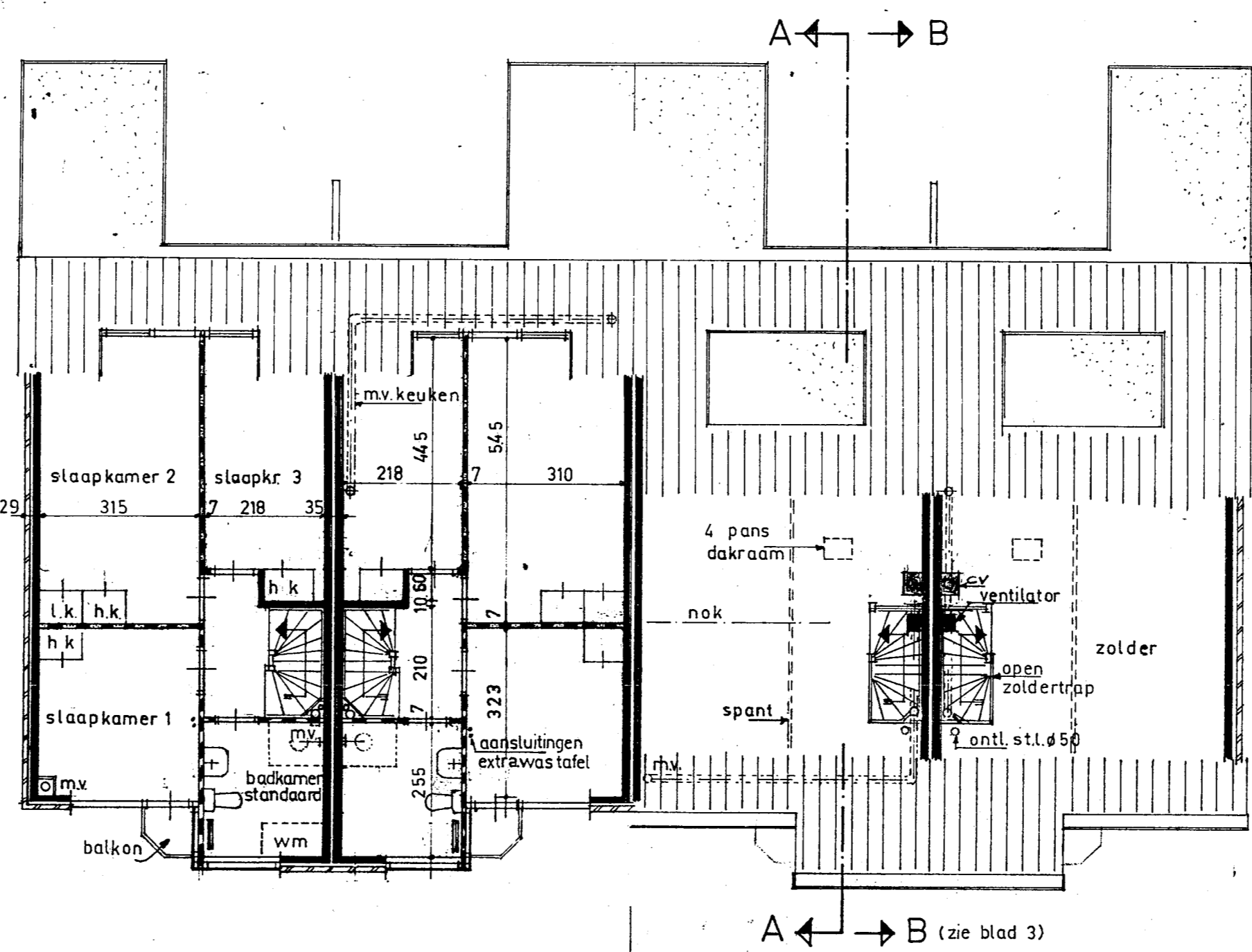
Achter gevel



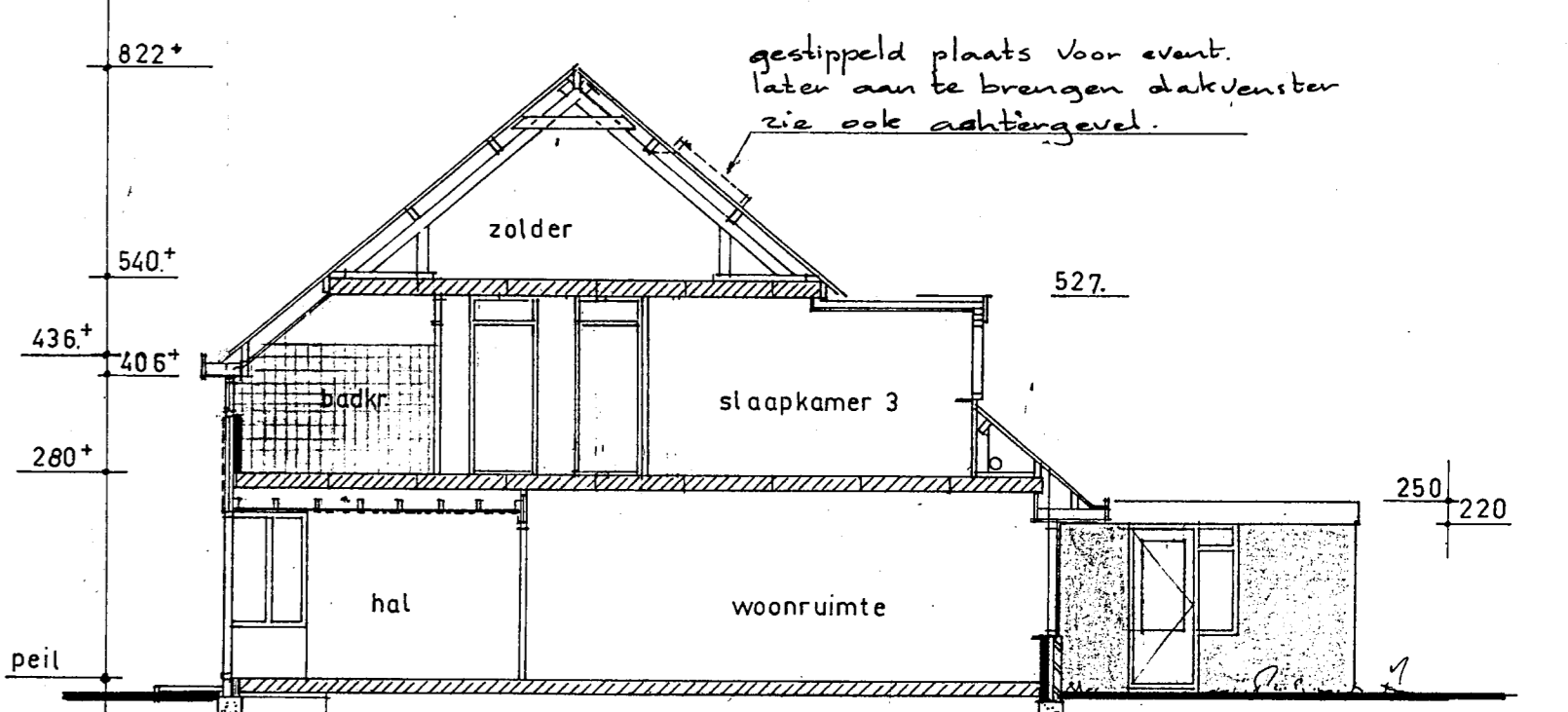
Zijgevel (alleen zijgevelraam bij bouwnummer 10+90+98)
woning 10+89+97+98
woning 1+90+108 spiegelbeeld



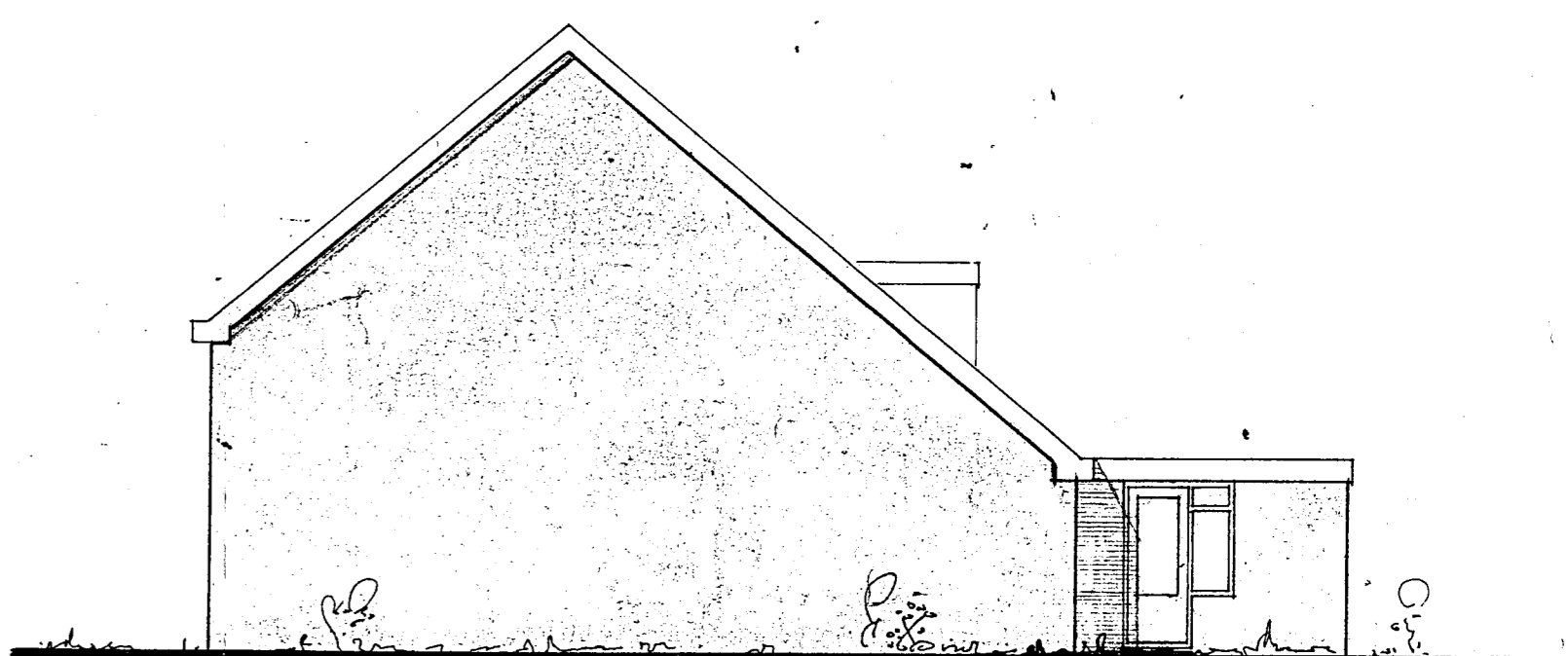
Begane grond D1 Begane grond D2
woning 1-2 keuze aspirant-koper



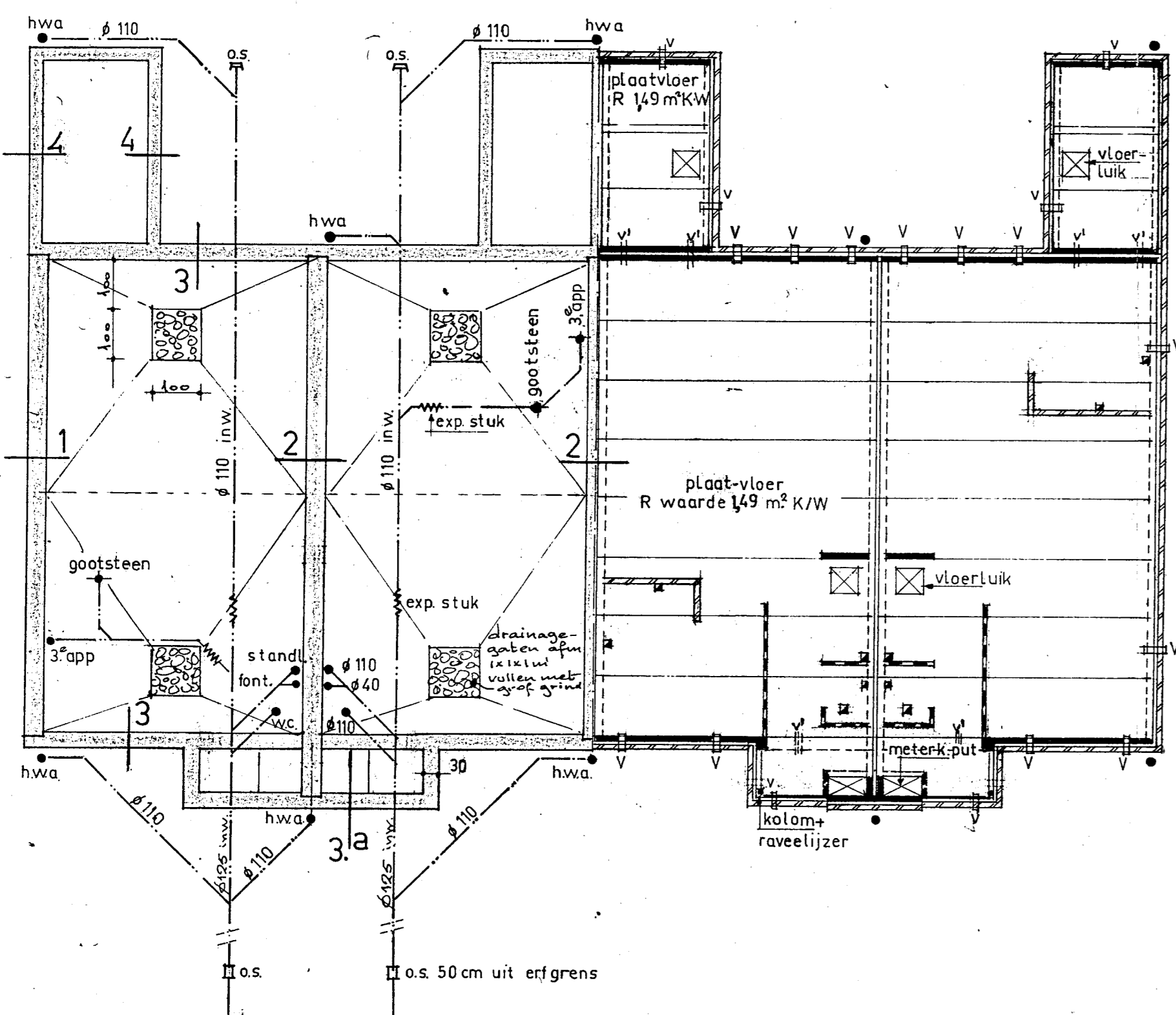
D1 Verdieping D2 D1 Zolder D2



Doorsnede A-A.

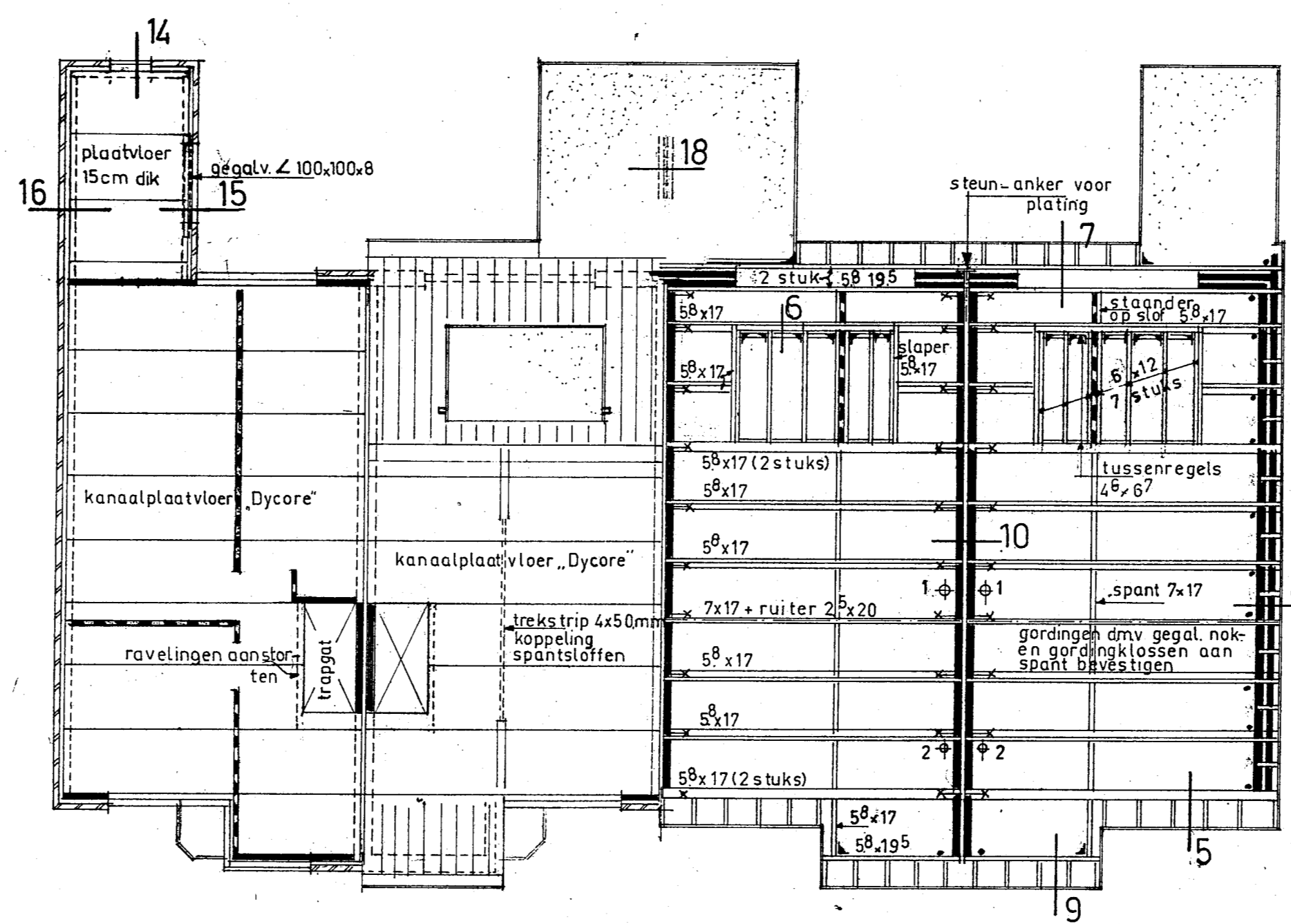


Zijgevel halzijde (woning N° 81 spiegelbeeld)

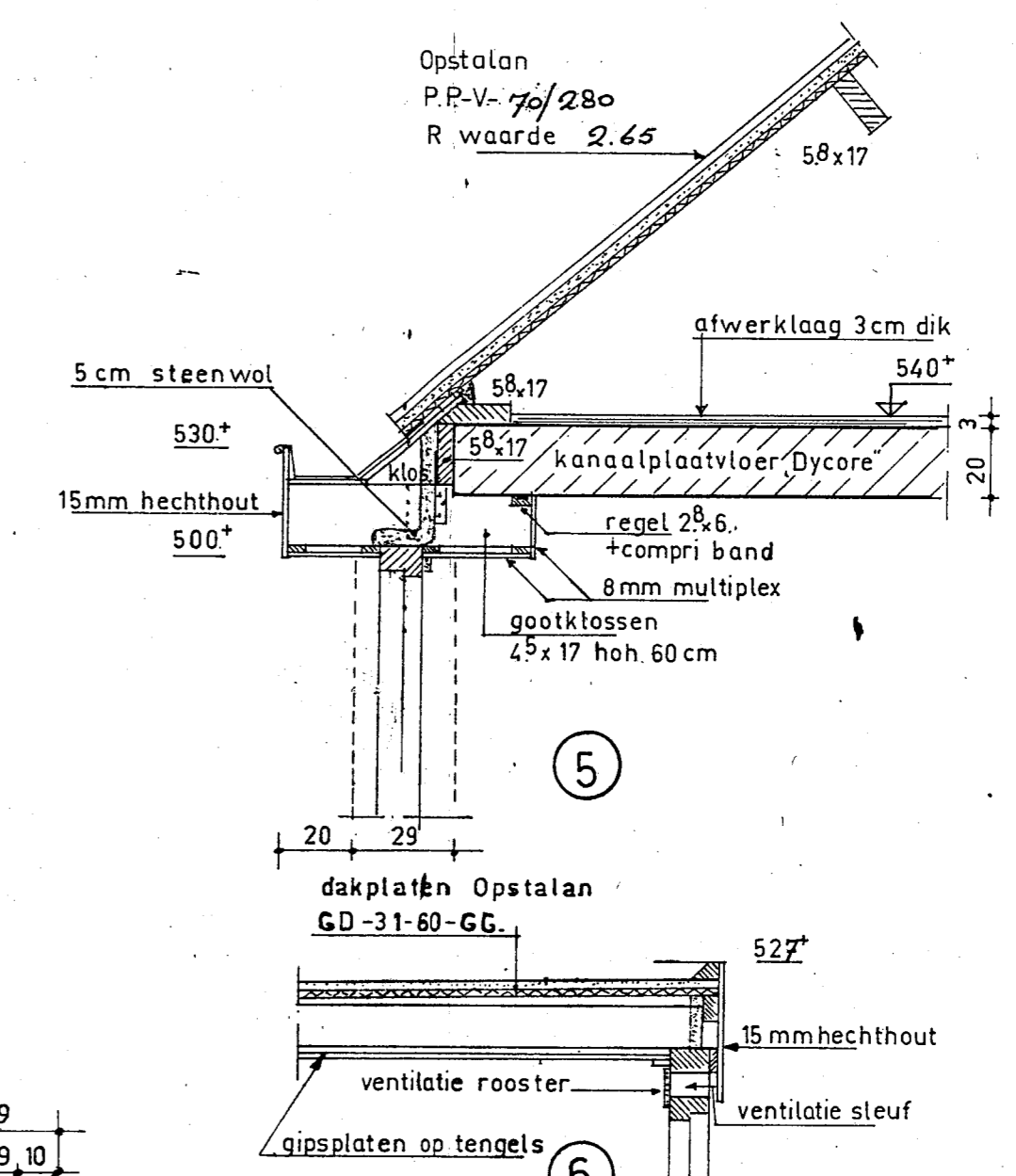
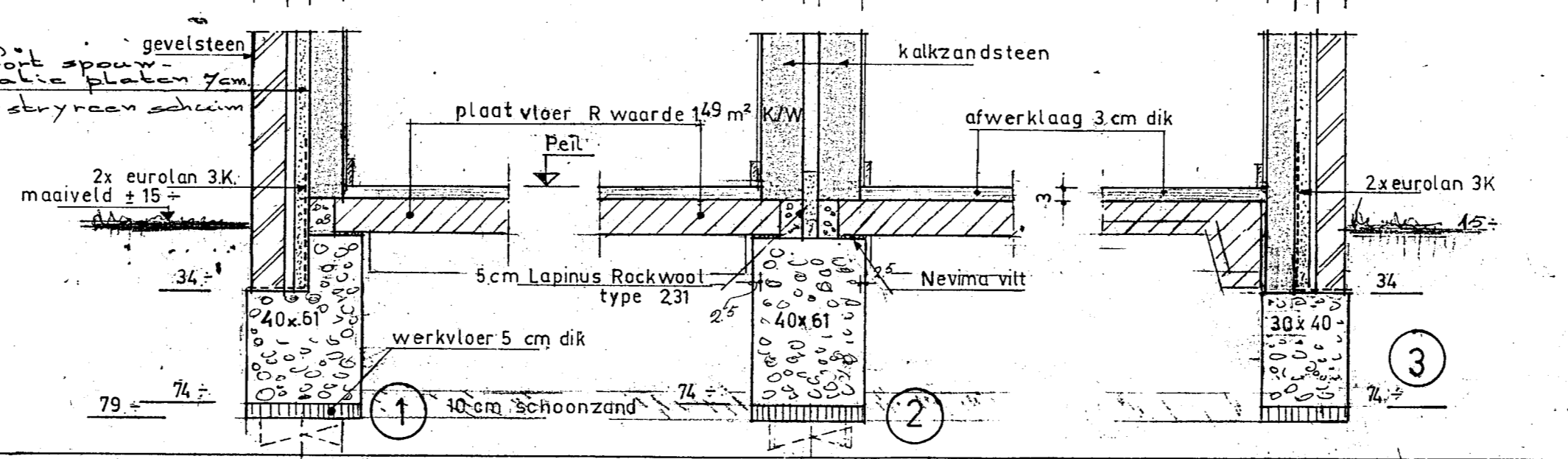


D1 D2 D1 D2
Fundering + Riölering Begane grondvloer

hwa = hemelwaterafvoer ø 80 aansluiten met syphon op grondleiding
os = ontstoppingsstuk
v = vloerventilatiekoker Ubink
= vloerventilatie ø 70 mm in hart balk



Verdiepingsplan Zolderplan Kapplan



Renvooi

- = gevelsteen
- = kalkzandsteen 10 en 15 cm dik
- = gibo gipsblokken 7cm dik type GN 70
- = gibo gipsblokken 7cm dik type GZ 70 (-20dB)
- mv = mechanise ventilatie systeem aangesloten in keuken, wc en badkamer-wasemkap.
- + 1 = rookgasafvoer CV volgens Giveg gecombineerd met afvoer mech. ventilator
- + 2 = ontluchting standleiding ø 50 mm dmv een
- = blinde haakanker
- = Ubbink riool ontluchting
- = opwaaier langer 100cm ø 10 mm
- = hoek of gripanker
- = toewer verse lucht badkamer 12 dm² onder de deur
- = leidingen + wandcontactdozen min. de muurdikte in de wanden verspringen.

D-1 limgelast - wonen
D-2 sluitend - wonen

Behoort bij besluit van de Raad van Heemskerk d.d. 6 NOV. 1984 no. 1329/85 Rijksland De Registraris van Heemskerk.

VOOR DETAILS ZIE OOK BLAD 30+31

STICHTING CENTRAAL EIGENDOMBEHEER			
BOUWPLAN			
38 Eengezinswoningen type D Breedweer te Heemskerk			
BESTEKTEKENING			
ontw.	par.	gew.	schaal
4-1-83	C	17-12-1983	1:20-1:100
17		gew.	form.
		12-12-1983	4-3-1984 wsp
			75 x 92
			blad
			1 D