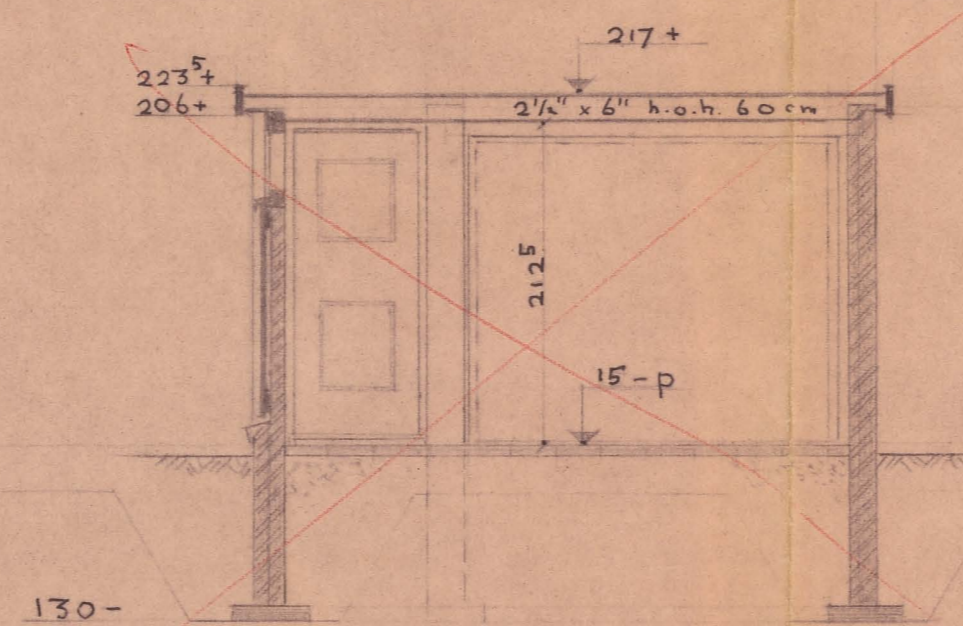
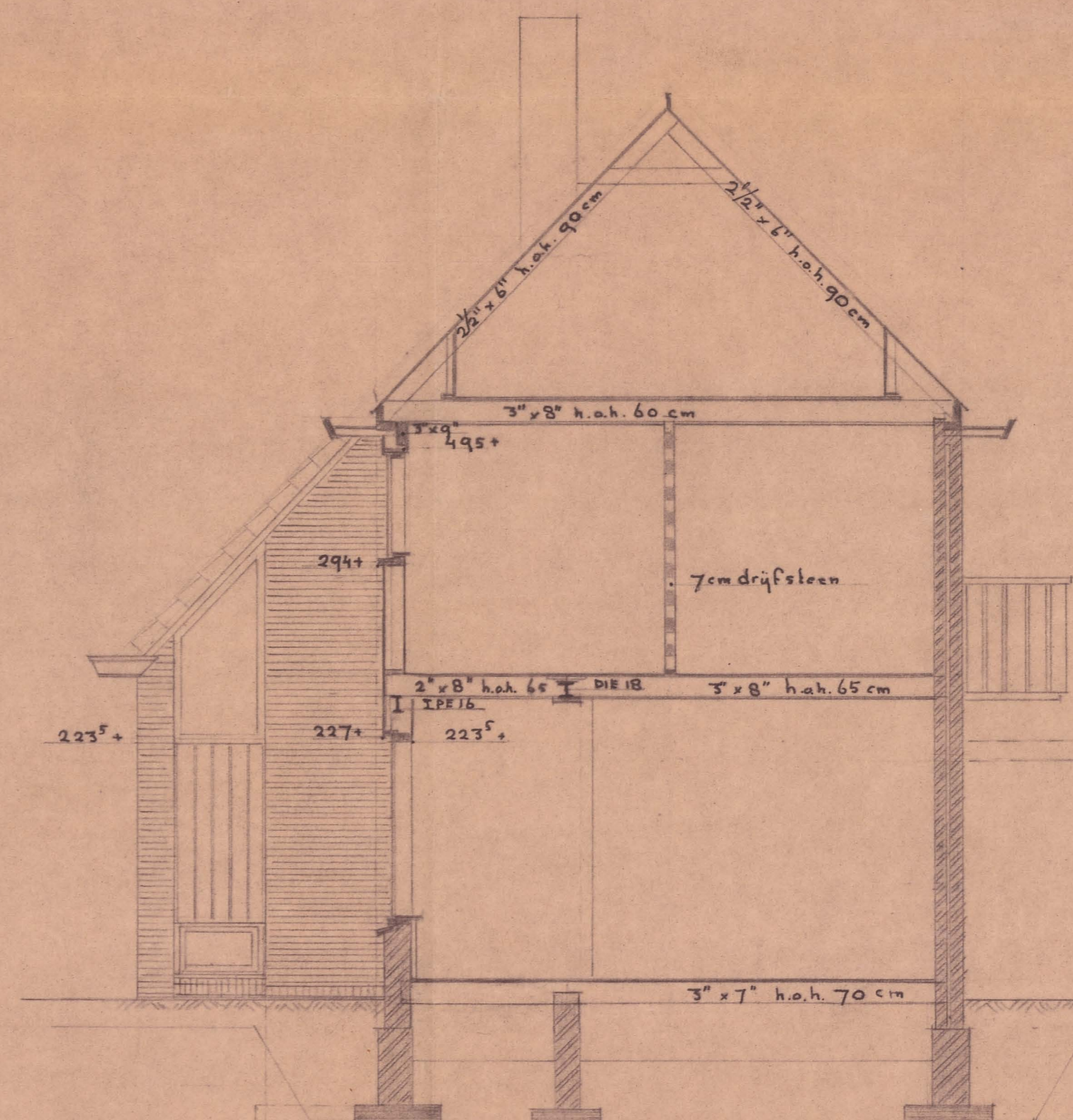


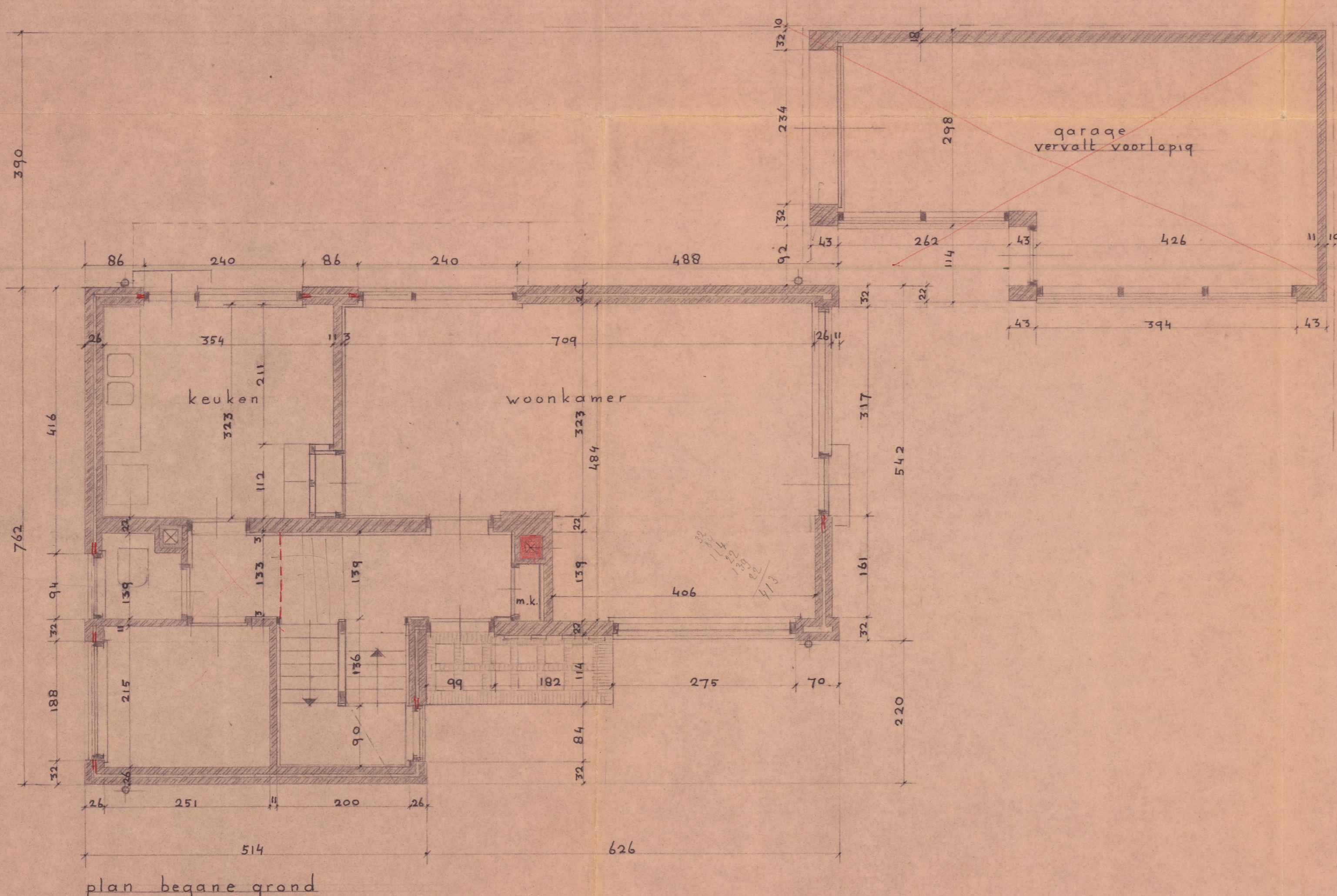
doorsnede bij trappen
zie nader uitgewerkte doorsnede, blad 2



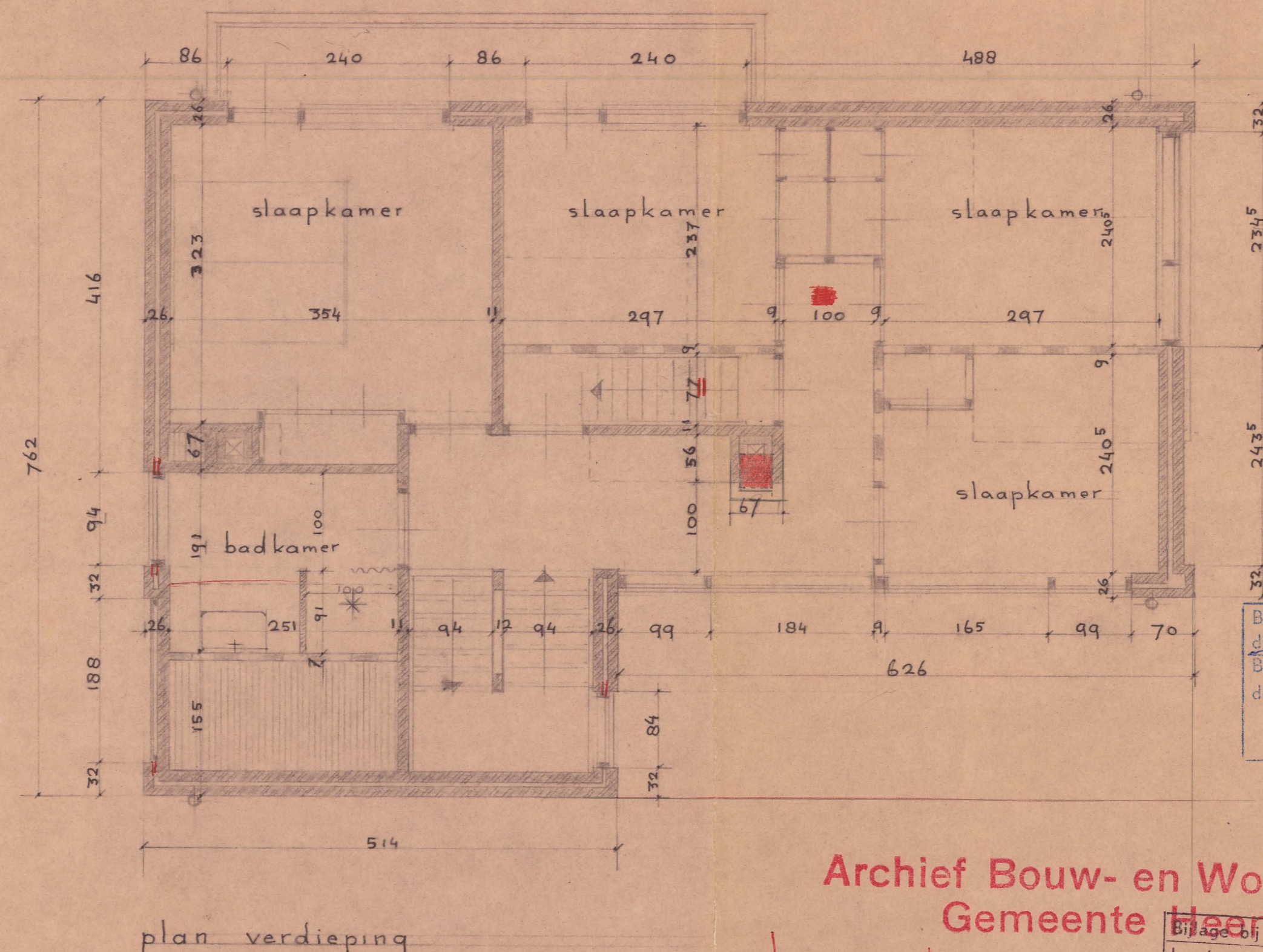
doorsn. garage
vervalt voorlopiq



doorsnede
zie ook nader uitgewerkte tekening, blad 2



plan begane grond



plan verdieping

Behoort bij besluit van
de Raad van Heemskerk
B. en W.
dd. 11 APR 1966 no. 29
Mij bekend.
De Secretaris van Heemskerk.

**Archief Bouw- en Woningtoezicht
Gemeente Heemskerk**
Logavit o.
woonhuis ir. J. Schoen
hoek Kerkweg - A.W. Grootkestraat
Heemskerk
plattegronden en doorsneden
schaal 1:50
blad 1 architect J.A. Doorackers Krommenie