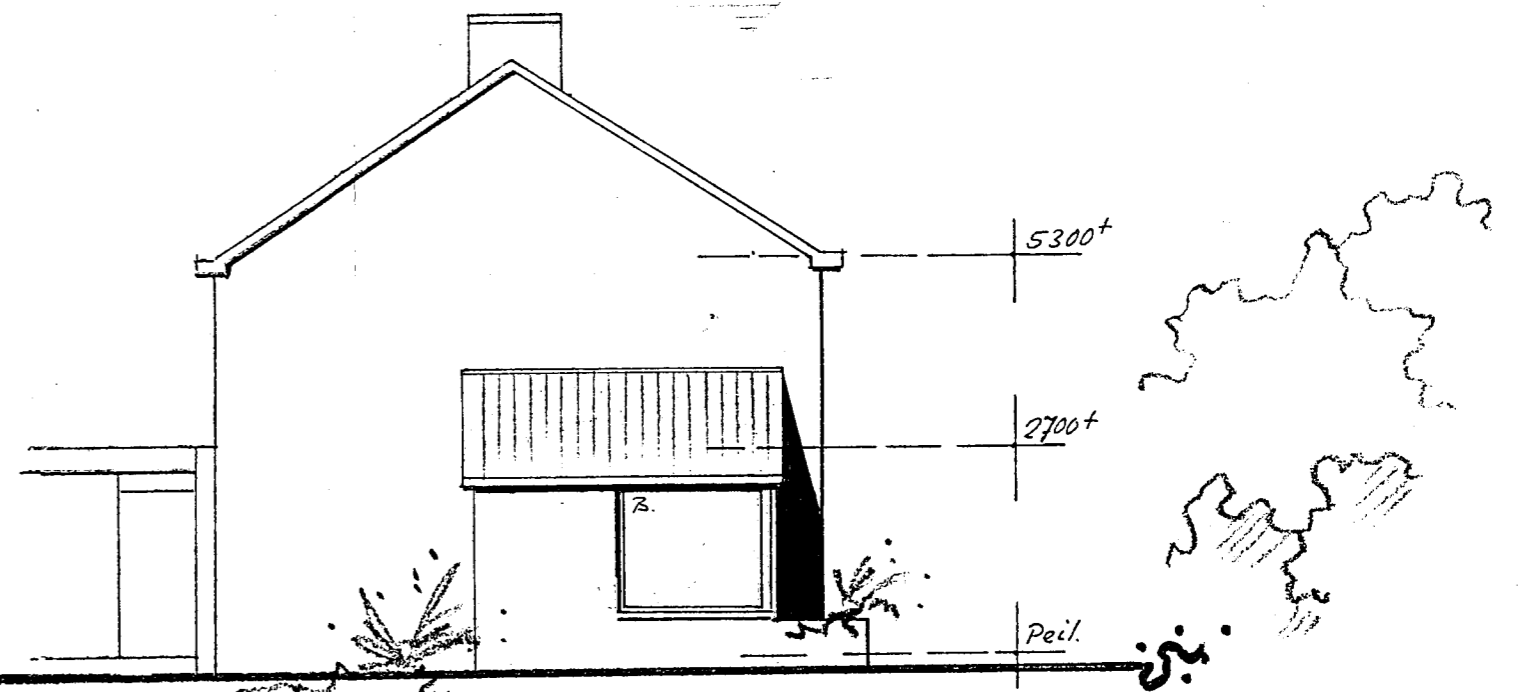


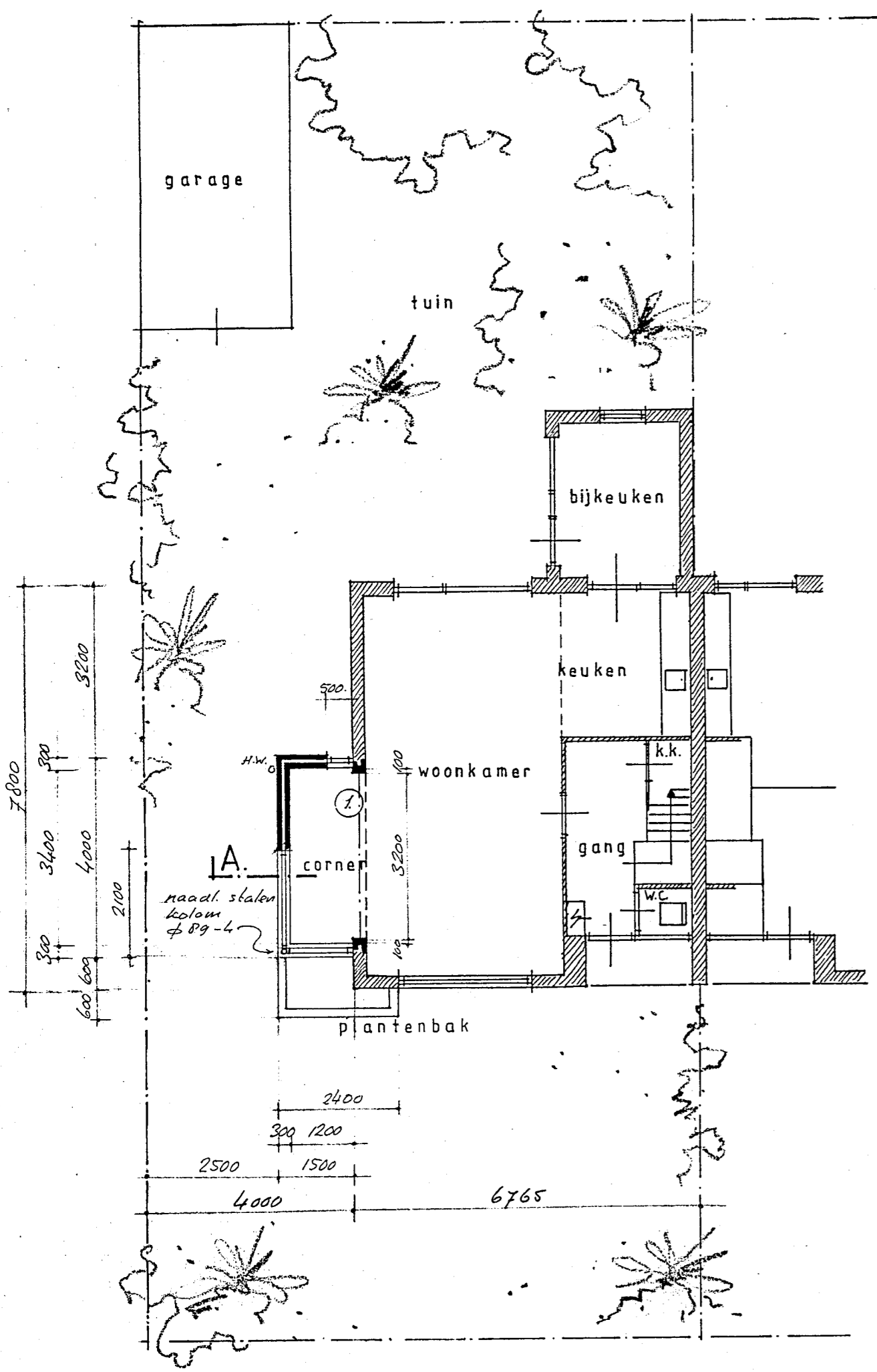
voorgevel



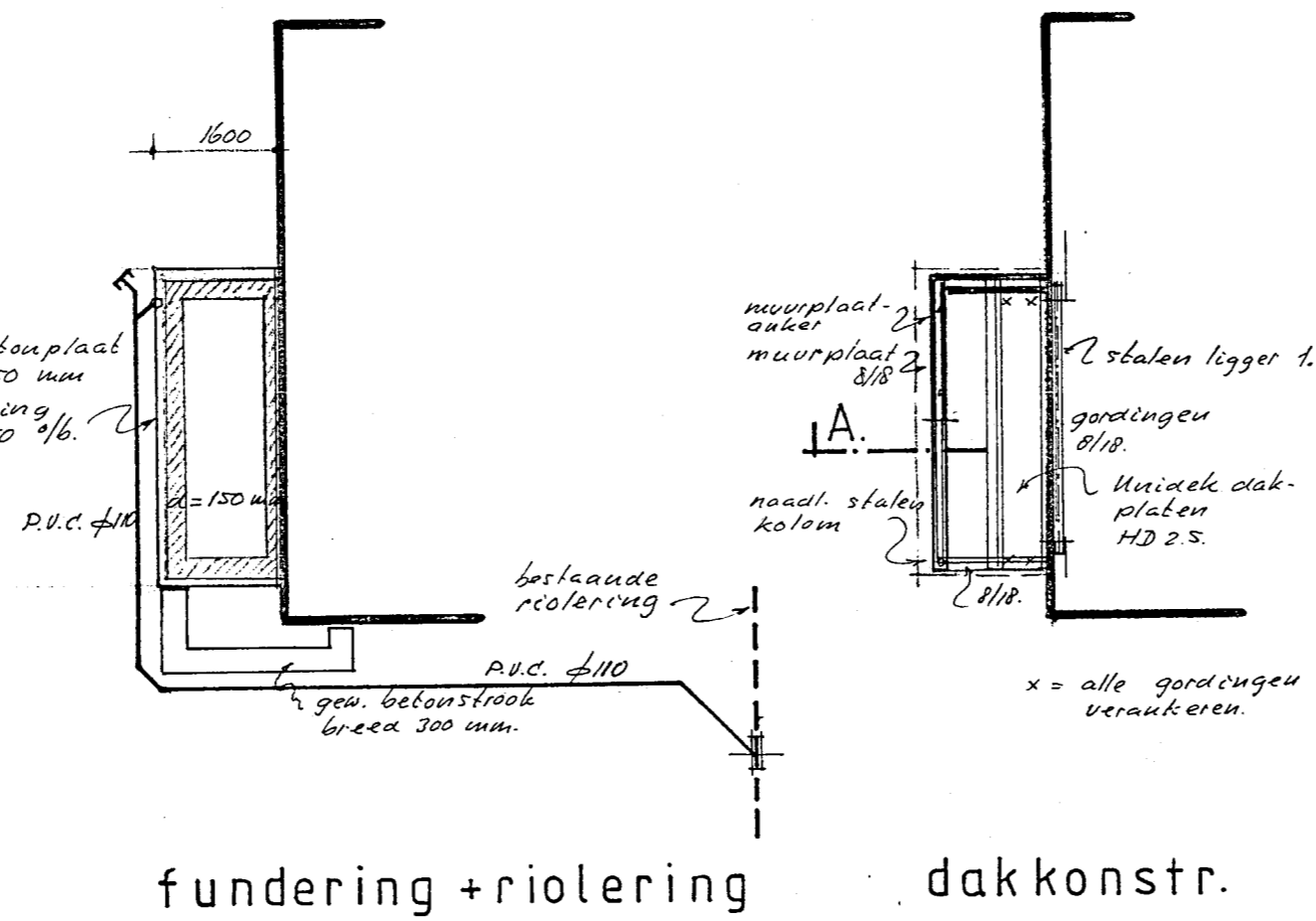
achtergevel



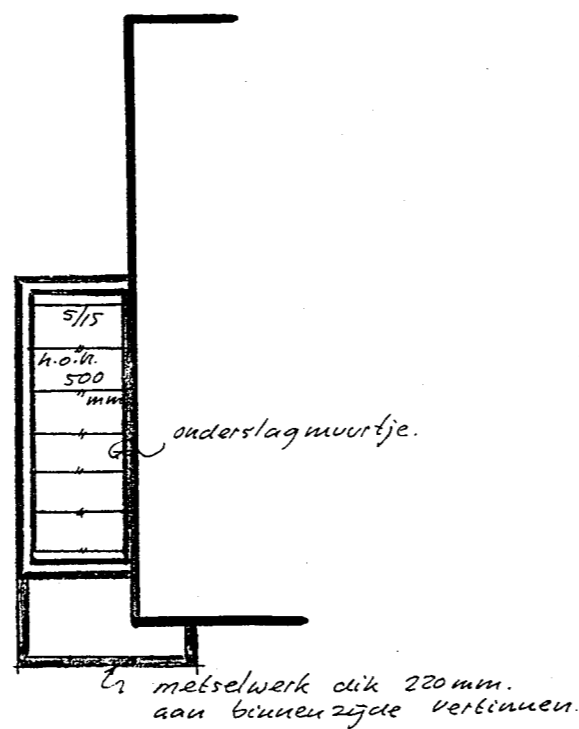
zijgevel



begane grond



fundering + riolering



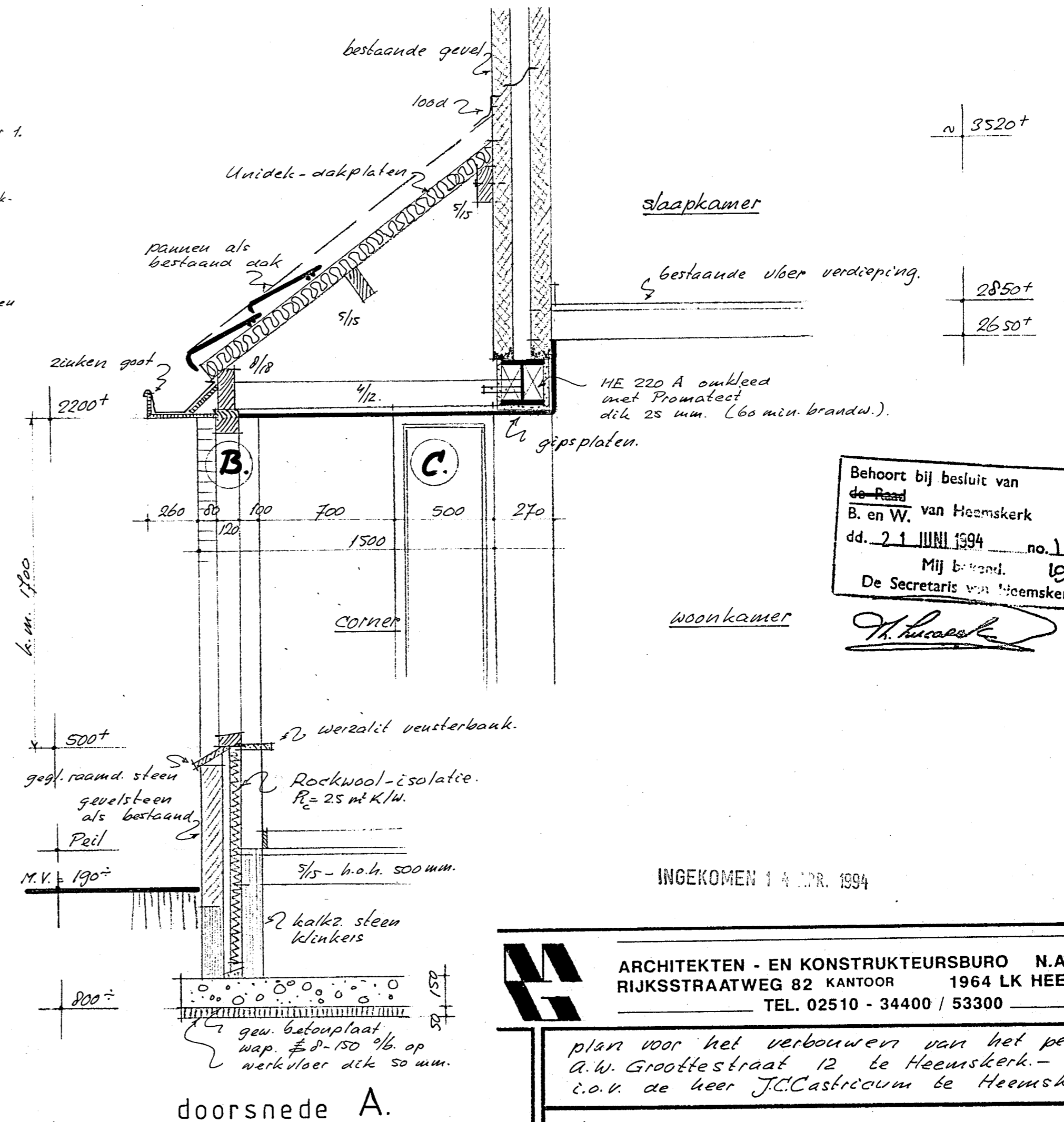
beg. grondbalklaag

Renvooi:

- alle materialen en kleuren als van bestaande woning.
- houten rabatdelen in voor- en achtergevel aanbouw van Western Red Cedar - wit - RAL 9002.
- stalen ligger 1 - brandw. omkleed met Promatect (60 min).
- isolatiewaarden: gevels, beg. grond en dak = 25 m² K/W. (R_e).
- beton fund. plaat B25 - staal FeB 500. - c = 30 mm (dekking onder).

OPGELEGD

dakkonstr.



doorsnede A.

Behoort bij besluit van de Raad B. en VV. van Heemskerk dd. 21 JUNI 1994 no. 119 / Mij bezand. 1994 De Secretaris van Heemskerk, *A. Lucas*

INGEKOMEN 1 APR. 1994

ARCHITECTEN - EN KONSTRUKTEURSBURO N.A. GROEN
 RIJKSSTRAATWEG 82 KANTOOR 1964 LK HEEMSKERK
 TEL. 02510 - 34400 / 53300

plan voor het verbouwen van het perceel A.W. Groottestraat 12 te Heemskerk - e.o.v. de heer J.C. Castricum te Heemskerk.

bestekbepening		PLAN: G.94011
SCHAAL: 1:100; 20	GETEKEND: J.G.	BLAD: 2.
DATUM: 11 april '94	BLADMAAT: 50 x 70	
GEWIJZIGD:		