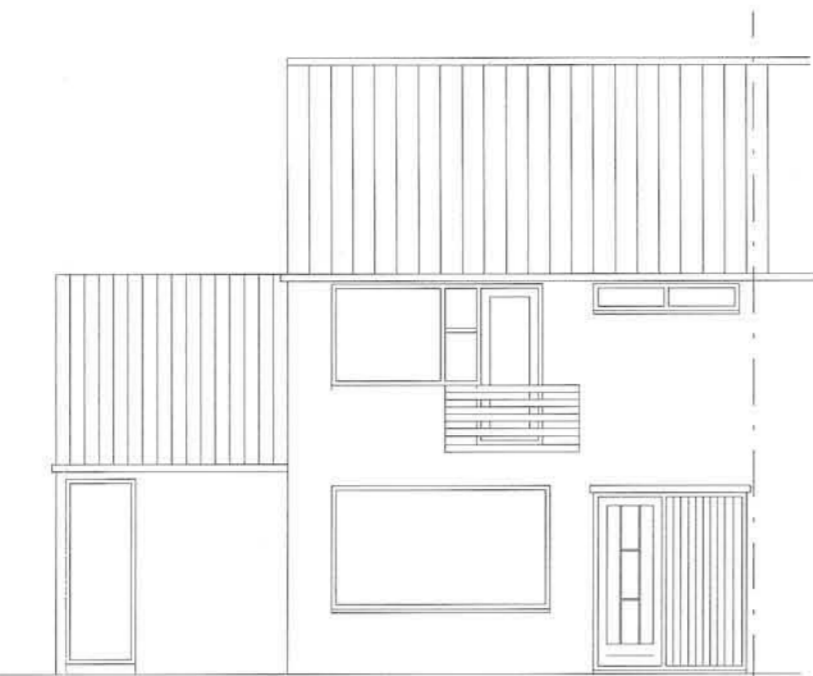
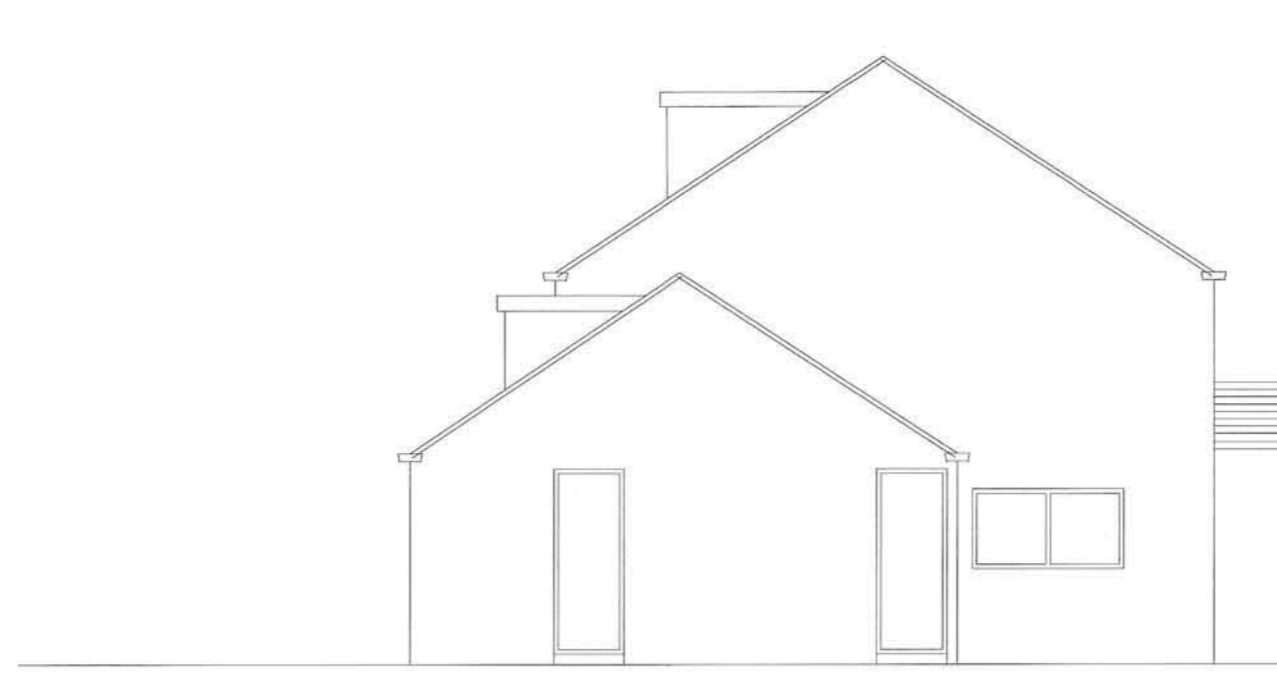




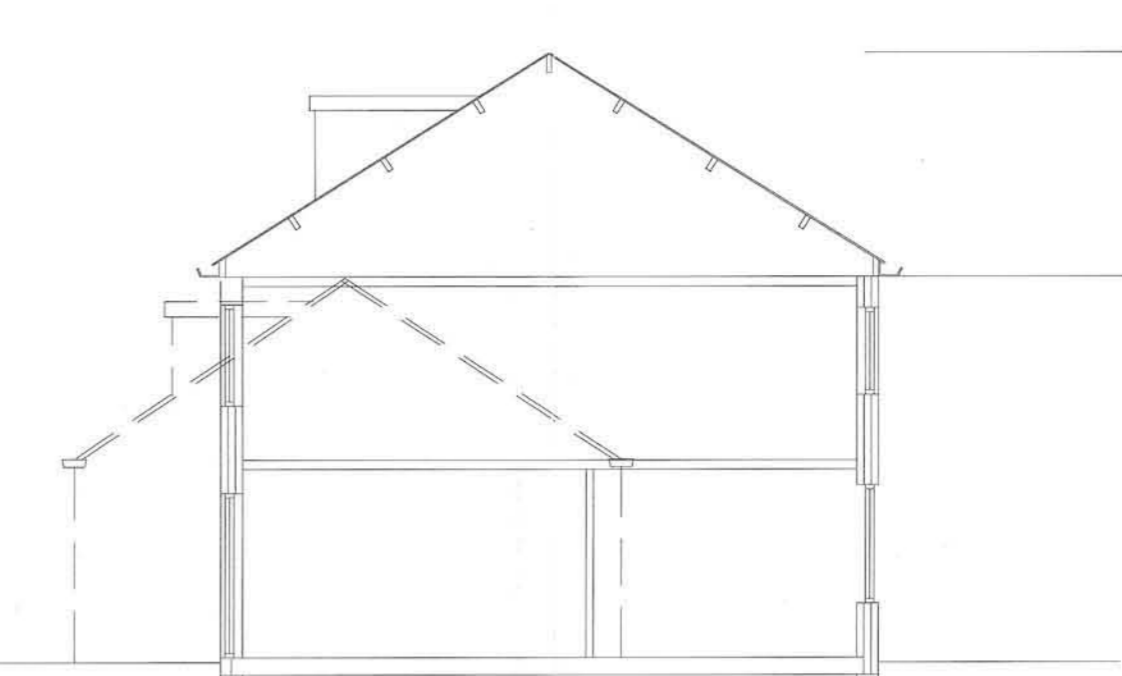
BESTAANDE ACHTERGEVEL



BESTAANDE VOORGEVEL



BESTAANDE ZIJGEVEL



BESTAANDE DOORSNEDE

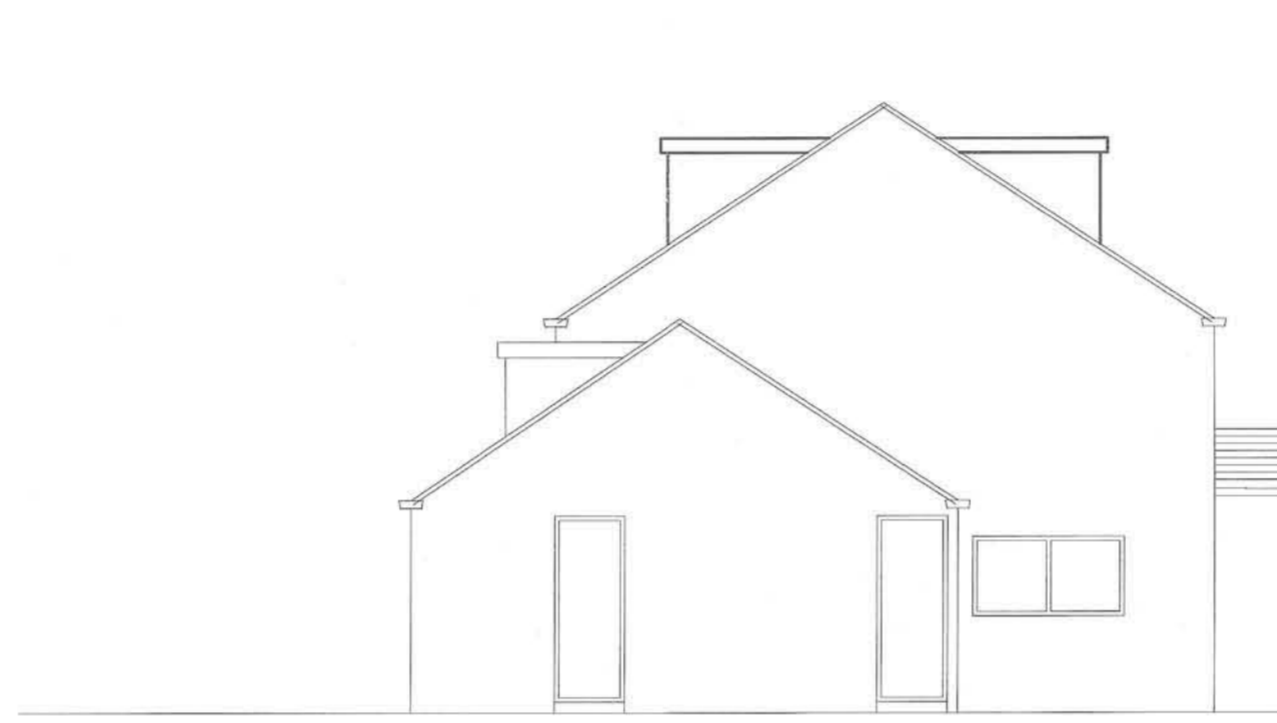
+8360  
+5400  
+2750  
peil  
-660



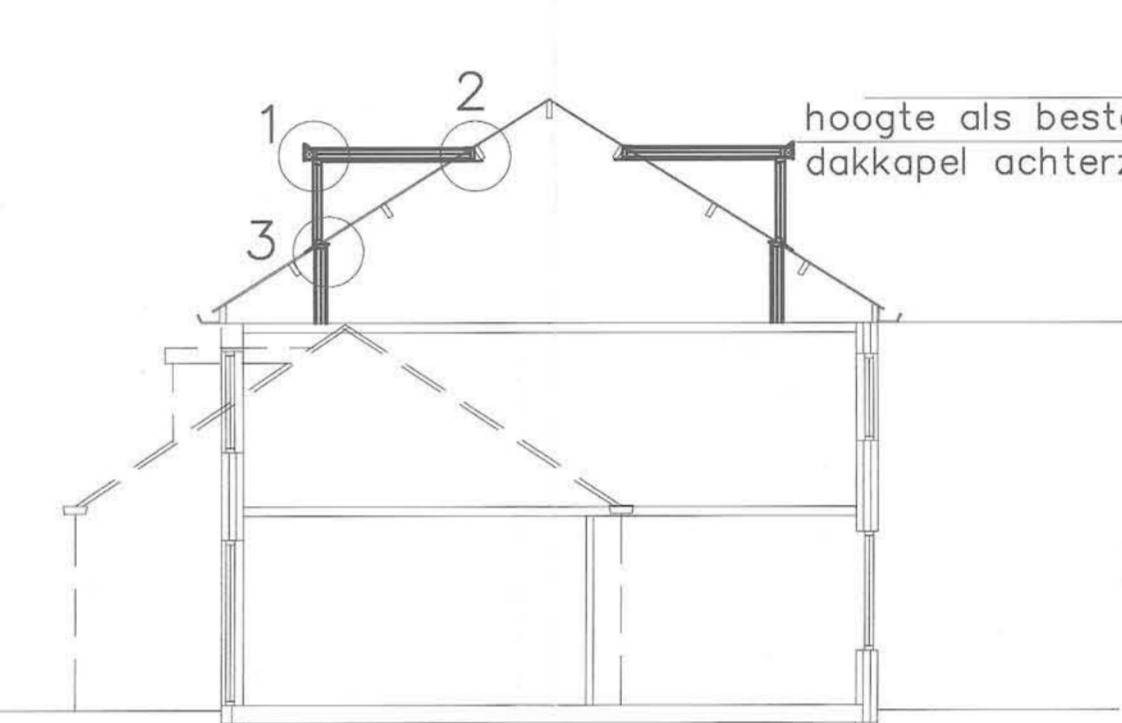
GEWIJZIGDE ACHTERGEVEL



GEWIJZIGDE VOORGEVEL

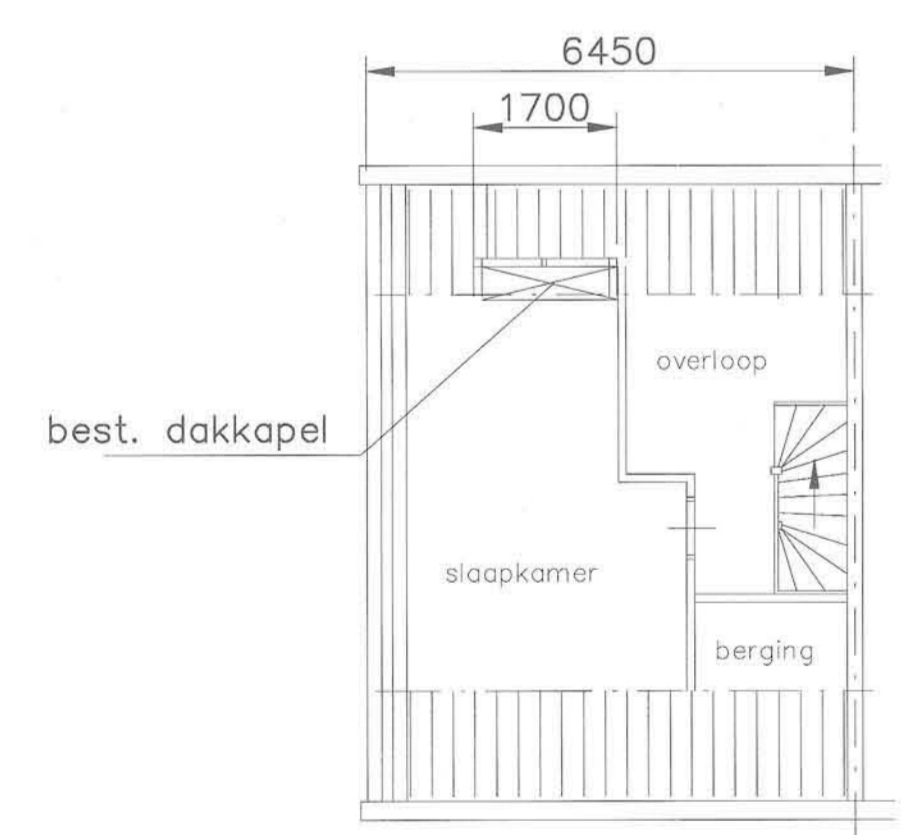


GEWIJZIGDE ZIJGEVEL

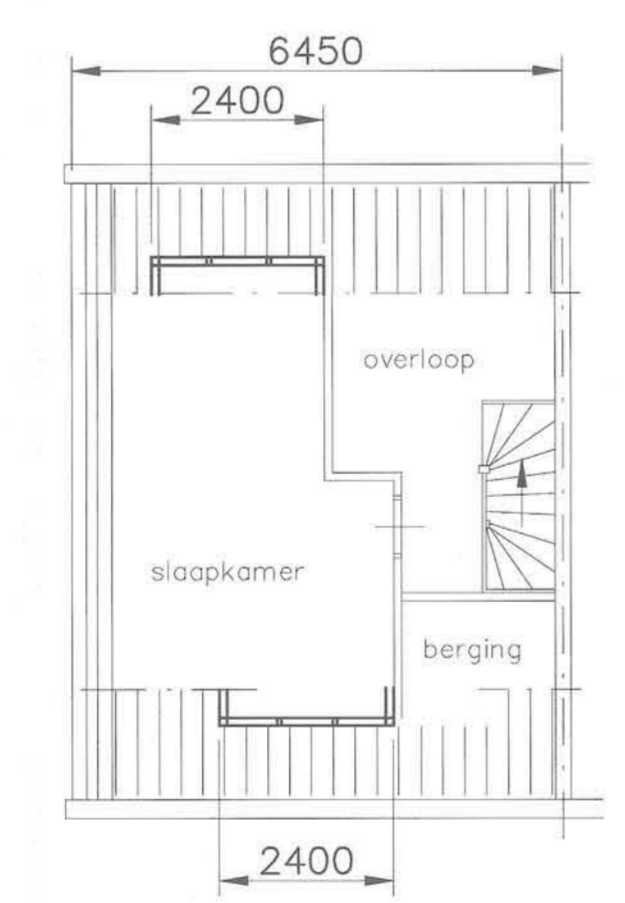


GEWIJZIGDE DOORSNEDE

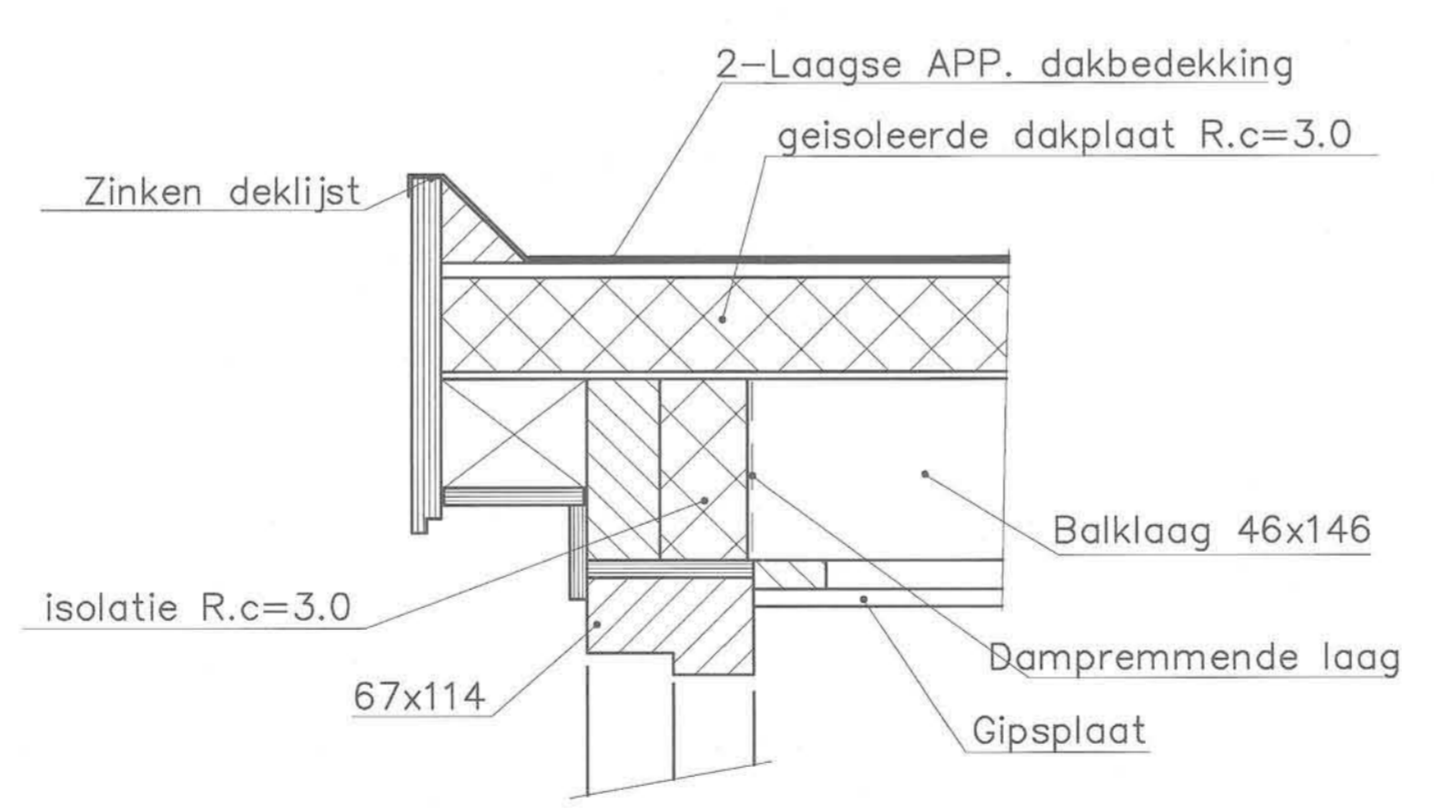
+8360  
hoogte als bestaande  
dakkapel achterzijde +7760  
+5400  
+2750  
peil  
-660



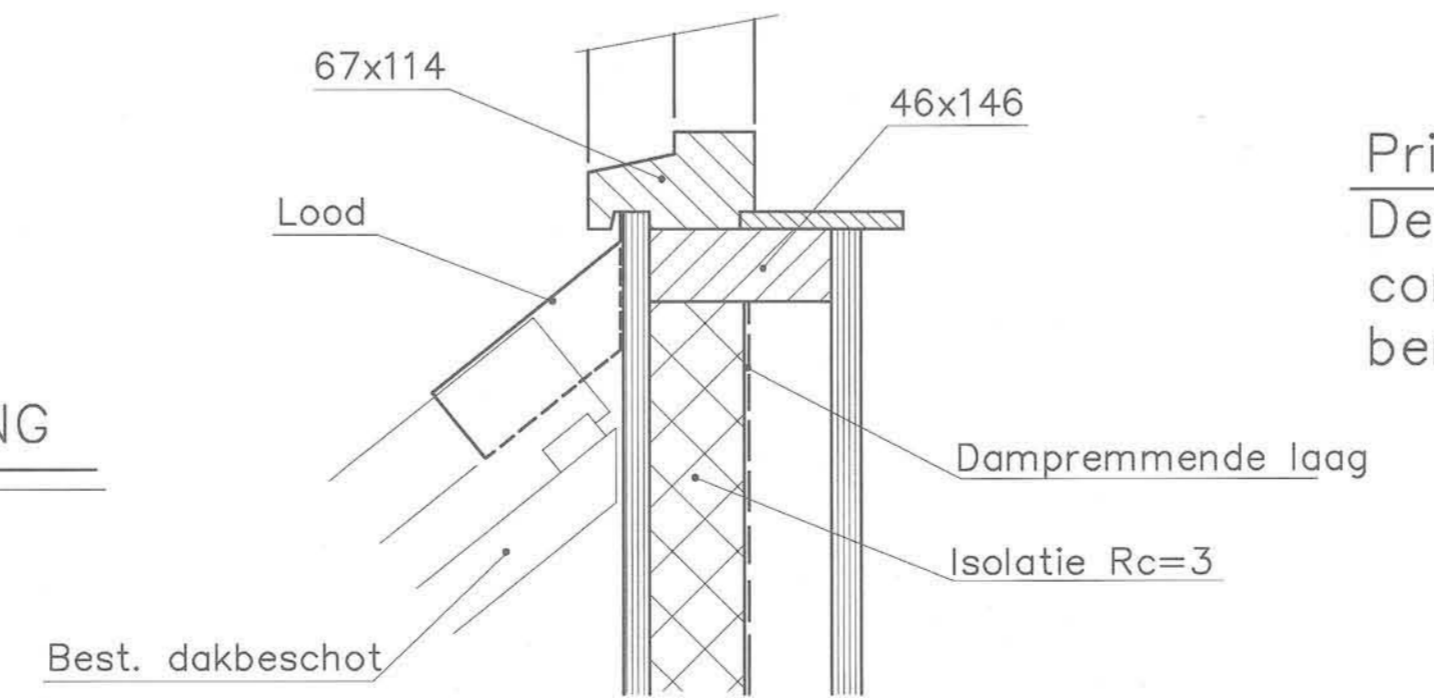
BESTAANDE ZOLDERVERDIEPING



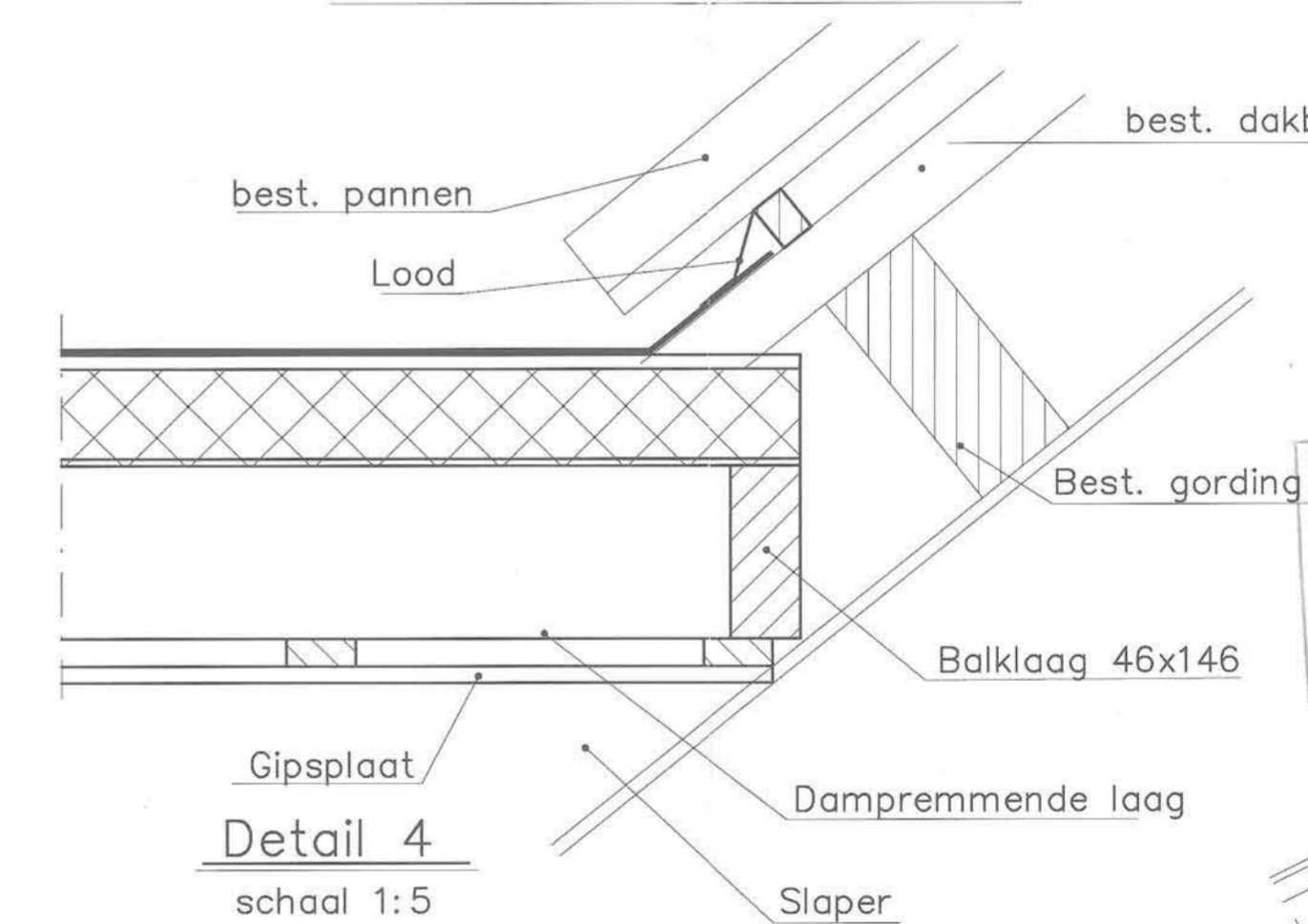
GEWIJZIGDE ZOLDERVERDIEPING



Detail 1  
schaal 1:5



Detail 3  
schaal 1:5



Detail 4  
schaal 1:5

Principe details.  
Definitieve details en  
constructie volgens  
berekening constructeur

15 JULI 2003

AKKOORD

Behoort bij besluit van de Raad 20030213 B. en W. van Heemskerk

19 AUG 2003

namens dezer, Mij bekend De secretaris van Heemskerk.

SITUATIE  
schaal 1:1000

11 AUG. 2003

GEMEENTE : HEEMSKERK  
SECTIE : B 813

15 JULI 2003

ABBEVENEN

BEDOELD

aansluiting		aanvraag bouwvergunning voor :	
		VERGROTEN EN PLAATSEN DAKKAPEL OP DE WONING	
		ABBEVENEN 74 1963 RD TE HEEMSKERK	
Get.	FAM. H. ZANDSTRA	Schaal : 1:1000 1:100 1:5	
Gez.	ABBEVENEN 74	Getekend	J.K. 07-03
Dat.	1963 RD HEEMSKERK tel.0251-259286	Gezien	
Wijz.		Rev.	A
		Form.	A1
		Tek. nr.	03071