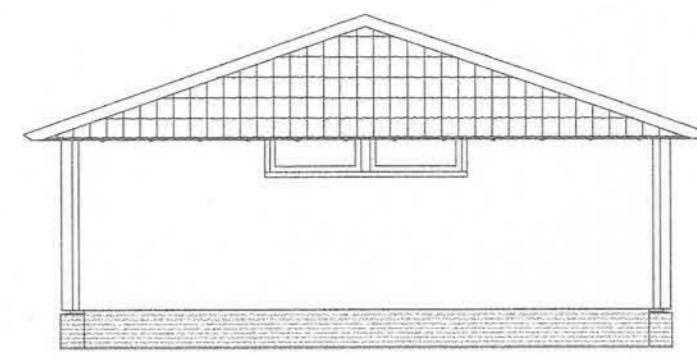
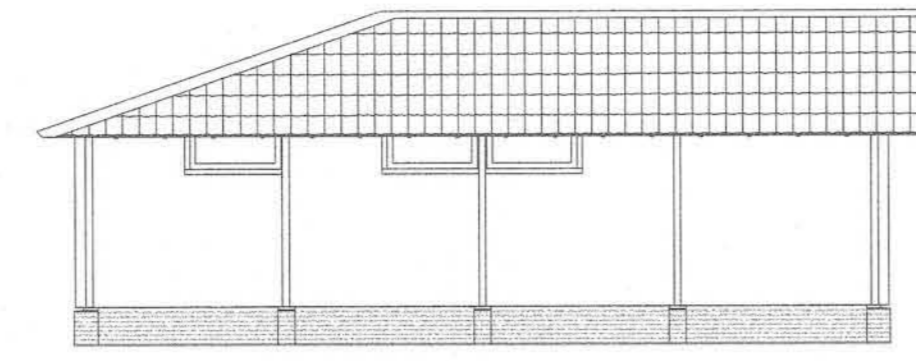


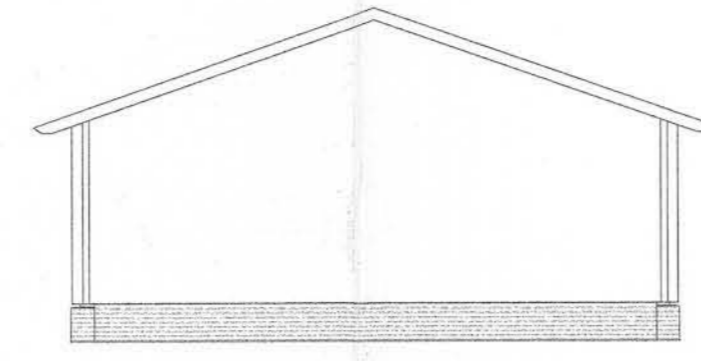
Vooraanzicht (oostzijde)



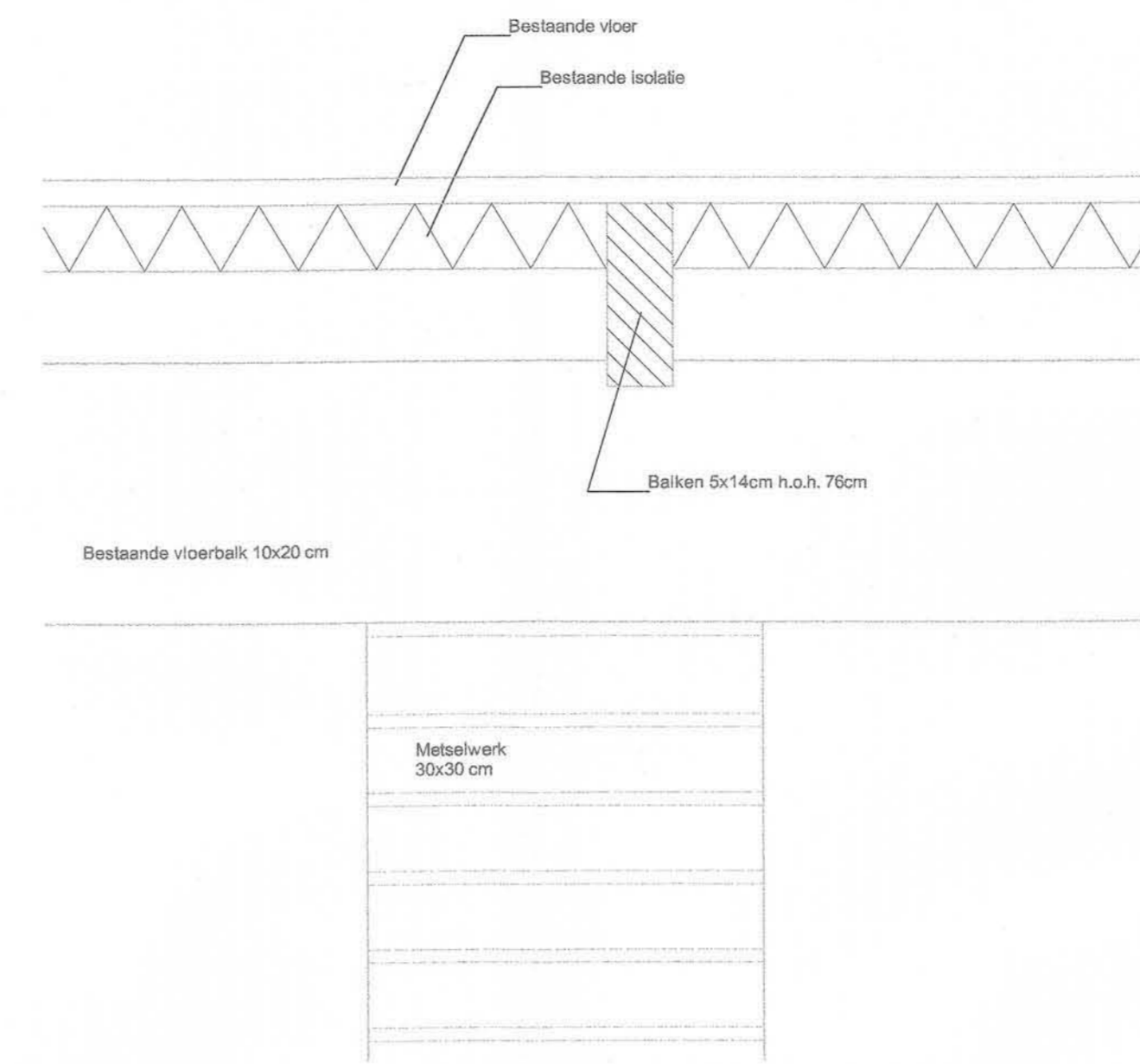
Zijaanzicht (noordzijde)



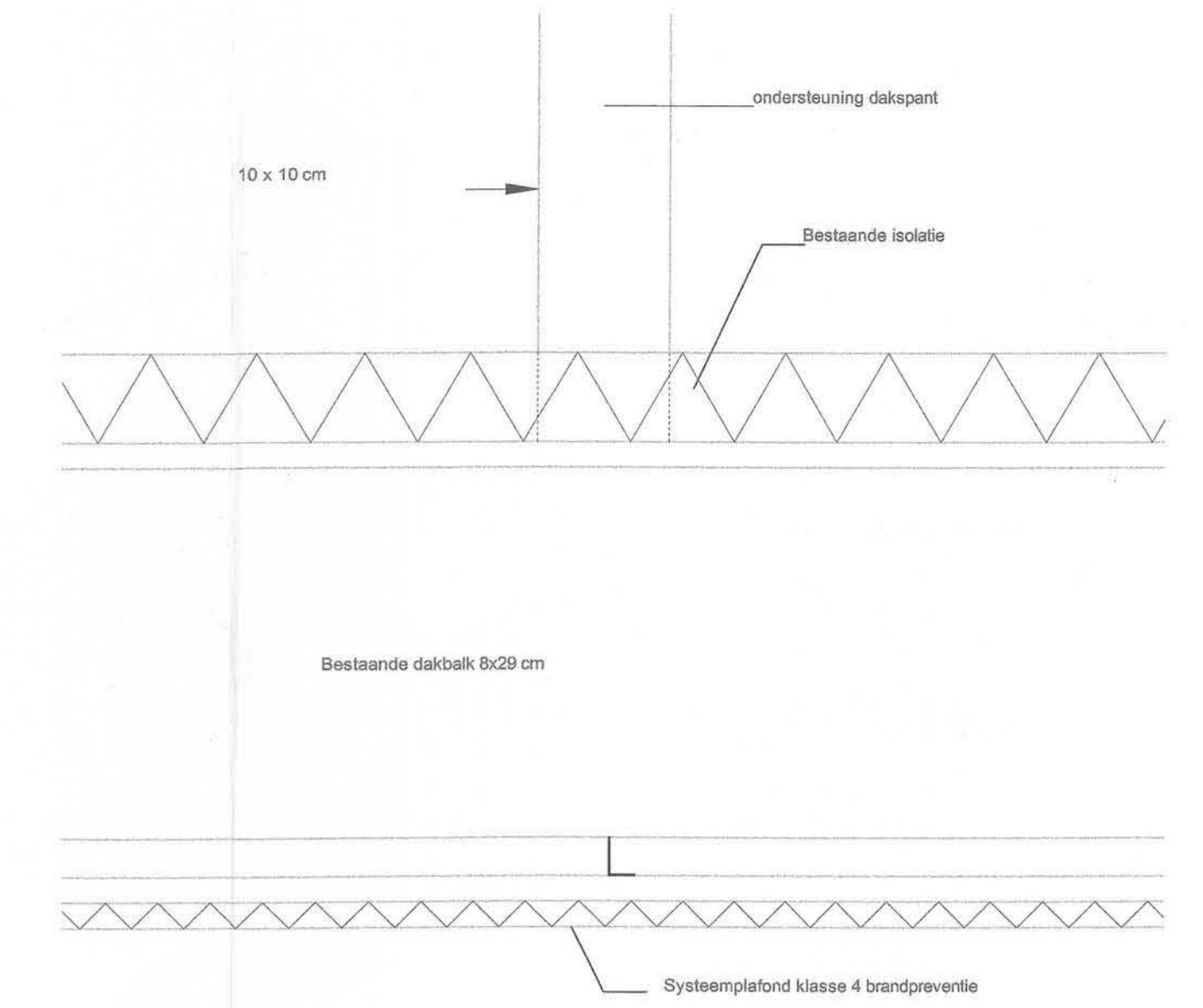
Achteraanzicht (westzijde)



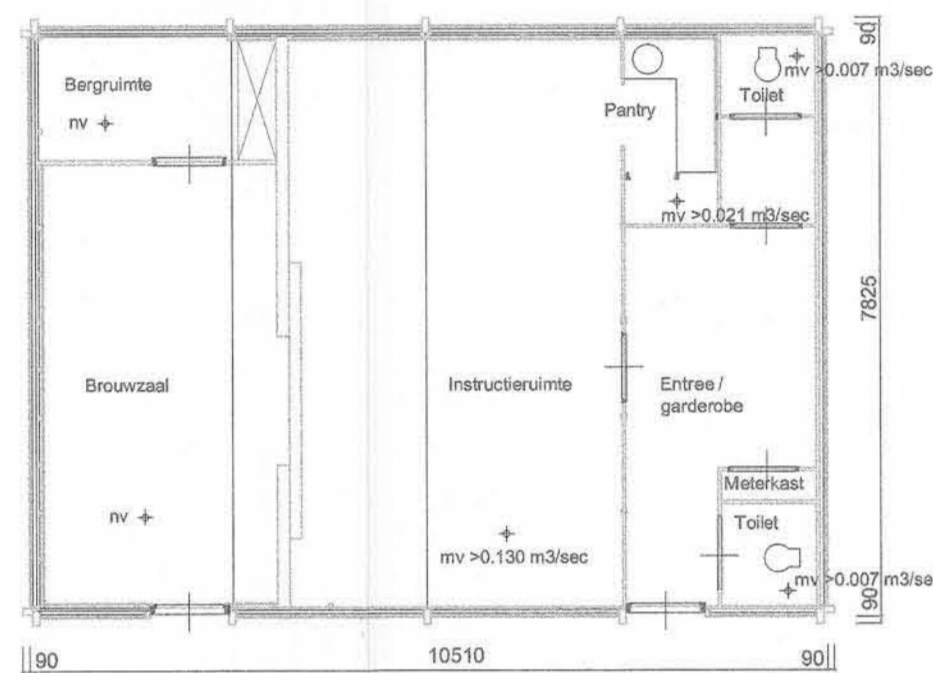
Zijaanzicht (zuidzijde)



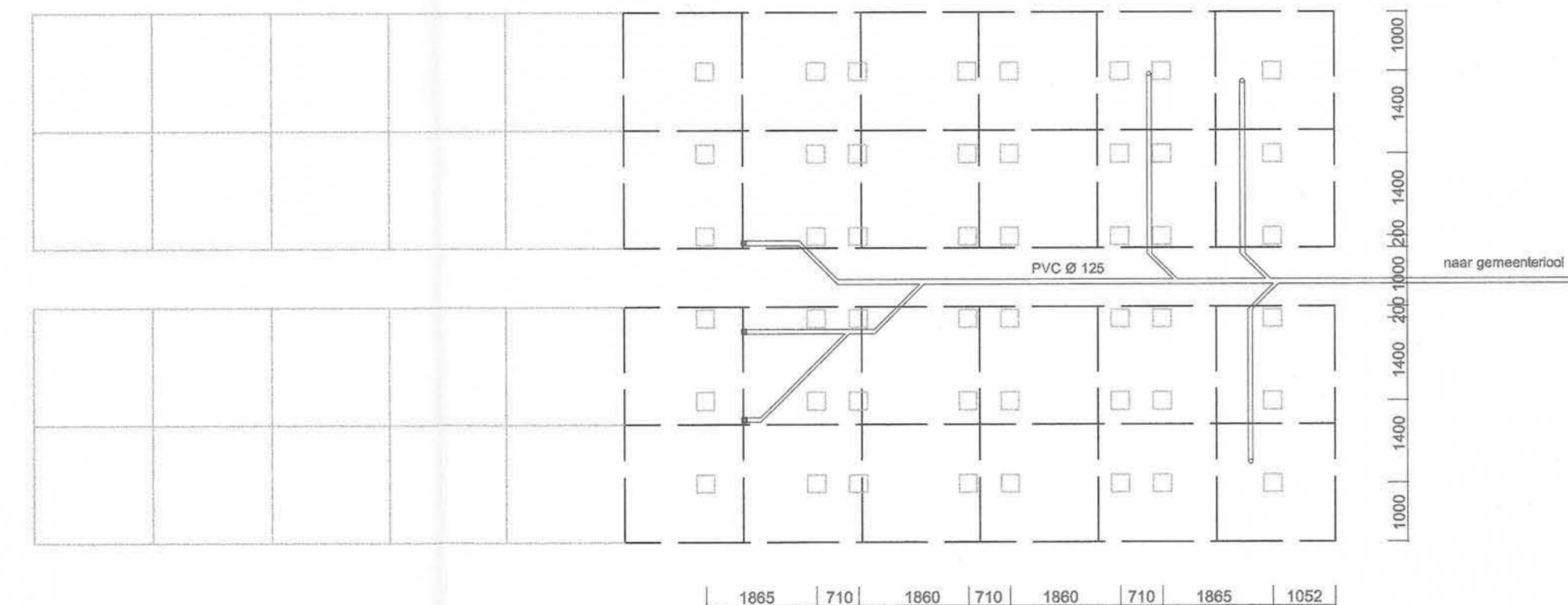
Detail A
Bestaande vloer



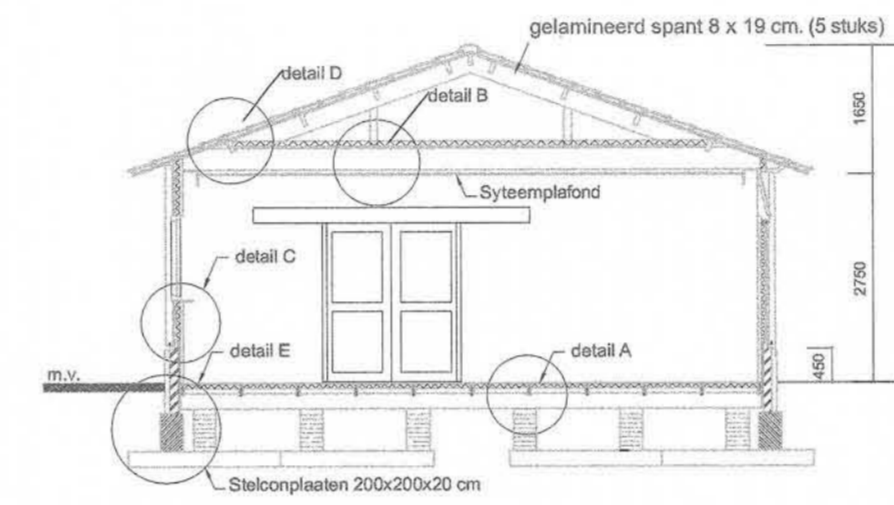
Detail B
Bestaande dakconstructie



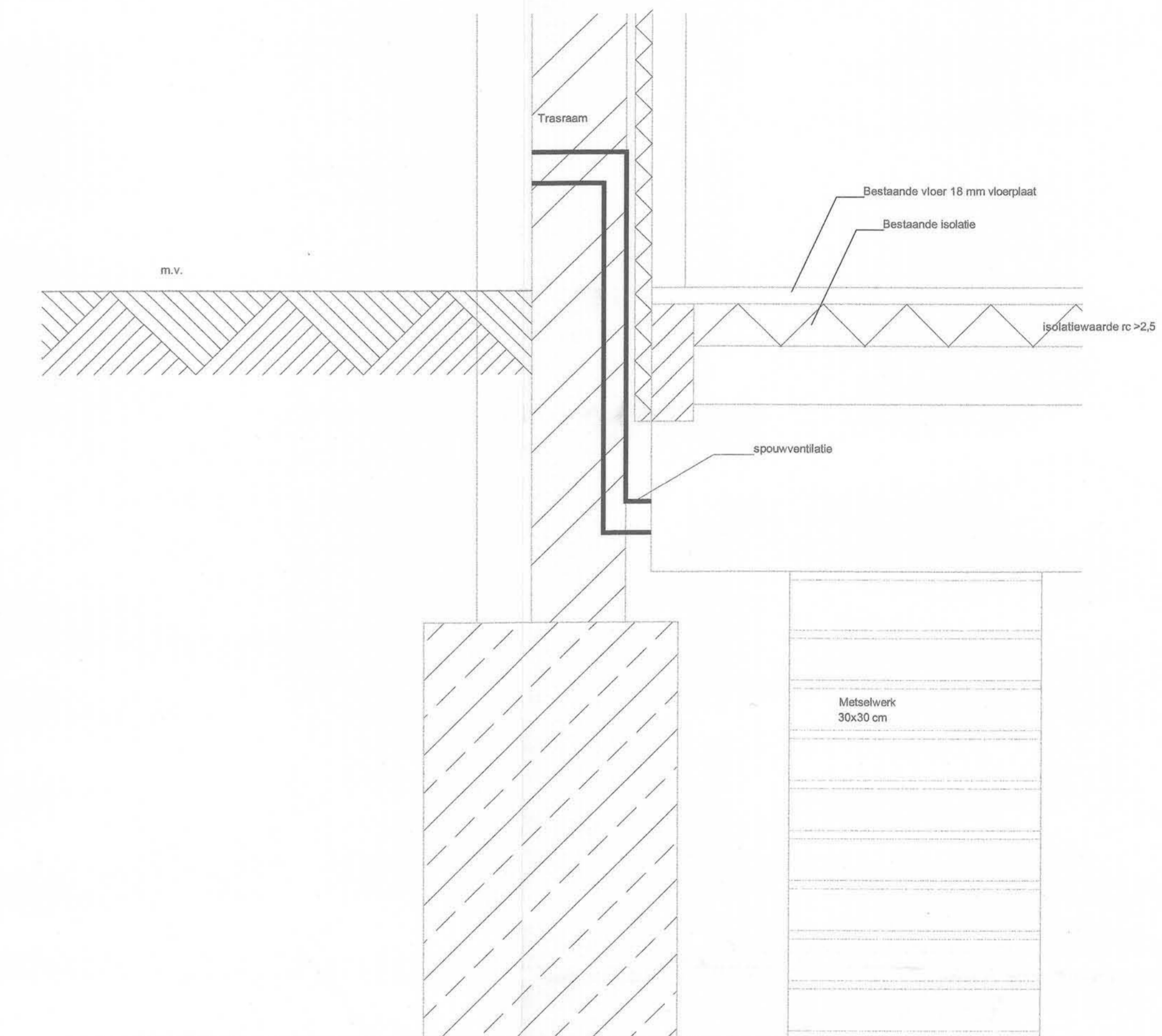
Plattegrond



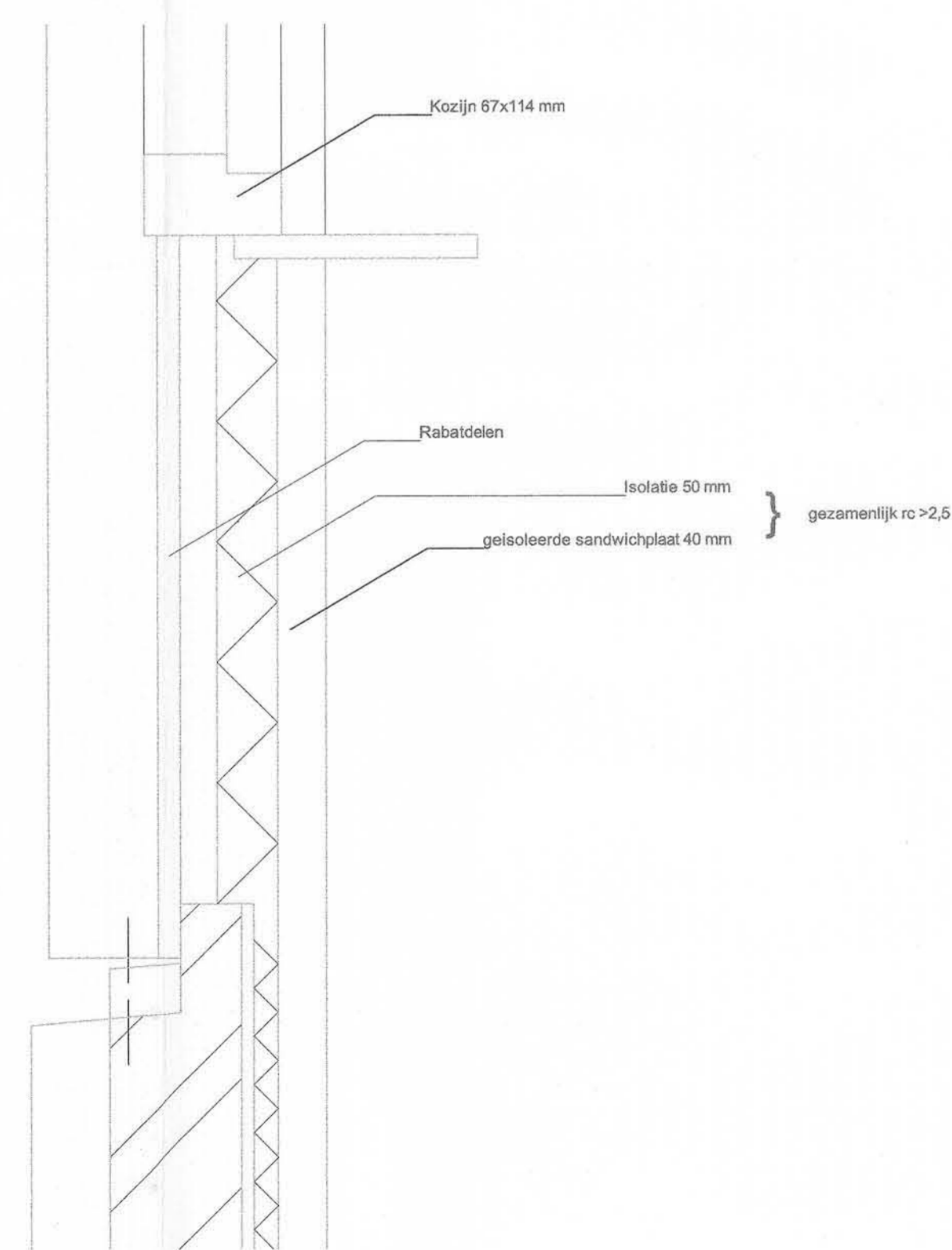
Fundering en riolering



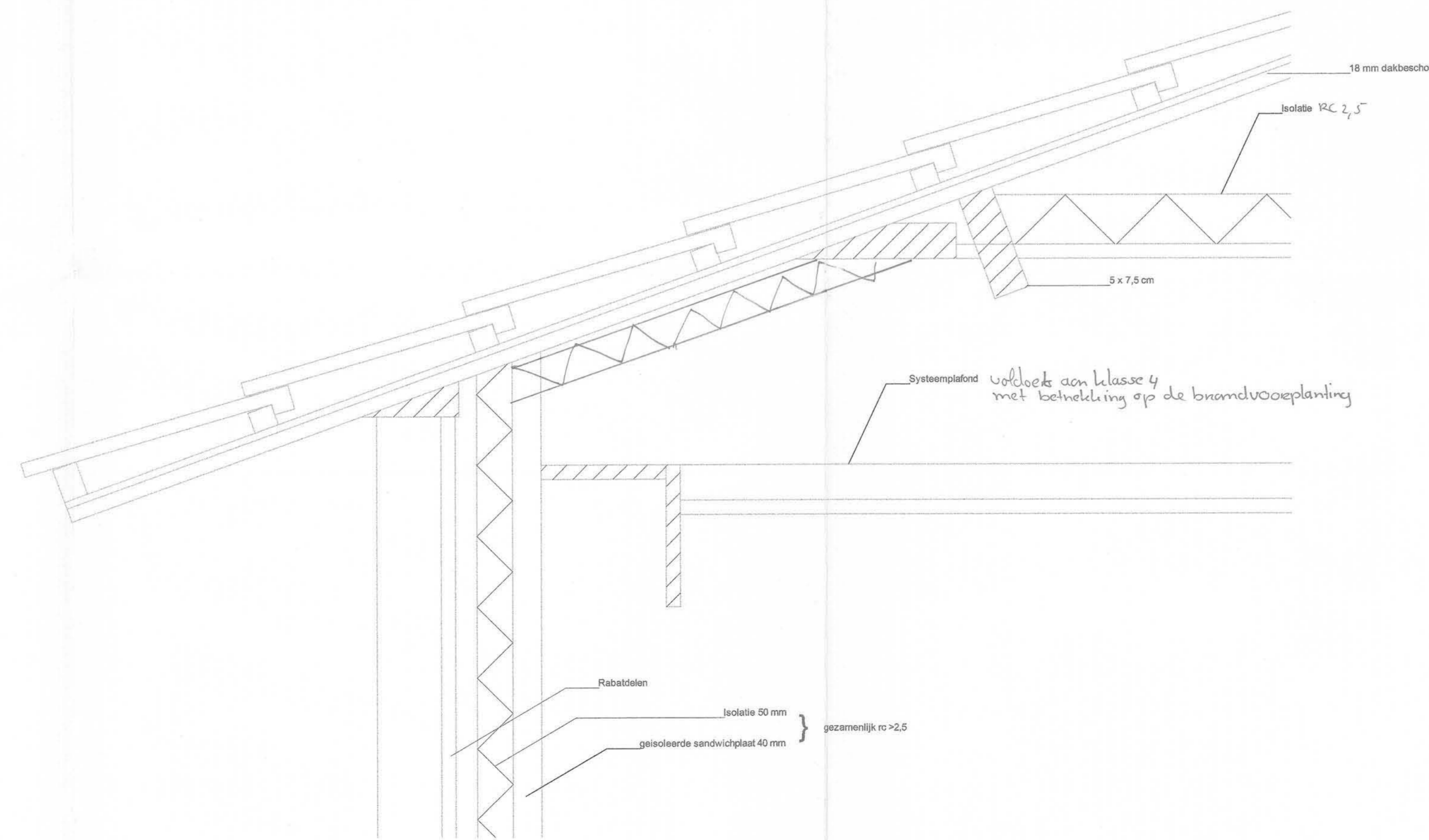
Doorsnede



Detail E



Detail C



Detail D



gebakken dakpannen	rood-bruin
rabatdelen/kolommen	donker groen, ral 6009
trasmaam	zwart geschilderd
kozijnen	wit, ral 9010
luiken	rood/wit

mv
mv

mechanische ventilatie
natuurlijke ventilatie

uitgang brouwzaal voorzien van paniekslot
schuifdeuren niet afsluitbaar
voordeur voorzien van loopslot met nachtschoot

02-257

INGEKOMEN 04 DEC. 2002

Opdracht : Clubhuis Kennemer Wijn- en Biergilde Schaal : 1 : 100

Opmerking : Maten in millimeters Datum : 02 december 2002

Details schaal 1 : 5 Formaat : A 0

